

Inhoudstafel referentielijst realisaties Silentia Vouwschermen

Pagina

Onderstaande realisaties werden in chronologische volgorde opgenomen, waarbij u de meest recente bovenaan kan vinden. Deze lijst is slechts een greep uit de volledige lijst van realisaties maar geeft u een duidelijk beeld waar Silentia vouwschermen voor staan en hoe deze binnen verschillende organisaties geïntegreerd werden.

Voorwoord	2
Universitair Ziekenhuis Brussel, Brussel	3
Algemeen Ziekenhuis Jan Yperman, Ieper	6
Federale Overheidsdienst Financiën	9
Universitair Ziekenhuis Brussel, Brussel	11
Centre Hospitalier de Luxembourg, Luxemburg / afdeling pediatrie	14
Centre Hospitalier de Luxembourg, Luxemburg / afdeling materniteit	16
Ziekenhuis Netwerk Antwerpen, CADIX, Antwerpen	18
Centre Hospitalier de Luxembourg, Namen / spoedafdeling	31
Universitair Ziekenhuis Brussel, Brussel / gastro-endoscopie	35
Centre Hospitalier de Luxembourg, Luxemburg	39
Algemeen Ziekenhuis Delta, Roeselare / afdeling zorgopvang na seksueel geweld	42
Universitair Ziekenhuis Leuven, Leuven / afdeling spoeddienst	46
Zorg Stekene, Stekene	48
Universitair Ziekenhuis Antwerpen, Antwerpen / carrière-lange duurzaamheid	49
Universitair Ziekenhuis Brussel, Jette / afdeling spoeddienst	53
Algemeen Ziekenhuis Groeninge Kortrijk / afdeling dialyse	55
Enkele Silentia realisaties op een rijtje op verschillende locaties	58
VITAZ / afdeling dagziekenhuis	80
Saint-Jean ziekenhuis, Brussel / afdeling geriatrie	87
Centre Hospitalier de Luxembourg, Luxemburg / afdeling pediatrie	90
Algemeen Ziekenhuis Klina, Brasschaat / afdeling spoeddienst	91
Algemeen ziekenhuis Vesalius, Bilzen / afdeling dagziekenhuis	93
Centre Hospitalier de Luxembourg, Luxemburg / afdeling covid area	96
Centre Hospitalier de Luxembourg, Luxemburg / afdeling dialyse	100
Centre Hospitalier Régional Sambre et Meuse, Namen / afdeling spoeddienst	105
Universitair Ziekenhuis Leuven, Leuven	107
Regionaal Ziekenhuis Tienen / afdeling Neonatologie	109
Ziekenhuis Netwerk Antwerpen / afdeling renovatie kinderrecovery	112
Algemeen Ziekenhuis Groeninge Kortrijk / afdeling MRI	114
Centre Hospitalier Interrégional Edith Cavell, Delta, Oudergem	116
Algemeen Ziekenhuis Onze-Lieve-Vrouw van Lourdes, Waregem	118
Algemeen Ziekenhuis Groeninge, Kortrijk / afdeling spoeddienst	120
Algemeen Ziekenhuis Zeno, Knokke / afdeling dagopname	122
Odissee Hogeschool	128
Universitair Ziekenhuis Saint-Luc, Brussel / afdeling spoeddienst	130
Algemeen Ziekenhuis Maria Middelaes, Gent	132
Medisch Centrum Huisartsen, Wezembeek Oppem en Leuven / omkleedkabine in onderzoekslokaal dmv vouwschermen	133
Centre Hospitalier Régional Saint Luc, Bouge / afdeling verplaatsbare story panels	135
Centre Hospitalier Régional Saint Luc, Bouge / afdeling recovery	137
Epicura, Baudour	139
Université catholique de Louvain Saint-Luc, Brussel	141
The International Academy of Osteopathy, Gent	144
Universitair Ziekenhuis Leuven, Sint-Rafaël, Leuven/ afdeling oftalmologie	145
Algemeen Ziekenhuis Maria Middelaes, Gent	147
Ziekenhuis Netwerk AntwerpenMiddelheim, Antwerpen / schermen ter privacy in een werklokaal	150
Algemeen Ziekenhuis Klina, Brasschaat / afdeling hemodialyse	153
Sint-Jan Kliniek, Brussel / renovatie spoedafdeling	155
Clinic Research Rooms	162
Universitair Ziekenhuis Antwerpen, Antwerpen / materniteit en specifieke oplossingen	164
Algemeen Ziekenhuis Maria Middelaes, Gent	187
Centre Hospitalier Régional Saint Luc, Bouge / afdeling réanimatie	202
Europees Parlement	204
Association Luxembourg Alzheimer, Luxemburg / dagziekenhuis	205

Beste

Op de hierna volgende pagina's zijn **een beperkte selectie** aan gerealiseerde projecten te zien. Wanneer een ziekenhuis zelf de vouwschermen monteert beschikken we niet over foto materiaal. Bij andere grote projecten gaat het vaak om identieke beelden bvb bij de 128 consultatielokalen bij Chirec-Delta. Bij andere ziekenhuizen zoals AZ Delta 280 vouwschermen, is er geen foto materiaal omwille van de Covid. Bij ZNA Cadix 318 vouwschermen hebben we een selectie gemaakt.



If you can't clean it, don't buy it



Kathleen Voet, interieurarchitect
i.o.v. SVR-ARCHITECTS

SVR-ARCHITECTS nv Volhardingstraat 26 B-2020 Antwerpen

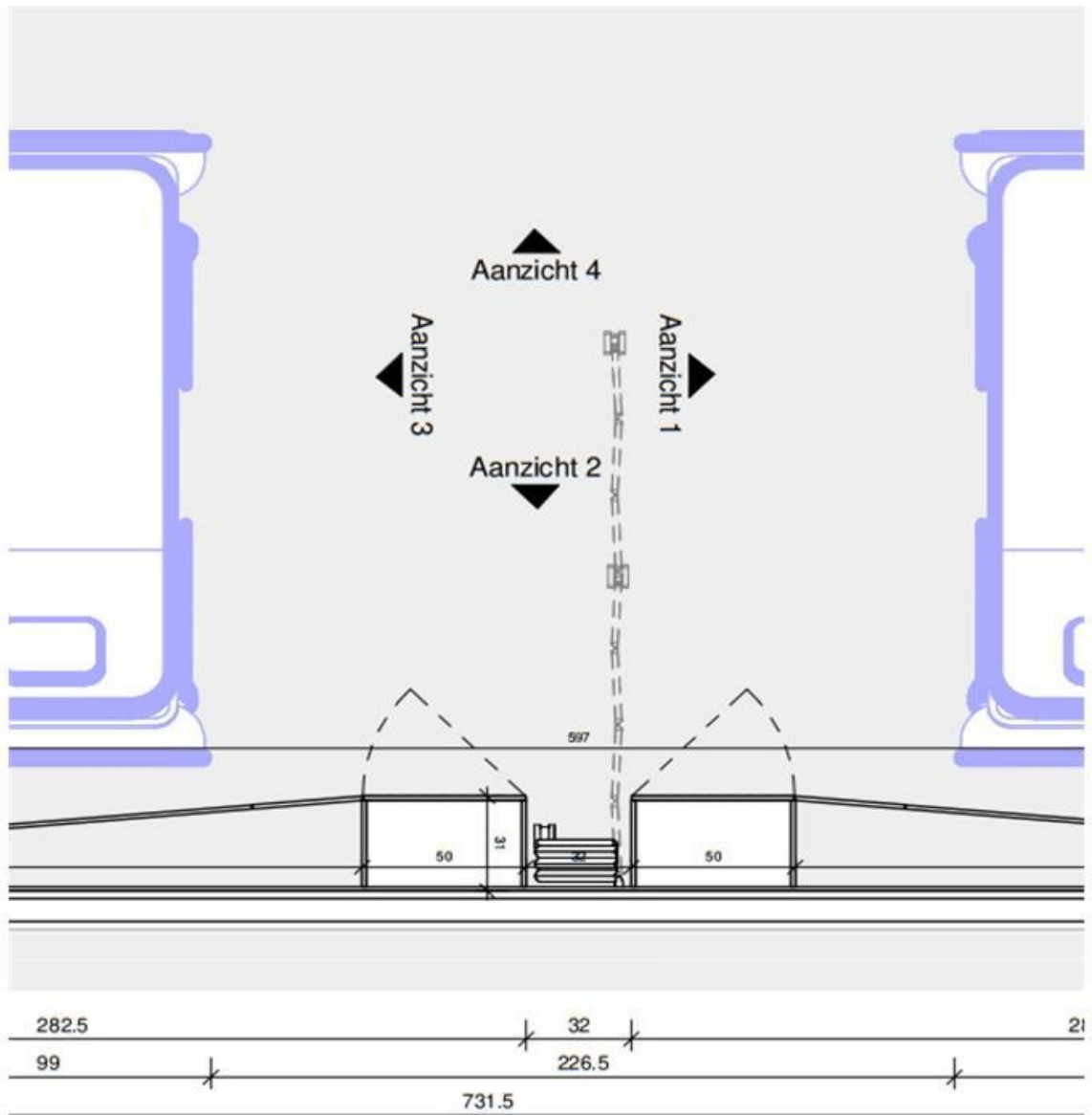
DESIGN FOR LIVING | WORK | WELL-BEING

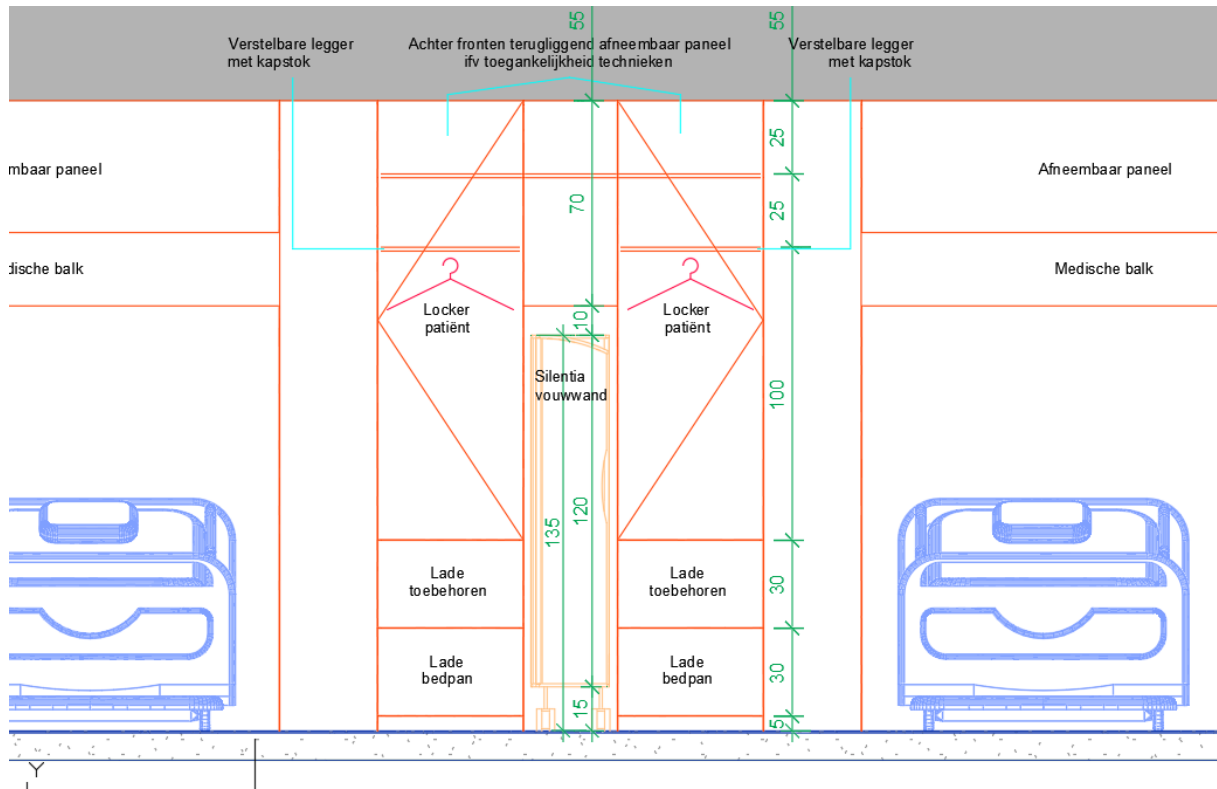
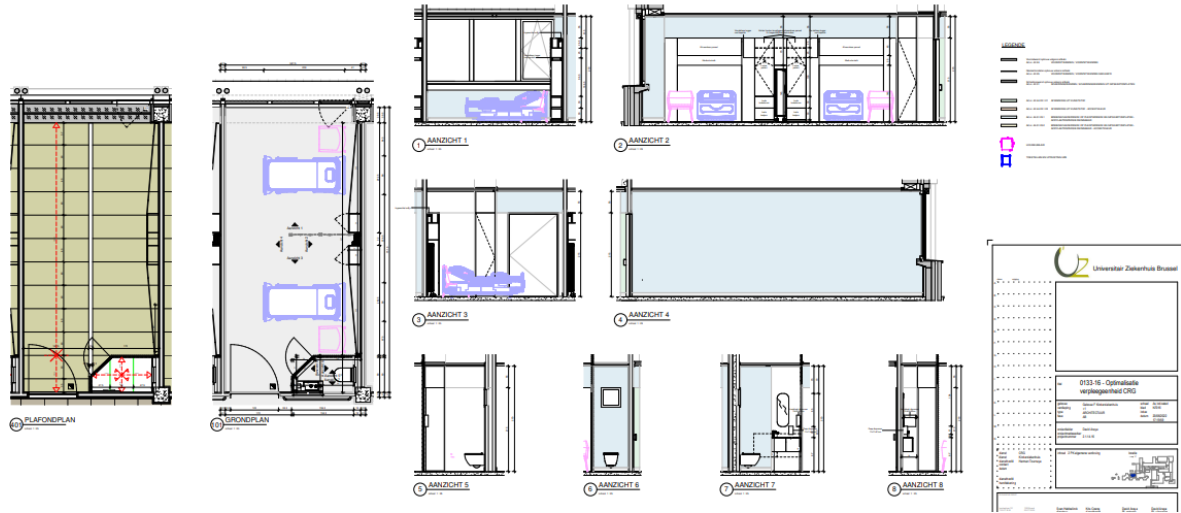


Future-Proof-Project 2024 : Het Silentia vouwscherm discreet ingewerkt is de centrale kast



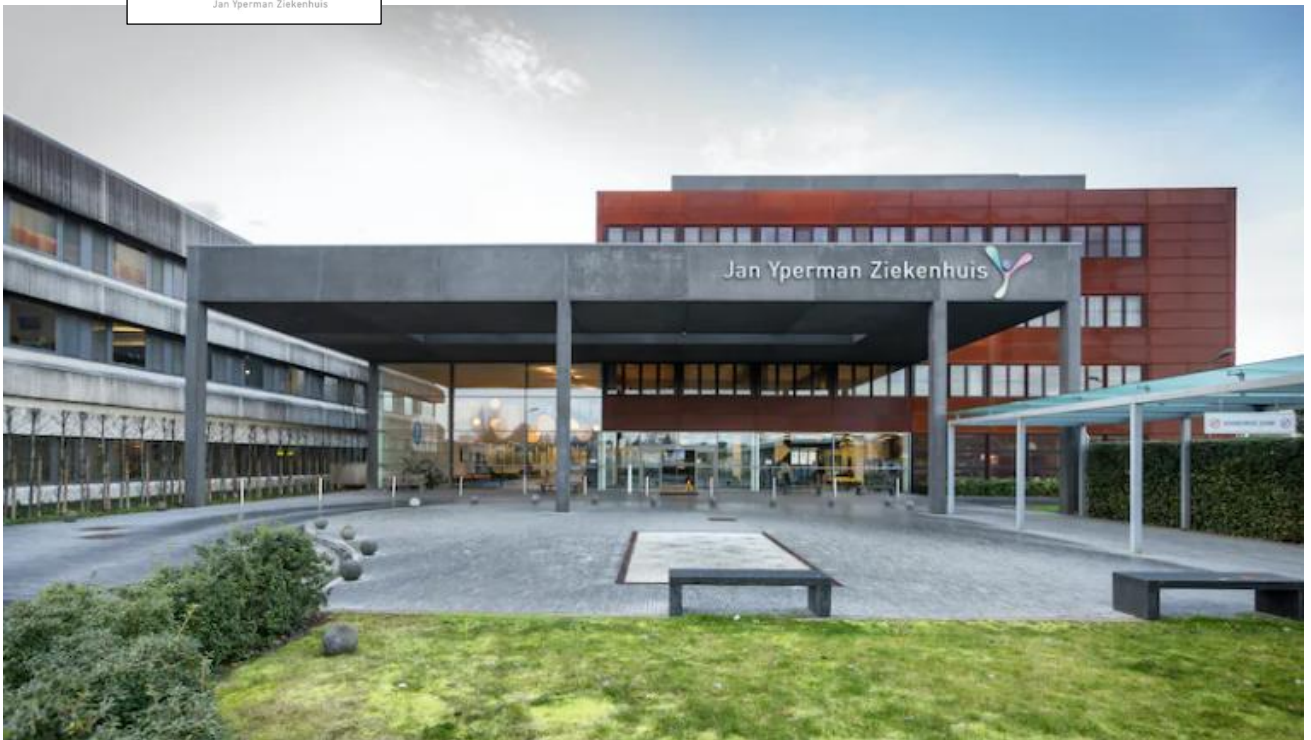
Project 2024: Meer-persoonskamer met Silentia vouwscherm ingewerkt in de kast.







DE NIEUW DIALYSE GARANDEERT “FUTURE-PROOF-PRIVACY” 25-11-2023



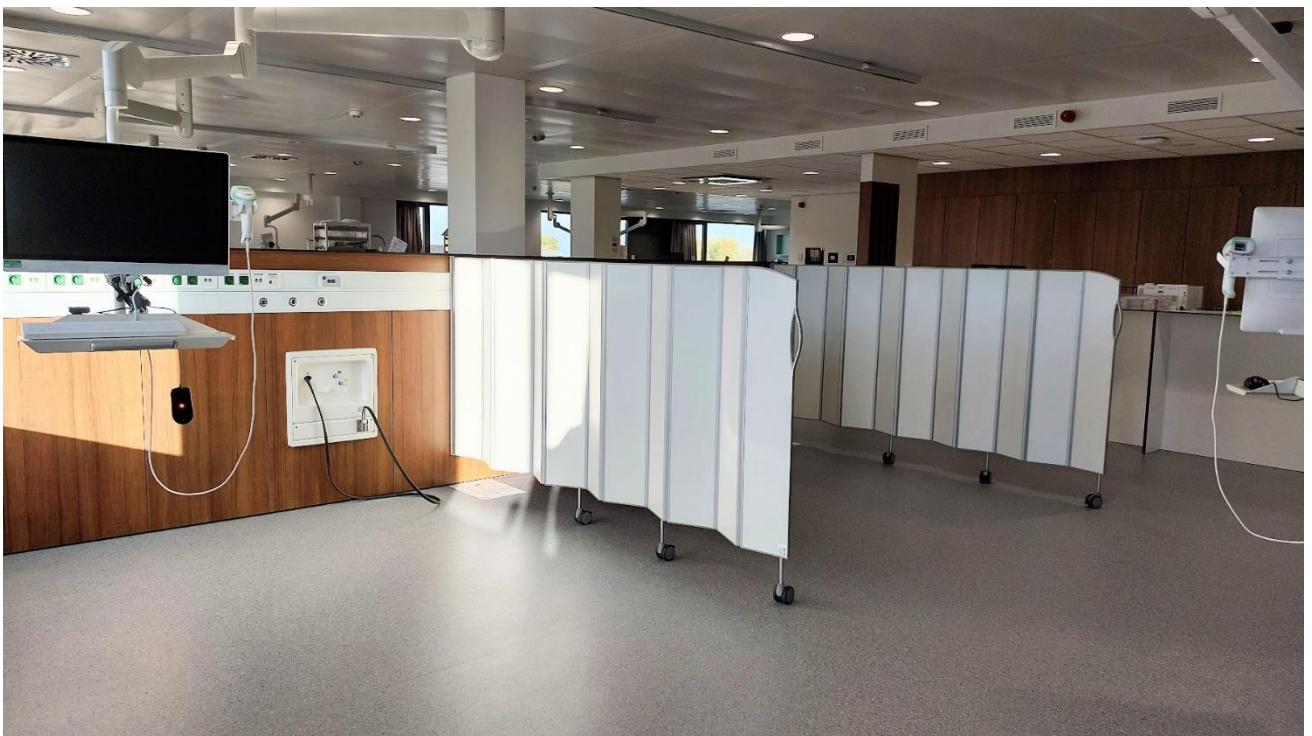
Nieuwe dialyse centrum : 30 vaste Silentia vouwschermen en 6 mobiel, verplaatsbare vouwschermen garanderen “Future-Proof-Privacy” .



Het afdelingshoofd van de dialyse gaf de voorkeur aan de lage Silentia vouwschermen omdat deze toelaten het overzicht te behouden over de volledige afdeling. Om het even waar de verpleegkundige zich ook bevindt, het totale overzicht blijft verzekerd, wat bij separatiegordijnen niet het geval is .



Maximale lichtinval verhoogt het verblijfscomfort van de patiënt en draagt bij tot een aangename werksfeer voor de verpleegkundigen.



Binnenvallend lente en herfst-zonlicht, wie houdt daar niet van ?



Mobiele vouwschermen zorgen voor maximale flexibiliteit



Gebruiksaanwijzingen garanderen een zorgeloze bediening



Federale
Overheidsdienst
FINANCIËN
Service Public
Fédérale
FINANCES





Federale
Overheidsdienst
FINANCIEN
Service Public
Fédéral
FINANCES





Les configurations de test vous permettent d'essayer les configurations de paravent avant de commander. Quelle hauteur, quelle longueur, quelle version privilégiée ?



Test-opstellingen laten toe om voorafgaandelijk aan de bestelling de vouwscherm configuraties éérst uit te proberen. Welke hoogte , welke lengte, welke uitvoering geniet de voorkeur ?





CHL Luxembourg : créer un angle de repos pour parents et enfants







Nieuwe materniteit







320 Silentia vouwschermen, 38 paletten zorgvuldig verpakt



Uitpakken en voor-montage per verdiep



Bedrukte Silentia vouwschermen met **StoryPanel™** Print zorgen voor afleiding op pediatrie. Bedrukt met magische planeten en bizarre bewoners stimuleren ze de kinderfantasie. Het volledige gamma aan StoryPanel™ Prints werd ontwikkeld in nauwe samenwerking met kinderpsychologen.



Licht doorlatende vouwschermen in alle dubbele kamers laten, volop daglicht binnen stromen ook voor de patiënt die niet aan het venster ligt. .





Der licht-doorlatende vouwschermen zorgen ervoor dat de patiënt die niet aan het venster ligt, toch volop zon en daglicht binnen krijgt.



Mobiele verplaatsbare vouwschermen (foto boven) zorgen voor maximale flexibiliteit









Alle consultatielokalen zijn met Silentia vouwschermen uitgerust





Twee vouwshertmen die zich naar mekaar toe sluiten





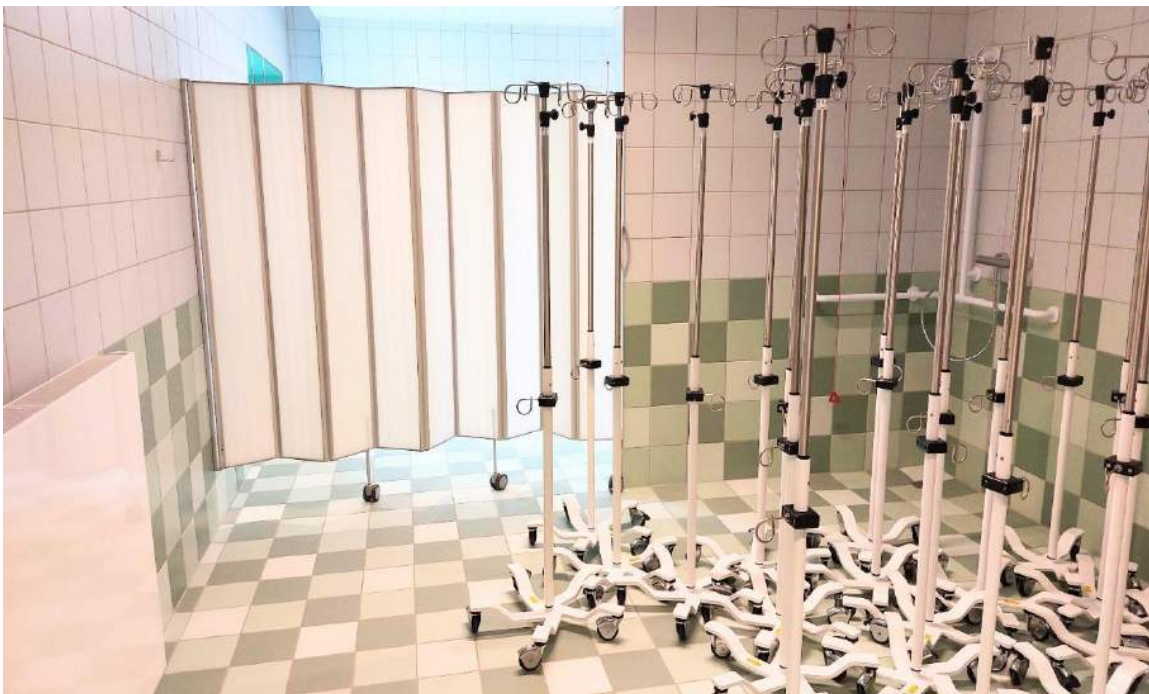
Lange vouwschermen van 3.75m lengte kunnen in een boog worden opgesteld



Mobile verrijdbare vouwschermen garanderen flexibiliteit



Inde badkamer zijn Silentia Polycarbonaat vouwschermen bestand tegen water



Hygiënische én waterbestendige privacy in de badkamers



**Visueel bezoek aan de nieuwe
spoed en nieuwe pediatrie van
het CHRSM Namen – campus Meuse
Avenue Albert 1er, 185 - 5000 Namur**



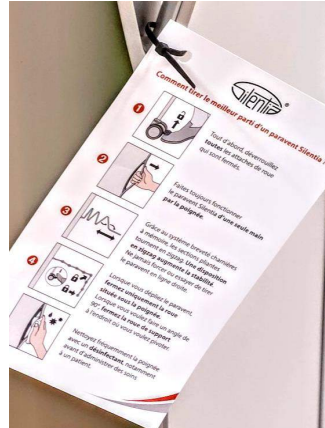
Vooraleer de vouwschermen te fixeren wordt de vloer locatie gereinigd, éérst droog dan vochtig. Daarna worden de steunwielen één voor één gereinigd. .

Tot slot wordt het vouwscherm gereinigd en gedesinfecteerd vooraleer het scherm op een bescherm-matje te positioneren, kraaknet en klaar voor gebruik. ,



Keep it Clean is niet alleen en slogan





De steunwielen worden gereinigd vooraleer het vouwscherm wordt gepositioneerd op het bescherm-matje. Tot slot wordt een handleiding onder de vorm van een gebruiksfiche aan ieder vouwscherm bevestigd.

Deze gebruiksfiche illustreert hoe men het vouwscherm dient te gebruiken en hoe men de wielen, eenvoudig en zonder gereedschap kan verwijderen om ze indien nodig, te reinigen.

Silentia®

Comment tirer le meilleur parti d'un paravent Silentia ?

- 1** 

Tout d'abord, déverrouillez toutes les attaches de roue qui sont fermés.
- 2** 

Faites toujours fonctionner le paravent Silentia d'une seule main par la poignée.
- 3** 

Grâce au système breveté charnières à mémoire, les sections pliantes tournent en zigzag. Une disposition en zigzag augmente la stabilité. Ne jamais forcer ou essayer de tirer le paravent en ligne droite.
- 4** 

Lorsque vous déployez le paravent, fermez uniquement la roue située sous la poignée. Lorsque vous voulez faire un angle de 90°, fermez la roue de support à l'endroit où vous voulez pivoter.



Nettoyez fréquemment la poignée avec un désinfectant, notamment avant d'administrer des soins à un patient.



Nieuwe gastro -endoscopie afdeling





Universitair
Ziekenhuis
Brussel















Nieuwe Zorgopvang na Seksueel Geweld



Wij reinigen alvorens de vouwschermen vast te klikken eerst droog, dan nat én met de hand tot in de kleinste hoekjes .
Op die manier verzekeren we een verzorgde cleane afwerking en blijven de steunwielen van het vouw scherm proper.

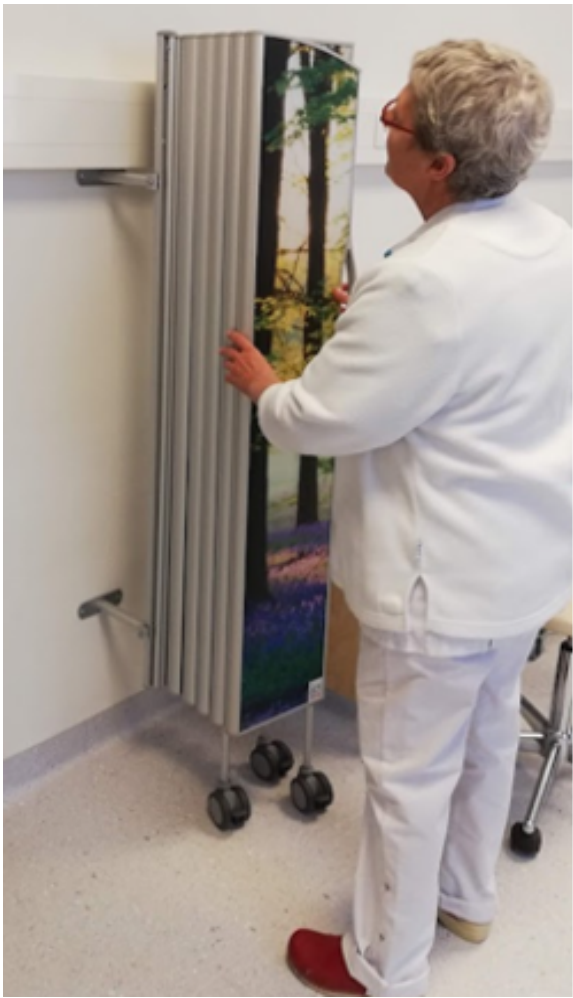


Voor de eindmontage worden de wielen én het vouwscherm gereinigd en gedesinfecteerd. Pas dan worden de vouwschermen kraaknet gefixeerd.

Keep it Clean
is méér dan gewoon een slogan











Van: Eva Van Waebeke

Onderwerp: RE: Hierbij stuur ik jou nu ook de offerte 2023-032 voor een dubbel Silentia popuwscherm

Hey Dirk,

Ik wil je laten weten dat we zeer blij zijn met het mooie scherm..... de foto is prachtig.....
Wanneer komen jullie het demo scherm halen want dat staat hier ook nog

Bedankt van jullie schitternd werk en service 😊

Groetjes Eva

Eva Van Waebeke
Kinesitherapeute Residentiële zorg





Carrière-lange duurzaamheid

De eerste vouwschermen die Silentia in 1989 op de markt bracht werden door UZA besteld in 1990. Daarmee werd UZA het eerste Belgische ziekenhuis dat 7 Silentia vouwschermen in gebruik nam. Tot op vandaag, **33 jaar later, zijn deze “Silentia vintage vouwschermen” nog steeds in gebruik.**



Eerste test-opstelling november 1989

Oerdegelijke Zweedse kwaliteit, in 33 jaar niet één herstel interventie.



UZA Recovery mei 2023

“Ik ben hier gestart in 2006, mijn oudere collega begon hier in 1992. We hebben deze vouwschermen hier altijd al weten staan en ze worden intensief gebruikt. Dankzij de vouwschermen is er geen zicht-belemmering, we zien alles ook de controle monitoren. “Silentia vouwschermen om mee te werken nooit miserie en in een oogwenk gereinigd én ontsmet”.

Kristof Hendrickx hoofdverpleegkundige recovery

Carrière-lange duurzaamheid

Hoeveel ziekenhuis attributen die dag-in dag-uit zo intensief worden gebruikt houden het zo lang vol ?
Deze week (6/6/2023) werden de nieuwe bedrukte vouwschermen geleverd niet om de oude vouwschermen te vervangen, die blijven verder in gebruik, maar als uitbreiding.



Op recovery bieden Silentia vouwschermen vele voordelen. Ze zijn duurzaam, hygiëne- en kosten-efficiënt .



Silentia vouwschermen zijn er in alle denkbare lengtes van 0,75m tot 3,75m . Hoogtes tussen 1,35m en 1,85m.

Carrière-lange duurzaamheid



Sedert Silentia het eerste vouwscherm op de markt bracht zijn de kwaliteit en de afwerking blijven evolueren. De huidige vouwschermen zijn even duurzaam en robuust als de eerste exemplaren, maar door gebruik van nieuwe materialen, gevoelig lichter. Licht-doorlatende materialen laten het daglicht volop binnen stromen terwijl bedrukking bijdraagt tot het creëren van een “healing Environment” .



Ontwaken met zicht op de boshyacinten in het Hallerbos ...

Carrière-lange duurzaamheid



Of ontwaken met zicht op zee...



Een ziekenhuis is voor een kind een onbekende omgeving ver van huis, met veel onbekende mensen. Maar dan begint een verpleegkundige te praten over de kleurrijke beelden met planeten en grappige figuurtjes. Het kind laat zijn fantasie de vrije loop en richt de aandacht op iets nieuws en positiefs. De medische realiteit verschuift even naar de achtergrond, stress, angst en spanning nemen af.. Onderzoeken verlopen in een meer ontspannen sfeer.

Spoed / Urgences



UZ Jette: spoeddienst



Dialyse



Silentia vouwschermen garanderen vrij zicht op de controle monitoren



Dialyse



Dialyse



Foto's van gerealiseerde projecten tonen diverse vouwscherm-configuraties :



AZ Maria Middelaes

Vouwschermen in de zorggangen en bij wacht locaties garanderen flexibele privacy bij patiënten- en bezoek traffic



UZA Edegem montage dialyse

FASE 1 : Voor-montage (linker beeld)



FASE 2 : eindmontage (rechter beeld)



UZA Edegem dialyse

Dialyse afdeling . Daylight vouwschermen laten toe om het overzicht te behouden over de controle monitoren.





UZA Edegem materniteit : Vaste wand vertrekend vanaf het raamprofiel (beeld links) in een meer persoonskamer vouw scherm gemonteerd op het raamprofiel (beeld rechts) d.m.v een op maat gemaakte raam-klem (centraal beeld)



UZA Edegem hemodialyse : Mobiel verplaatsbare vouw schermen bij de zetelposities.



AZ Sint Jan / Saint Jean Brussels spoed
Hoge "stootbestendige " Daylight vouw schermen die tegen een stootje moeten kunnen, wegens o.a lastige/agressieve patiënten t.g.v een overdosis of overmatig alcohol gebruik.

Foto's van gerealiseerde projecten (vervolg) :



AZ Sint Rafaël Leuven oftalmologie: Hoge vouwschermen 1,85mt hoog om privacy te verzekeren ook wanneer de patiënt rechtop staat.



AZ Nikolaas Campus Beveren, dialyse.

Een mooi voorbeeld van twee kortere vouwschermen die naar mekaar toe sluiten in een OPEN hoek van 90°. Dit biedt een gemakkelijke toegang tot de patiënt die zich in een bed op een brancard of op een consultatietafel bevindt



AZ Sint Maarten Mechelen, voetkliniek.

Een kort 7-delig vouw scherm met een lengte van 1,75mt is doorgaans voldoende lang om tussen zetels te gebruiken.

Foto's van gerealiseerde projecten (vervolg) :



BEIM GOLDKAPP Alzheimer Zentrum Erpeldange Luxembourg: Een dubbel vouwscherm met één centrale dubbele voet laat toe om lange ruimtes te overbruggen, hier 2 X 2,75mt of 5,50mt



CHU TIVOLI in La Louvière kraamafdeling : Automatische deuren die te traag sluiten en daardoor inkijk toelaten van voorbijkomend publiek is een veel voorkomend probleem. Bijvoorbeeld op een kraamafdeling met nerveuse papa's die in de kraamafdeling over en weer lopen. Een Silentia vouwscherm zorgt in zo'n geval voor de noodzakelijke inkijk-privacy.



OLV Ziekenhuis Waregem voetzorgen : Zetelposities podologie

Foto's van gerealiseerde projecten (vervolg) :



ZNA JAN PALFIJN Merksem administratie,
Vouwscherm configuratie d.m.v twee vouwschermen die wanneer ze open gevouwen worden, een OPEN hoek vormen voor gemakkelijke toegang tot de werkplek.



ZNA JAN PALFIJN Merksem voorbereiding OK ,



ZNA JAN PALFIJN Merksem recovery volwassenen



ZNA JAN PALFIJN Merksem recovery kinderen ; voor en na ...

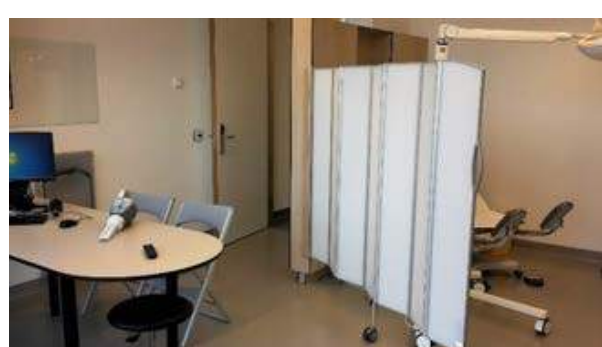
Foto's van gerealiseerde projecten (vervolg) :



ZNA JAN PALFIJN Merksem oncologiekamer ; voor en na ...



ZNA St. Elisabeth recovery



UZA Gynaecologie zitposities

Consultatielokaal



Demo-opstelling voor een omkleedcabine d.m.v twee of drie extensiepanelen.

Foto's van gerealiseerde projecten (vervolg) :



EPICURA Baudour, meerpersoonskamers



EPICURA Hornu, meerpersoonskamers



AZ Maria Middelaes pré-recovery; visueel toezicht en controle op de monitoren blijft verzekerd



AZ Maria Middelaes recovery kinderen



Foto's van gerealiseerde projecten (vervolg) :



AZ Groeninge Kortrijk, radiologie : Automatische deuren die niet snel genoeg sluiten zorgen voor storende inblik van passanten, meteen Silentia vouwscherm is dit probleem zo opgelost.



Dat de omgeving een directe invloed heeft op het welzijn van de mens en de patiënt in het bijzonder weten we al lang. Een "healing environment" ontstaat wanneer de architecten bij de binneninrichting van het ziekenhuis rekening houden met het genezingsproces. Het moet dus de bedoeling zijn om een ziekenhuissetting te creëren die positieve gedachten oproept bij mensen. Comfort, gezelligheid, daglicht en positieve visuele prikkels animeren het moderne ziekenhuis

In het streven naar een "patiëntvriendelijker" beleving kunnen Silentia vouwschermen bedrukt worden met een digitale print-on-demand" waardoor een creatieve toets wordt toegevoegd aan een anders vrij steriele en vaak saaie ziekenhuissetting. Hierboven het voorbeeld van de MRI afdeling waar men gebruik maakt van zowel neutrale als bedrukte vouwschermen om de privacy van de patiënt te verzekeren .



CHU Saint Luc Brussels, kinderswachtzaal pre OK : Vouwschermen met Story Panel Print prikkelen de fantasie van de kinderen en zorgen voor afleiding in de kinderswachtzaal. (pré-OK)

Foto's van gerealiseerde projecten (vervolg) :



CHU St. LUCAS Brussels, voorbereiding OK



AZ Groeninge Kortrijk : proef- en testopstelling. Bijkomende moeilijkheid, de afKortrijk standhouders moesten hier gemonteerd worden direct op het aluminium raam kozijn d.m.v metaal revetten.



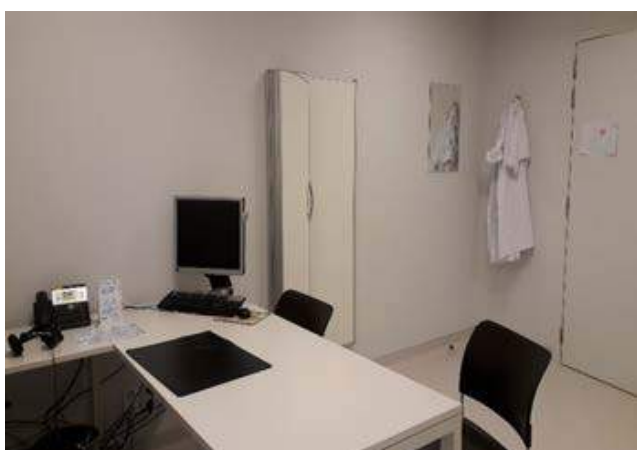
AZ Groeninge Kortrijk Spoedafdeling ; afgewerkt project



Foto's van gerealiseerde projecten (vervolg) :



CHIREC-DELTA in Oudergem / Brussel , 84 consultatielokalen voorzien van Silentia privacy

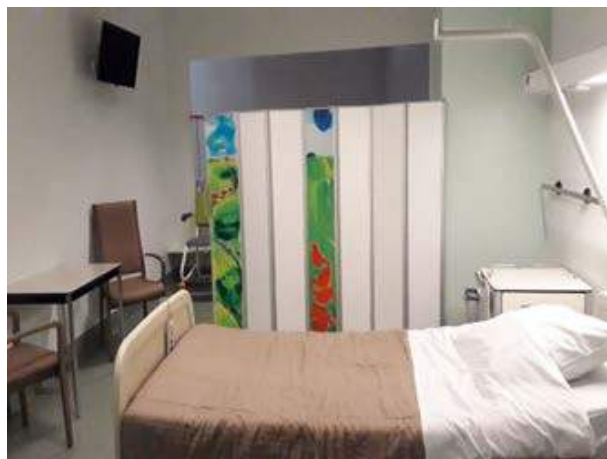


MCH LEUVEN Medisch Centrum Huisartsen : Een weinig plaats innemende, open en dicht vouwende omkleedcabine is hier aangebracht binnen het consultatielokaal, een combinatie van één zwenkpaneel met daarop vastgeklit een 4-delig vouwscherm

Foto's van gerealiseerde projecten (vervolg) :



CHU TIVOLI La Louvière; pediatrie, 6 mobiele vouwscreenen in Story Panel versie voor de gerenoveerde pédiatrie.



ZNA CADIX proef- en testkamer



Door het vouw scherm op ons aanbevelen lateraal te fixeren tegen de kastwand kon de geplande vouw scherm lengte van 13 naar 7 of 9 vouwsecties ingekort worden wat een aanzienlijke besparing met zich meebrengt voor het ZNA Cadix project. Hier zijn DAYLIGHT licht-doorlatende vouw screenen -al dan niet met opdruk- aan te bevelen zodat de patiënt die niet het geluk heeft om aan een venster te liggen, toch volop daglicht binnen krijgt.

Foto's van gerealiseerde projecten (vervolg) :



UZ JETTE spoed



RZ TIENEN neonatologie; Bedrukte vouwschermen met leuke prints zorgen voor een ontspannen sfeer op neonatologie.



ZNA JAN PALFIJN ontwaakzaal kinderen; Hier werd de ontwaakruimte volledig door Elandir bestickerd in het thema "SAFAZRI" Nadien werden de mobiele vouwschermen in het zelfde Safari thema bedrukt.



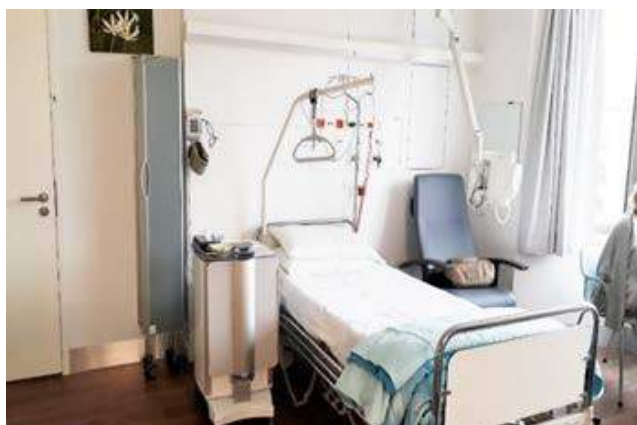
Foto's van gerealiseerde projecten (vervolg) :



AZ JAN PALFIN BRUGGE Campus Henri Serruys Oostende ontwaakzaal kinderen; Hier werd in Oostende voor de muur-bestickering gekozen voor thema "OCEAN", hetzelfde thema werd gebruikt om de vouwschermen te bedrukken.



UZ LEUVEN Radio bunker; Aan-eengeklikte strakke panelen vormen hier een "mobiele verplaatsbare wand" en vormen een visuele barrière in de radiobunkler van het UZ Gasthuisberg. Bedoeling was een angst aanjagende apparaat aan het onmiddellijke gezichtsveld van de patiënten te onttrekken.



UZ LEUVEN Gasthuisberg kamer-inkijk vermijden bij openstaande deur van de patiëntenkamer.

Foto's van gerealiseerde projecten (vervolg) :



UZ LEUVEN Gasthuisberg revalidatie in de gang binnen het directe bereik van de patiëntenkamers. Een Silentia vouw-scherm zorgt voor privacy tussen een wacht- en rustzone en de oefenfietsen



ZNA Koningin Paola kinderziekenhuis, consultaties

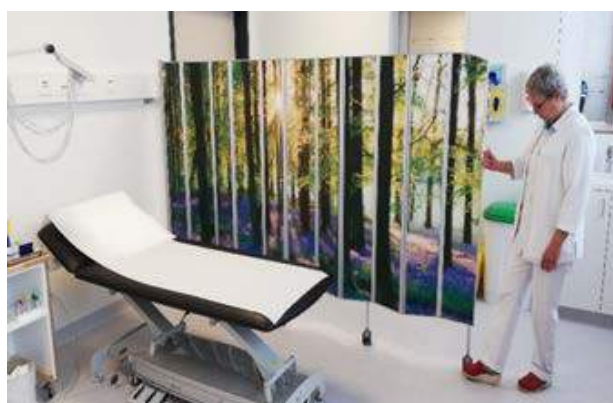


Beelden zeggen meer dan woorden en kunnen ook een helend effect hebben. **StoryPanels™** van Silentia zorgen op een nieuwe manier voor een positieve afleiding. Dit resulteert in een speelse en prettige sfeer voor kinderen in de gezondheidszorg. Een ziekenhuis is voor een kind een onbekende omgeving ver van huis, met veel onbekende mensen. Maar dan begint een verpleegkundige te praten over de kleurrijke beelden met planeten en grappige figuurtjes. Het kind laat zijn fantasie de vrije loop en richt de aandacht op iets nieuws en positiefs.

Foto's van gerealiseerde projecten (vervolg) :



UPC KU LEUVEN Kortenberg, consultatie en onderzoek



AZ VESALIUS TONGEREN Campus Bilzen daghospitalisatie



AZ VESALIUS TONGEREN Campus Bilzen daghospitalisatie



Foto's van gerealiseerde projecten (vervolg) :



UZ JETTE dag hospitalisatie, 28 zetelposities en 4 bedposities



AZ DELTA ROULERS project 2020 : 224 paravents installés dans tous les services .Ici la zone balance



PFIZER CLINIC RESEARCH ROOM voordien



PFIZER CLINIC RESEARCH ROOMS nadien



Foto's van gerealiseerde projecten (vervolg) :



CHR de NAMUR COVID testlocaties



CHR de NAMUR meerpersoonskamers



CHL brancard kamers eerste zorgen



EUROPEES PARLEMENT : Mobiele Silentia vouwchermen voor de medische dienst



Foto's van gerealiseerde projecten (vervolg) :



CHL LUXEMBOURG, dialyse voor en



na



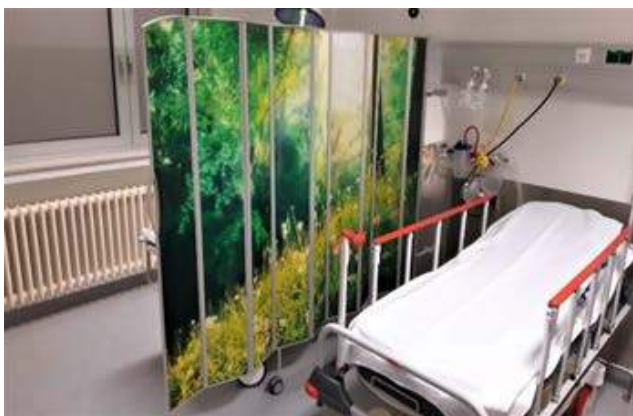
CHL LUXEMBOURG, dialyse



CHL LUXEMBOURG , dialyse



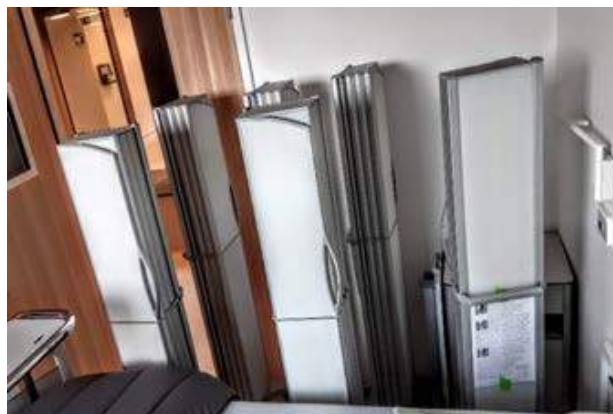
CHL Luxembourg : service dialyse chambres premiers soins brancards



Foto's van gerealiseerde projecten (vervolg) :



UZA à EDEGEM : Nieuwe polykliniek



CHR de VERVIERS : intensieve zorgen



AZ KLINA à BRASSCHAAT : Spoed



LIEGE CHR La Citadelle : differents services , urgences , réveil , soins intensifs

Foto's van gerealiseerde projecten (vervolg) :



LIEGE CHR La Citadelle : differents services , urgences , réveil, soins intensifs



OLV ALOST : accueil

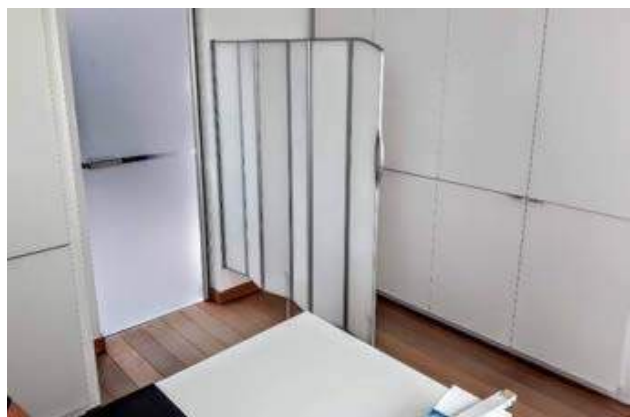


LIEGE CHR CITADELLE : montage test en chambre double

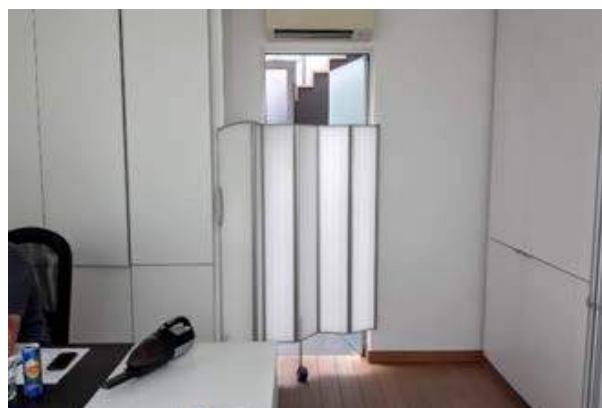


ZNA SAINT ELISABETH : gériatrie

Foto's van gerealiseerde projecten (vervolg) :



AZ DELTA Roulers : Consultations Urologie



BRACOPS ANDERLECHT : urgences, salle de réveil, soins intensifs



CHC MONT LEGIA LIEGE :



livraison de 48 paravents mobiles



CHL LUXEMBOURG coin d'attente pediatrie





VASTE WANDEN i.p.v valse muren in gyproc; Bij regorganisaties op de werkvloer zijn alle Silentia componenten snel en eenvoudig te verwijderen om ze elders terug op te stellen in een zelfde of in een andere opstelling en dit alles gebeurt razendsnel, zonder breekwerk en zonder stof. Silentia zorgt voor een kostenefficiënt hergebruik.



Dagziekenhuis

















PROJECT SAINT JEAN BRUSSELS

“NIEUWE GERIATRIE “

Montage op 26-04-2023



Vorbereidingen ; hier de pré-montage



In de meer persoonskamers werden licht-doorlatende vouwschermen gemonteerd die volop het zon- en het daglicht doorlaten wat het verblijf voor de patiënt die niet aan het venster ligt des te aangenamer maakt



De lage douchewanden laten toe om de patiënt alle was-zorgen toe te dienen zonder zelf nat te worden.

Consultatie pediatrie



Spoed





Daghospitaal montage









Renovatie Covid Area











**Opstart vernieuwde dialyse,
Réouverture nouvelle dialyse**

Montage des paravents le dimanche 17-05

Montage uitgevoerd op zondag 17 mei.

Opstart dialyse maandag 18-05-2020

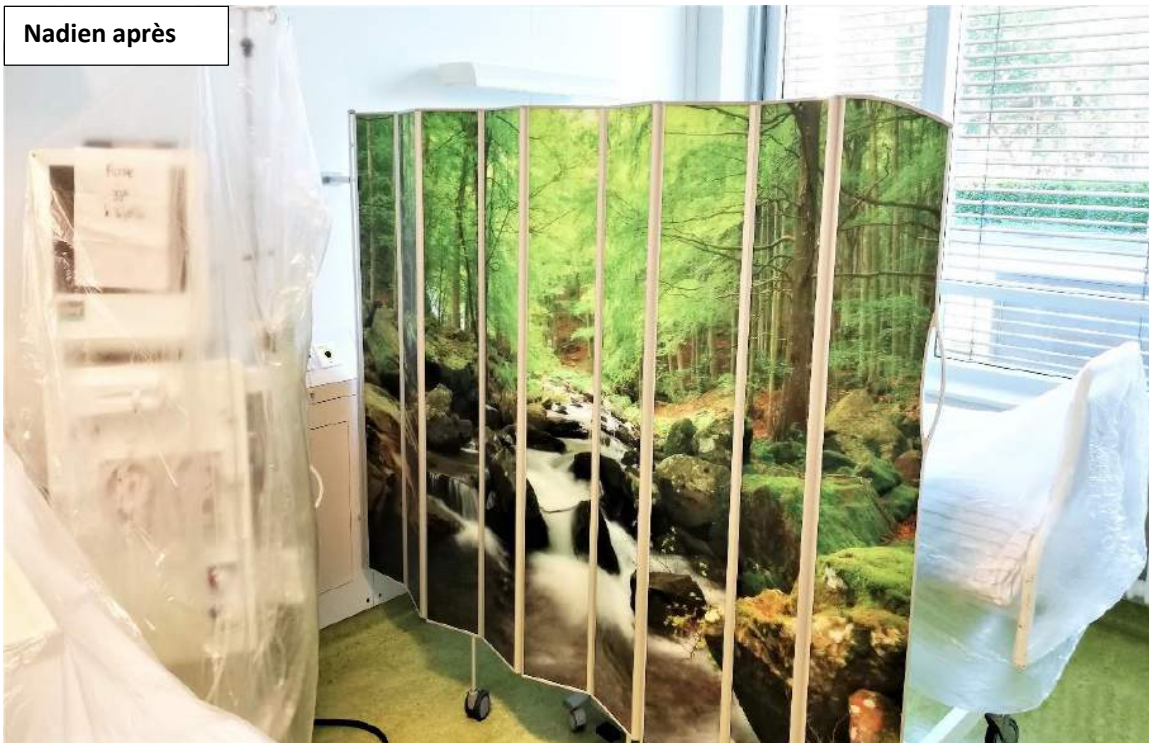
Ouverture dialyse lundi 18 mai

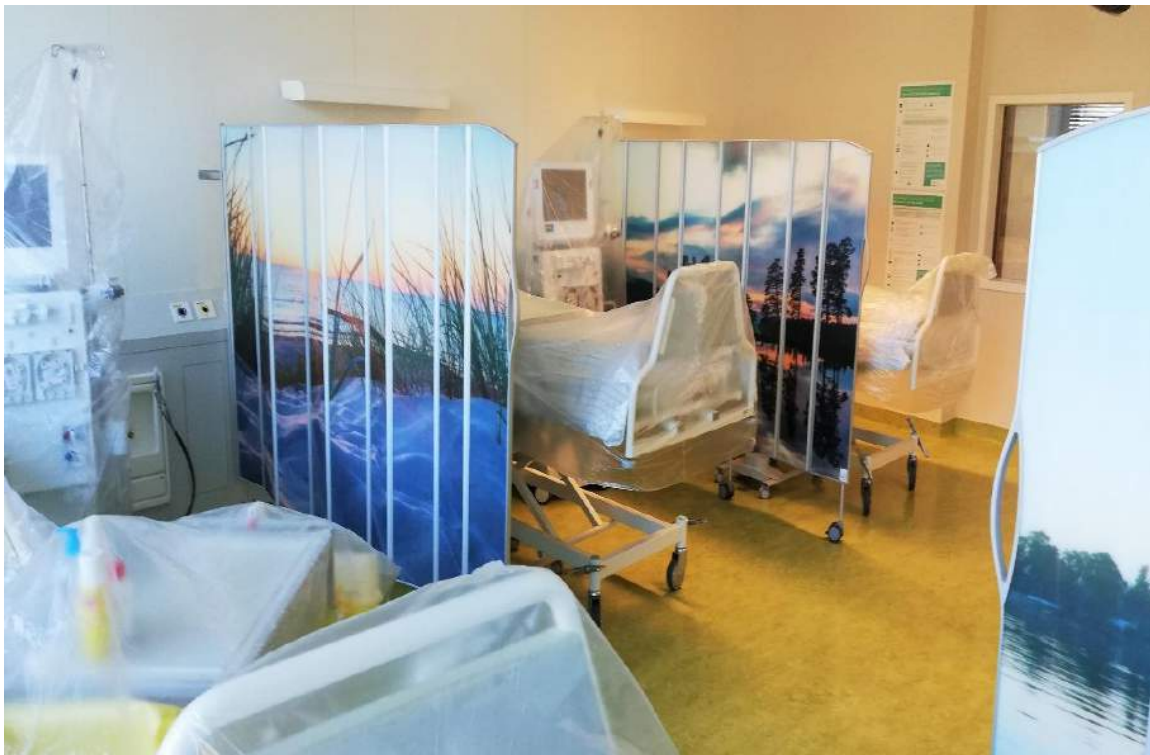


Voordien Avant



Nadien après









Spoed dienst

15-07-2020







Geen indiscrete inkijk bij openstaande inkomdeur



Aucun regard indiscret quand la porte d'entrée est ouverte



Flexibele privacy oplossing in een zorg-gang



Flexibilité et intimité



Silentia vouwschermen zijn niet alleen leuk om naar te kijken, maar ze zijn in de eerste plaats gebruiksvriendelijk en met één hand te bedienen. Daardoor slechts één aanraakpunt en gemakkelijk te reinigen. Door hun hermetisch gesloten stille scharnieren zijn ze op en top hygiënsch en de beste optie m.b.t een efficiënte infectiepreventie.





Ziekenhuisinfecties op de neonatologie

Het aantal ziekenhuisinfecties is bij neonaten met hun verminderde afweer sterk toegenomen. 20% (*) van alle pasgeborenen op de neonatale intensivereafdeling loopt een ziekenhuisinfectie op door gebrekkige hygiëne.

Op de afdeling Neonatologie komen infecties frequent voor en de letaliteit erdoor is hoog. Ten gevolge van een onrijpe afweer bij neonaten komen bij hen ziekenhuisinfecties relatief vaak voor. Andere factoren die een rol spelen bij het ontstaan van neonatale ziekenhuisinfecties hangen samen met o.a. omgevingsfactoren zoals daar zijn:

- **onreine en geïnfecteerde separatiegordijnen** die minder vaak worden gewassen dan voorgeschreven en daardoor tjokvol bacteriën zitten. Vieze separatiegordijnen vormen de belangrijkste besmettingsbron.
- het geboortegewicht van de pasgeborene,
- de verblijfsduur op de afdeling,
- het toepassen van invasieve diagnostische en therapeutische maatregelen en
- het relatief grote aantal patiënten in een kleine ruimte.

(*) ,Bron: UMC Utrecht



Kinderrecovery ZNA Jan Palfijn zit in een nieuw Safarikleedje



De kinderrecovery van ZNA Jan Palfijn te Merksem kreeg wel een heel opmerkelijke renovatie. De knots gekke dieren van Koala Cool prijken niet enkel op de muren, maar beleven hun avonturen ook op de Silentia kamerschermen. Het geheel is zonder meer impressionant, ontwaken in een kinderparadijs. De jolige figuren prikkelen meteen de kinderfantasie waardoor angst, pijn en de medische realiteit voor even naar de achtergrond verschuiven
Een aanrader voor iedere pediatrie ?





Het thema van de muurstickers "jungle a safari" werd overgenomen op de vouwschermen-bedrukking .



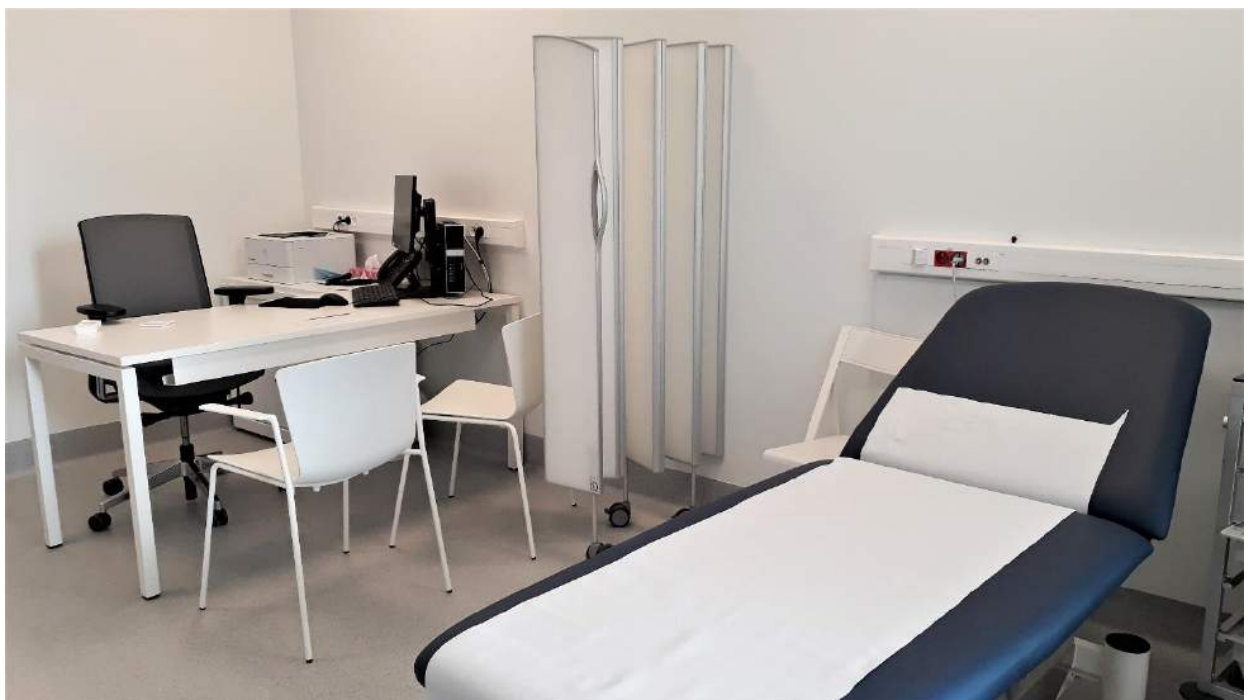




Dat de omgeving een directe invloed heeft op het welzijn van de mens en de patiënt in het bijzonder weten we al lang. Een "healing environment" ontstaat wanneer de architecten bij de binneninrichting van het ziekenhuis rekening houden met het genezingsproces. Het moet dus de bedoeling zijn om een zieken-huissetting te creëren die positieve gedachten oproept bij mensen. Comfort, gezelligheid, **veel daglicht en positieve visuele prikkels** animeren het moderne ziekenhuis van vandaag.

In het streven naar een "patiëntvriendelijker "beleving" kunnen Silentia vouwschermen een rol van betekenis spelen want ze laten het daglicht volop binnenstromen en ze kunnen bedrukt worden met een digitale print-on-demand" waardoor een creatieve toets wordt toegevoegd aan een anders vrij steriele en vaak saaie ziekenhuissetting. Iedere print is mogelijk op voorwaarde dat de fotokwaliteit in hoge difinitie dit toelaat.

Hierboven het voorbeeld van de MRI afdeling bij AZ Groeninge Kortrijk waar men gebruik maakt van zowel neutrale als bedrukte vouwschermen om de privacy van de patiënt te verzekeren .









AZ Groeninge Kortrijk "Spoed" Les nouvelle urgences à Courtrai



Moniteurs blijven zichtbaar voor de zorgverlener. Le moniteurs de controle restent visibles







MOMENTOPNAMEN MONTAGE SILENTIA VOUWSCHERMEN





Silentia levert van uit Zweden de paletten aan, **verpakt per afdeling** zodat de sortering en de montage van de vouw-schermen op de juiste locaties vlot kan verlopen.



Het Silentia montagetteam werkt nauwkeurig én met respect voor de infrastructuur. Wij laten niets rondslingeren en ruimen alles netjes op.



Eens de fixatieprofielen op hun plaats gemonteerd werden kunnen de vouwschermen eenvoudig worden vastgeklikt.



Silentia vouwschermen worden in 1,2, 3 vastgeklikt in hun fixatieprofiel, maar kunne even snel terug worden los geklikt en verwijderd wanneer de omstandigheden of reorganisatie op de werkvloer dit vereisen...



Iedere vouwsectie neemt slechts 2cm in beslag. Dichtgevouwen nemen de 10 vouwsecties, voor een vouwschermlengte van 2.50mt, slechts 20 cm in beslag op een breedte van 25cm.



De licht doorlatende Daylight vouwschermen zorgen ervoor dat er volop daglicht binnenstroomt ook voor de patiënt die niet aan het venster ligt en zoals ieder weet verhoogt daglicht het werkcomfort van de zorgelijke, het verhoogt het verblijfscomfort van de patiënt en draagt bij tot een sneller genezingsproces.



Hermetisch gesloten stille "memory" scharnieren voorkomen dat er zich vuil, stof en viezigheid tussen de scharnieren nestelt en een woekerplaats vormen voor ziektekiemen. Het vuilafstotende oppervlak en de gladde gesloten scharnieren laten onderhoud en de desinfectie toe in een oogwenk.



In meer-persoonskamers garanderen Silentia vouwschermen, modulaire en flexibele privacy.



Van: Dobbelaere Erik |

Verzonden: woensdag 21 februari 2018 9:23

Aan: Dirk Baert <dcg.baert@elandir.be>

Onderwerp: RE: Momentopname montage Silentia met montageoverzicht

Dirk,

Ik ben net eens gaan kijken. Mooi werk. Proficiat.

Erik Dobbelaere

Verpleegkundig directieadviseur nieuwbouw



AZ Zeno | azzeno.be | campus Knokke-Heist, Blankenberge en Maldegem

Bezoek ons tijdens de Open Zeno dagen op 2 en 3 december

  | legal disclaimer | think before you print











Testopstelling van een verlengscherm van 0.75mt en 1.00mt in combinatie met een vouwschermen. Twee test hoogtes m.n 1.45mt en 1.65mt. Hiermee wordt naar een in de breedte ruimte besparende fixatie oplossing gestreefd die de controle apparatuur niet hindert.

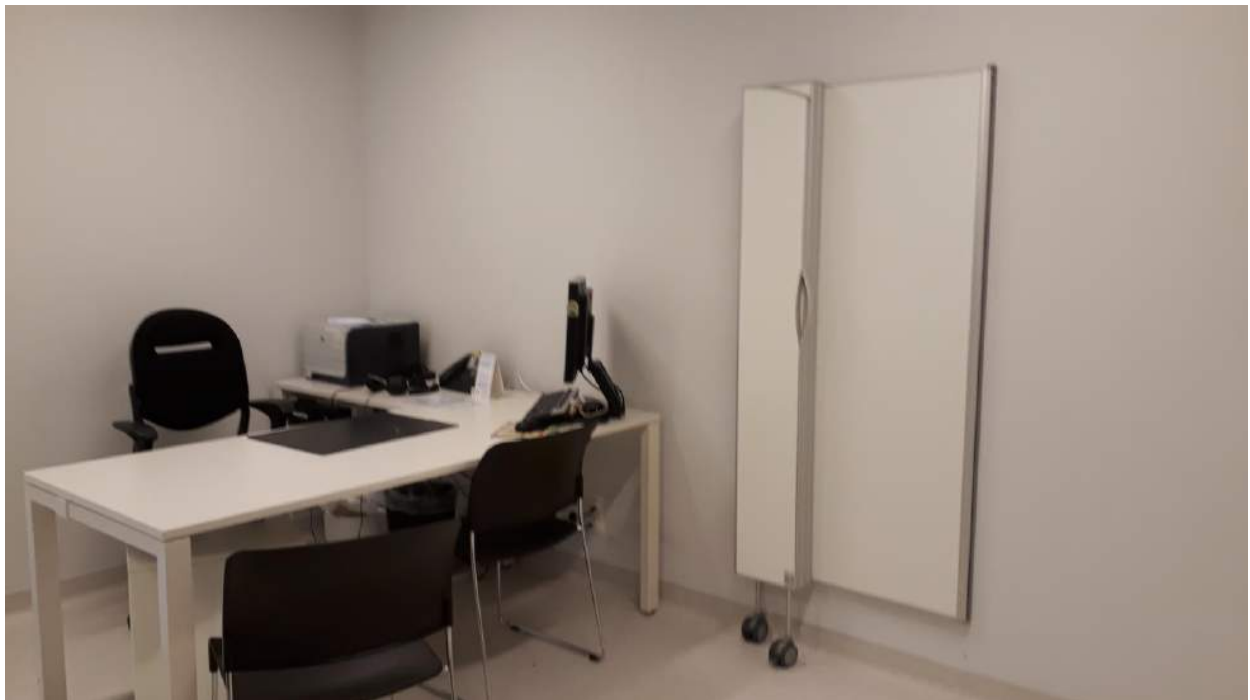


Voici une pose de test à l'hôpital MARIA MIDDELARES à GAND ou on aimerait fixer les paravents d'abord sur un panneau d'extension afin d'avoir une solution qui ne gêne pas les appareils et les moniteurs de contrôle





Het creëren van een omkleedcabine in een onderzoeklokaal





Keep it *Clean*

If it's hard to clean, don't buy it!











BAUDOUR



BAUDOUR



THE FUTURE IN PRIVACY & HYGIENE SOLUTIONS

Silentia

Keep it Clean

"If you can't
clean it
don't buy it."









OFTALMOLOGIE SINT RAFAËL LEUVEN







Silentia vouwschermen bieden overzicht en controle over de monitoren , wat bij gordijnen niet kan





Les moniteurs restent visibles avec les paravents Silentia, ce qui n'est pas le cas avec les rideaux















Renovatie spoedafdeling - renovation service urgences



Renovatie spoedafdeling - renovation service urgences



Renovatie spoedafdeling - renovation service urgences



Renovatie spoedafdeling - renovation service urgences



Renovatie spoedafdeling - renovation service urgences







Clinic research rooms



Clinic research room









Fixatie via raamklem





Dubbele materniteitskamers in het UZA







Gebruiks- en onderhoudsvriendelijk = de privacy en hygiëne oplossing van de toekomst

Hier in de dubbele materniteit kamers van het UZA





Lichtdoorlatende schermpanelen laten volop het daglicht binnenstromen ook voor de patiënt die niet aan het venster ligt



Lichtdoorlatend Daylight Top in consultatielokaal



UZA

Kennis / Ervaring / Zorg















Indien dit gevraagd wordt zorgt ons montage-team voor een snelle en deskundige plaatsing.





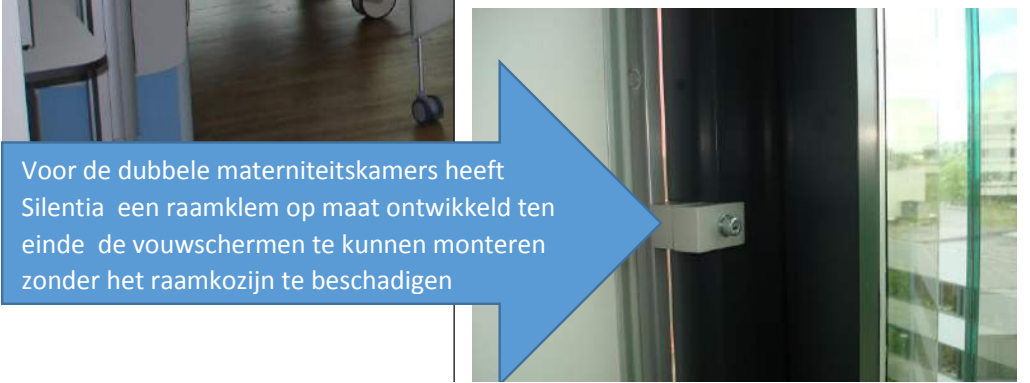








Materniteit dubbele kamers



Voor de dubbele materniteitskamers heeft Silentia een raamklem op maat ontwikkeld ten einde de vouwchermen te kunnen monteren zonder het raamkozijn te beschadigen







































Les services médicaux du Parlement européen ont opté pour les paravents mobiles personnalisés de Silentia en version « Photo-Panel » pour garantir du privacy flexible lors des interventions médicales.



Association Luxembourg Alzheimer Maison de séjour Erpeldange “Beim Goldknapp »



