

Liste de références Koala Cool

Page

Cette liste n'est qu'une sélection de la liste complète des réalisations, mais elle vous donne une idée claire de ce que représente Koala Cool et de comment il a été intégré au sein de différentes organisations.

Centre Hospitalier Général Saint-Jan, Ostende	2
Centre Hospitalier Général Monica, Deurne / Anvers	5
Hôpital Princesse Máxima, Veldhoven (NL)	21
Centre Médical Universitaire Erasmus, Hôpital pour Enfants Sophia, Rotterdam (NL)	30
Hôpital Universitaire Reine Fabiola, Bruxelles	34
Hôpital Universitaire Gand, Gand	46
Réseau Hospitalier d'Anvers Jan Palfijn, Merksem / Anvers	50
Hôpital Universitaire Bruxelles, Bruxelles	58
Orphelinat Limbe Wildlife Center, Cameroun	61

Recovery enfants









Avant



Après



Avant



Après



Avant



Après



Salle d'examin "verte"



Avant



Après



Avant



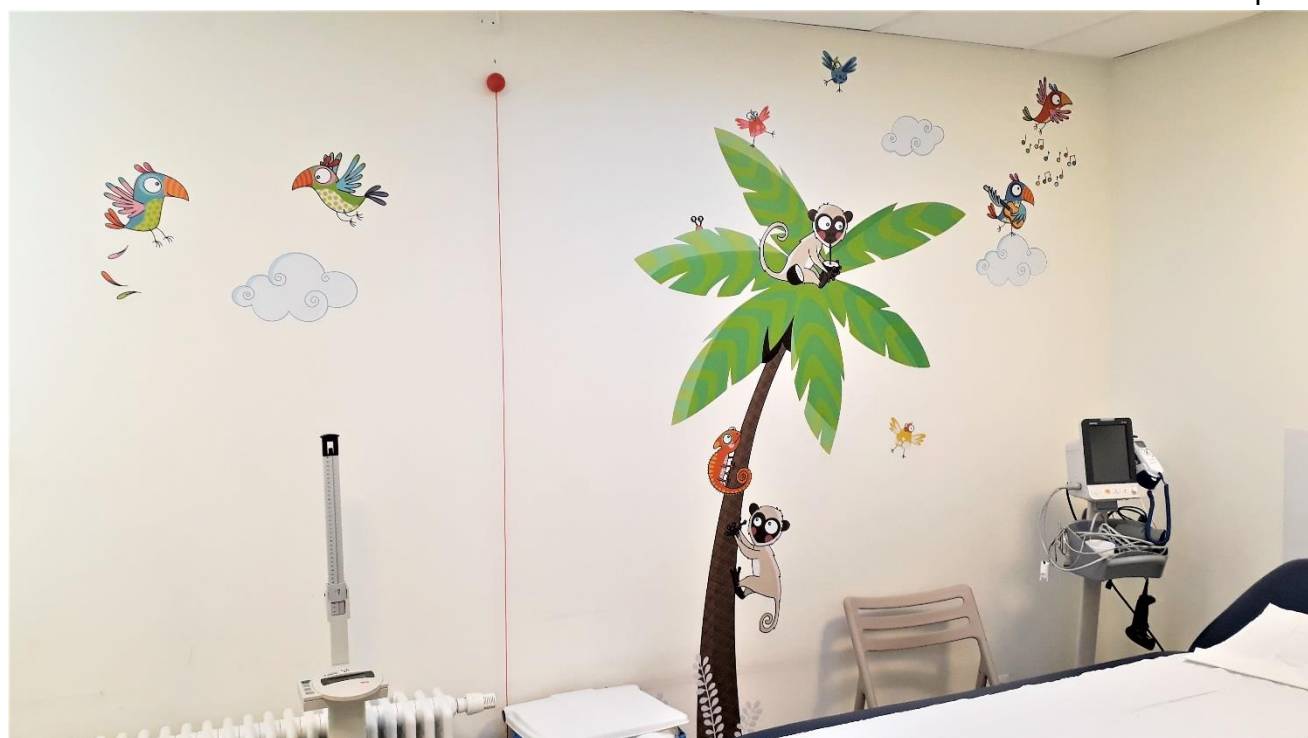
Après



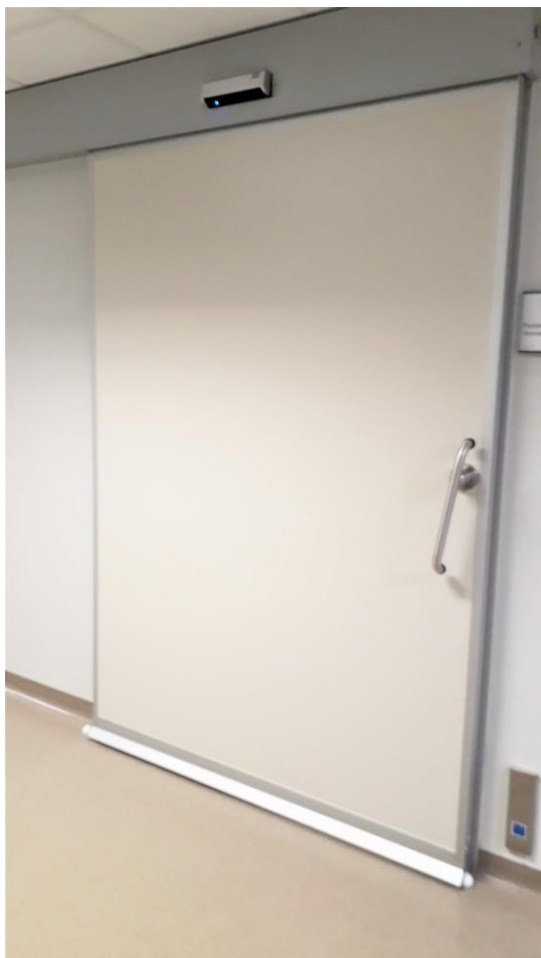
Avant



Après



Salle de réveil





Avant



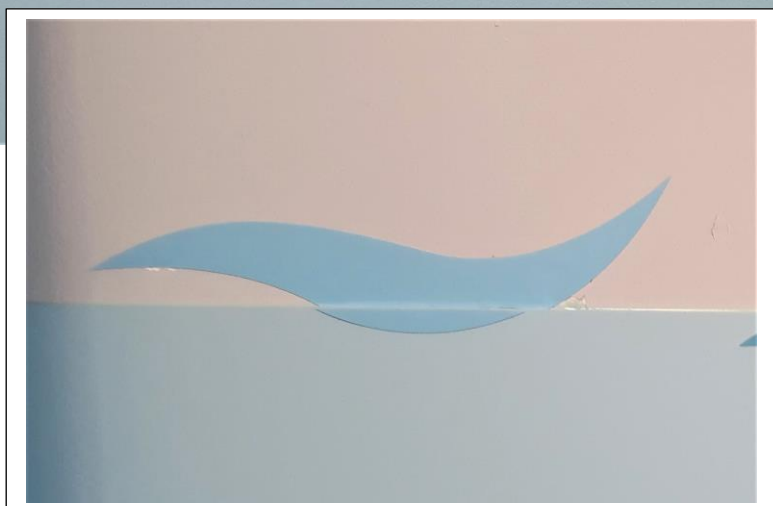
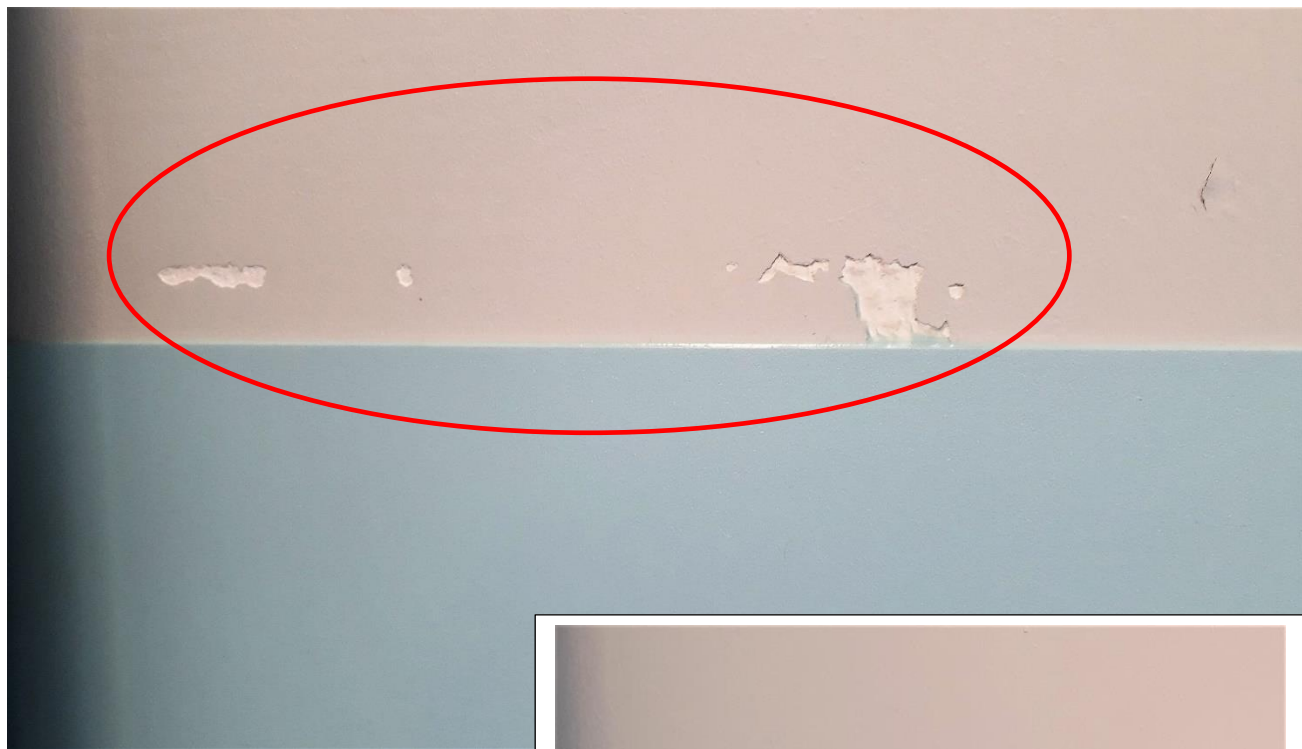
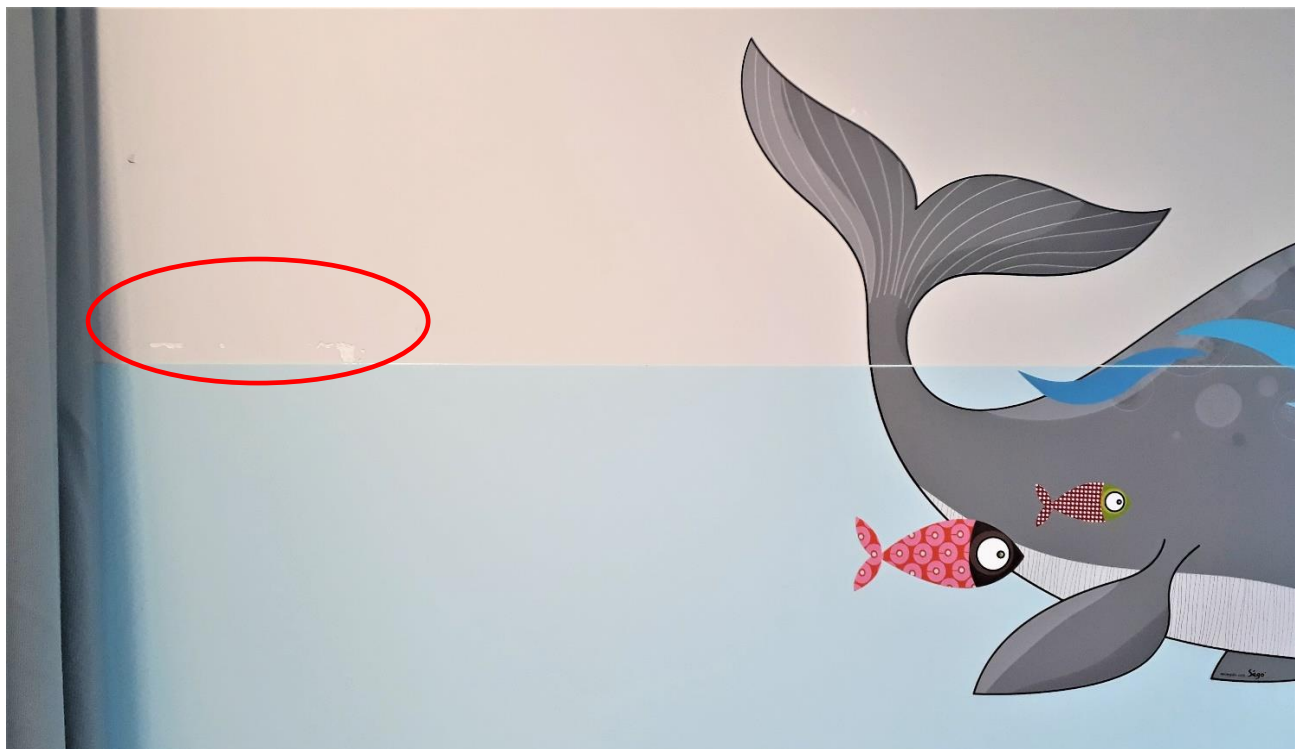


Avant

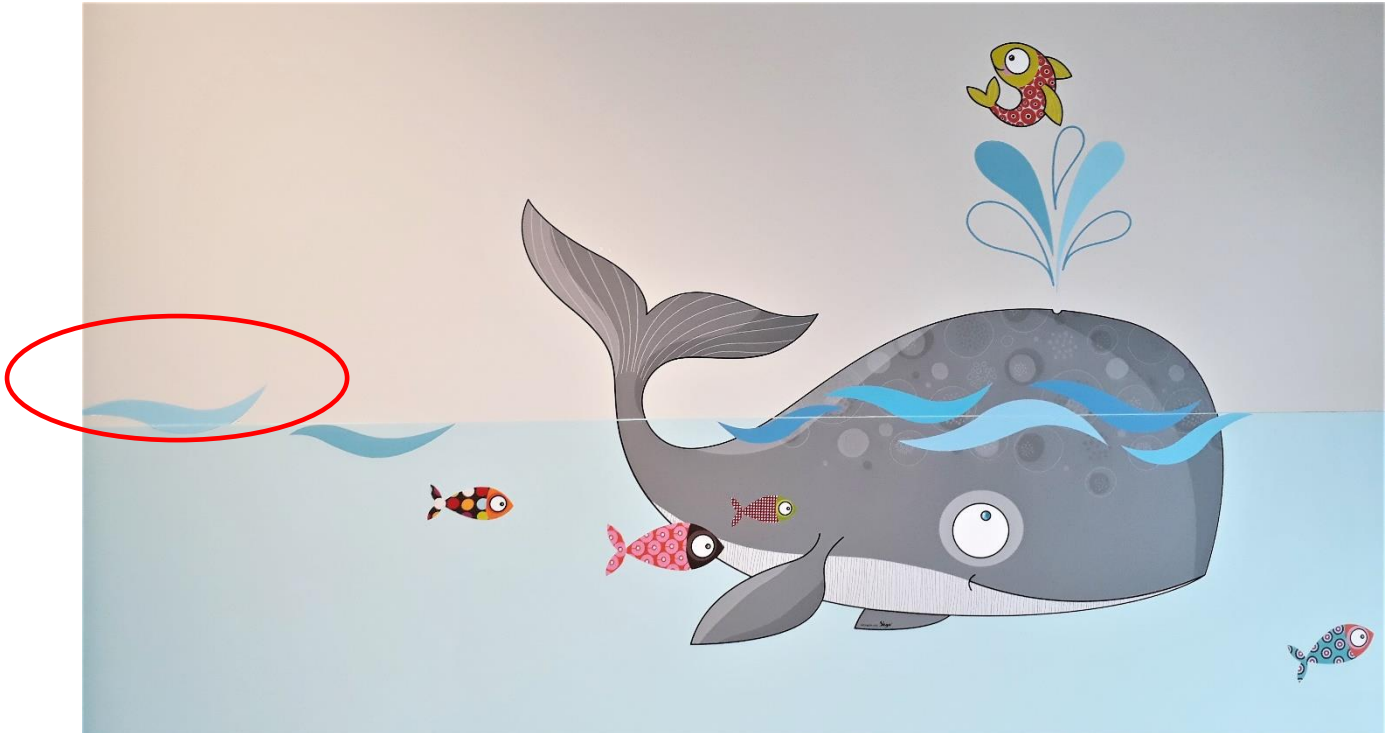


Après



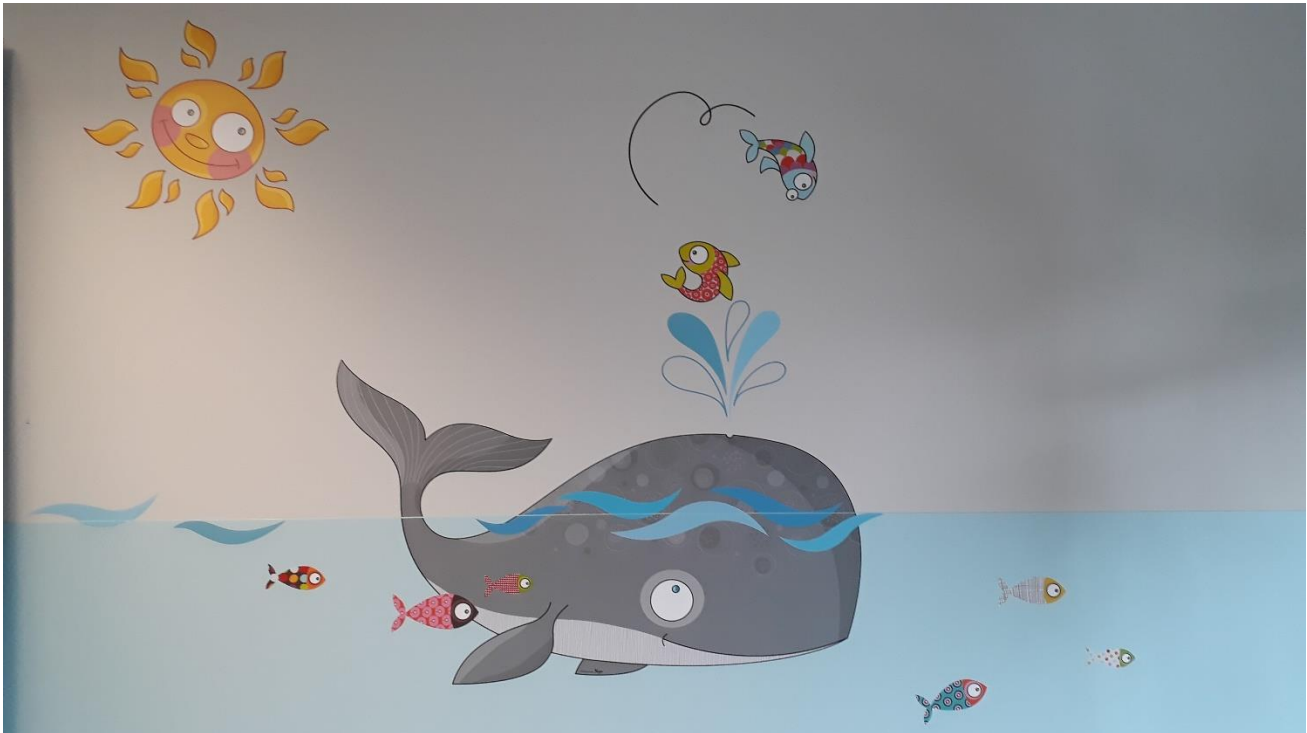


Après, la partie abimé, couvert

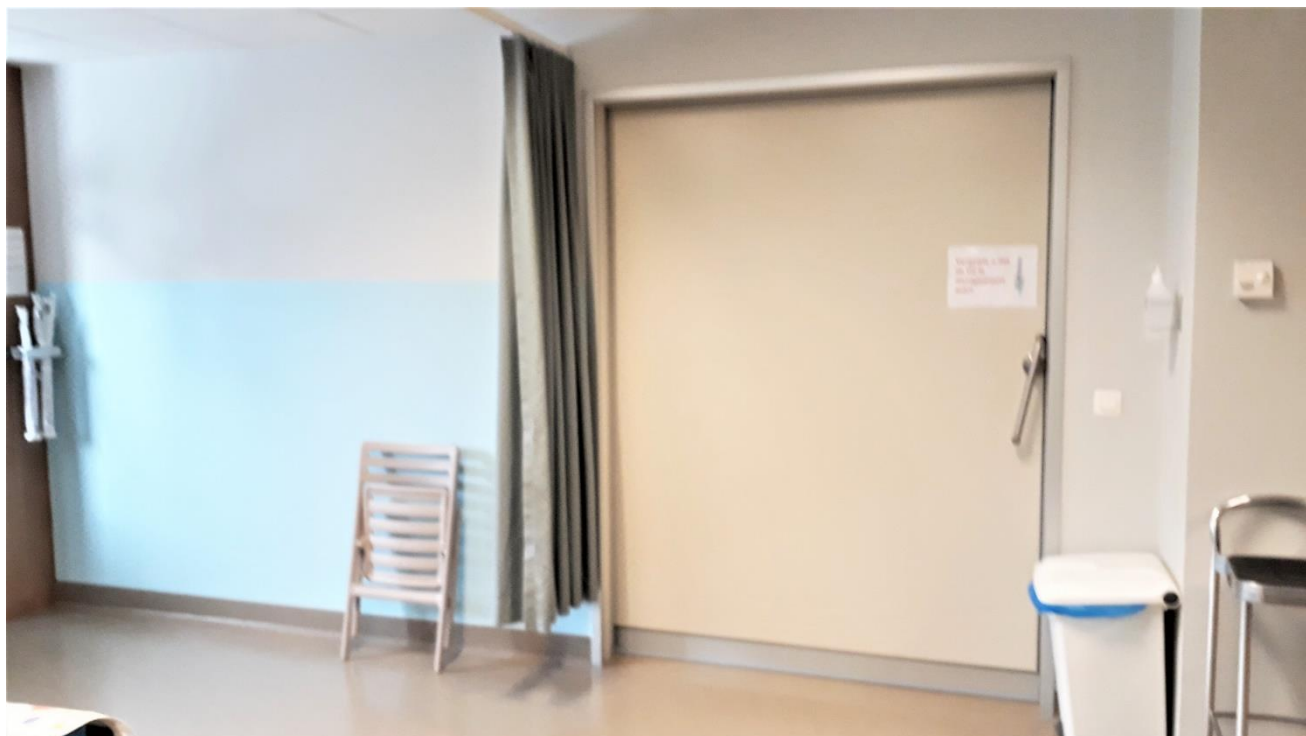


Détail de la scène "baleine"





Avant



Après





PrinsesMÁXIMA
centrum voor kinderoncologie

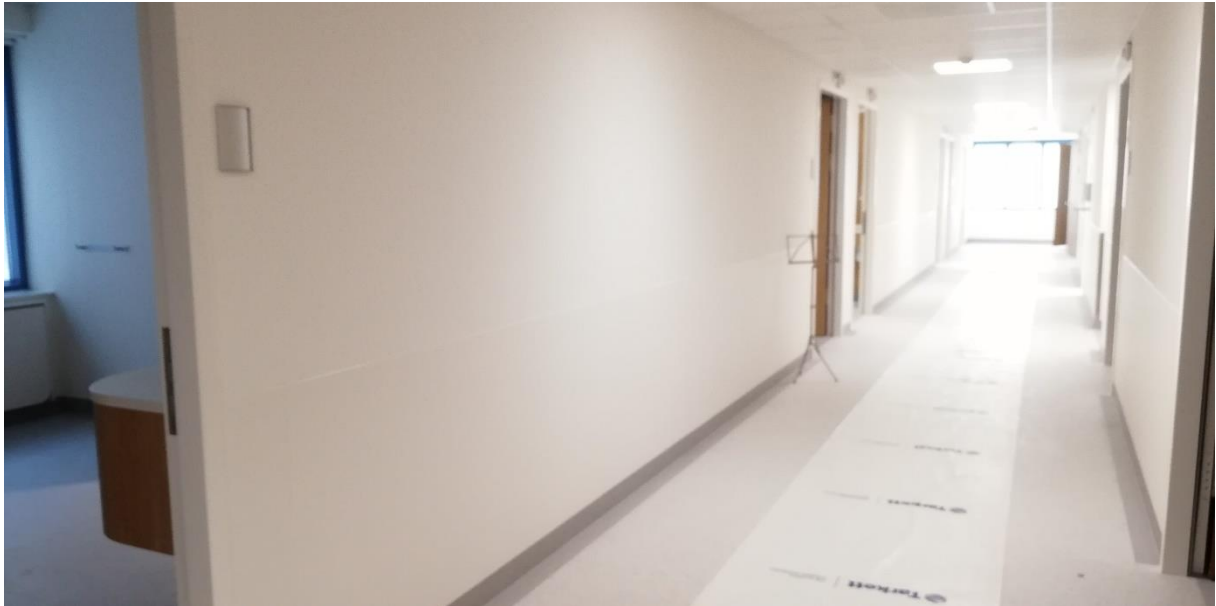
Veldhoven Nederland



Acceuil
Avant



Après la mise de stickers



Les murs blancs stériles se transforment en scènes ludiques qui stimulent la fantaisie





De stickers recto/verso animent les fenêtres des salles d'examins et de consultation





Fonkelende sterrelichtjes animeren de plafonds van de onderzoekslokalen
Etoile à lumières scintillantes animent les plafonds des locaux d'examens.





Animations des chambres photo ci dessus



Ci dessus le couloir de transfert qui mène de la zone adultes à celles des enfants.





Ces chambres à double usage;
Ces chambres sont occupées par des patients adultes en début de semaine,
puis en fin de semaine elles sont occupées par des enfants
Ainsi nous y avons prévus des panneaux imprimés recto/verso
Recto adultes (les différents animaux de la région, lapin; renard, etc...
verso des motifs enfants.

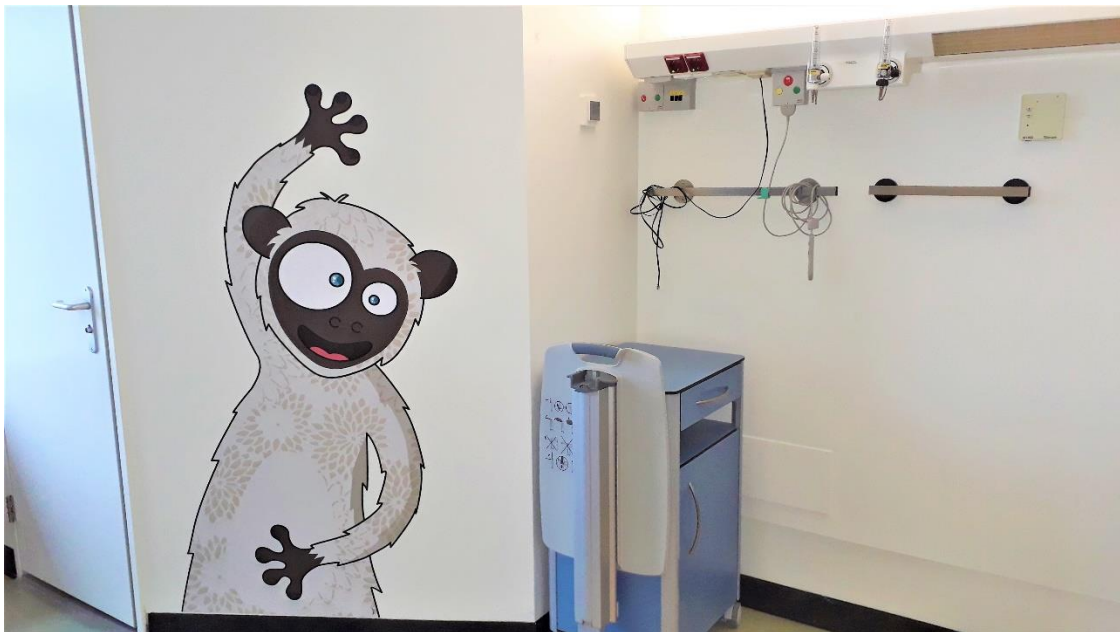


Hôpital pour enfants





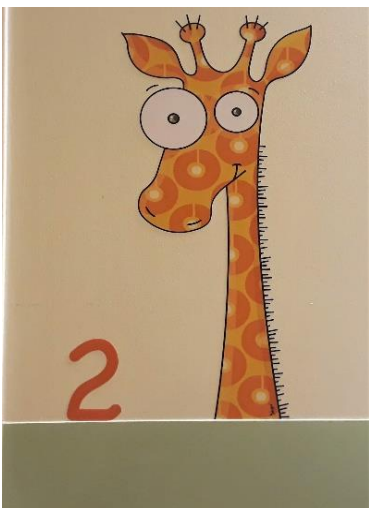






























Prinses Elisabeth Hôpital pour enfants



Depuis plusieurs années, les « Série-Golo » et leur créatrice Ségo Durand apportent du bonheur et des couleurs dans de nombreux services hospitaliers. Cet univers ludique et coloré, composé d'animaux et de personnages aux grands yeux ronds, rend plus chaleureux de nombreuses chambres et couloirs. Support idéal pour égayer facilement aussi bien les hôpitaux que les centres d'accueil de la petite enfance, le sticker est devenu le coeur de la marque. Depuis, Ségo Durand a donné vie à de nombreux couloirs d'hôpitaux





Les décorations permettent de rendre les lieux moins impersonnels. Les espaces deviennent plus chaleureux, y compris pour le personnel. Grâce aux murs décorés, nous savons désormais que nous sommes dans un secteur pédiatrique accueillant de jeunes enfants. Par exemple, lors d'une prise de sang, une infirmière peut demander à l'enfant de lui raconter ce qu'il voit et ce qu'il imagine, ça lui permet donc de penser à autre chose.





Dessus: chambre de réveil. **Dessous:** deux stickers animent les portes d'une armoire . Les regards des deux animaux vous observent de façon curieuse et ainsi une simple armoire évoque "une histoire"... créant ainsi une ambiance conviviale et joyeuse , moins médical, stimulant la fantaisie des enfants.





Nous n'avons plus rien à ajouter à la réaction ci dessous.

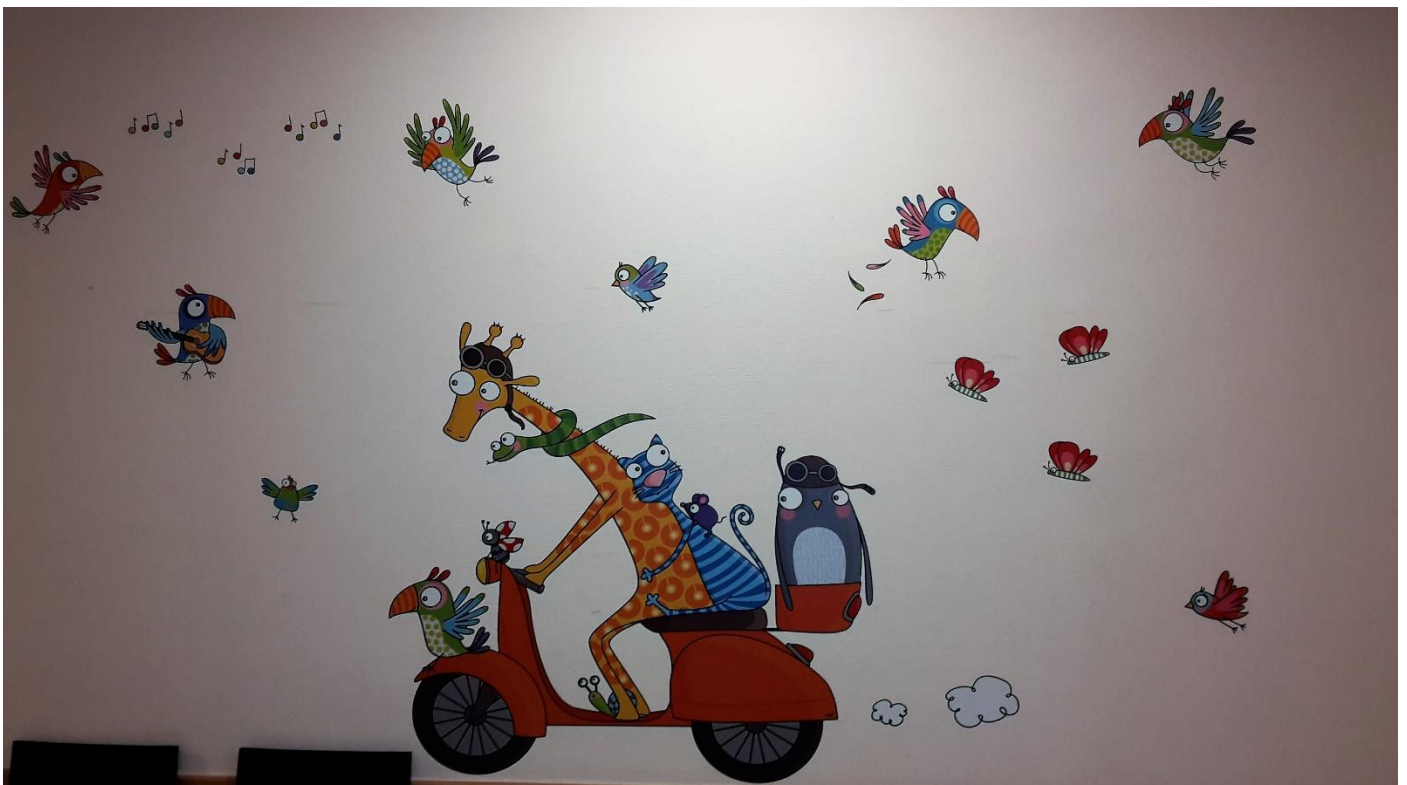
Van: Deconinck Heidi

Aan: Dirk Baert <dcg.baert@elandir.be>

Sujet: RE : projet de décoration

Dag Dirk,
bonjour Dirk

Iedereen is laaiend enthousiast!
Tout le monde est extrêmement enthousiaste
Vele groeten
Beaucoup de salutations
Heidi



Au niveau du coût, les stickers sont beaucoup plus avantageux que les illustrations peintes

AVANT



APRES



AVANT



APRES



AVANT



APRES



AVANT



APRES



AVANT



APRES

AVANT



APRES





ZNA Jan Palfijn Merksem – Dienst/service recovery van Mevr. Sofie Rutten



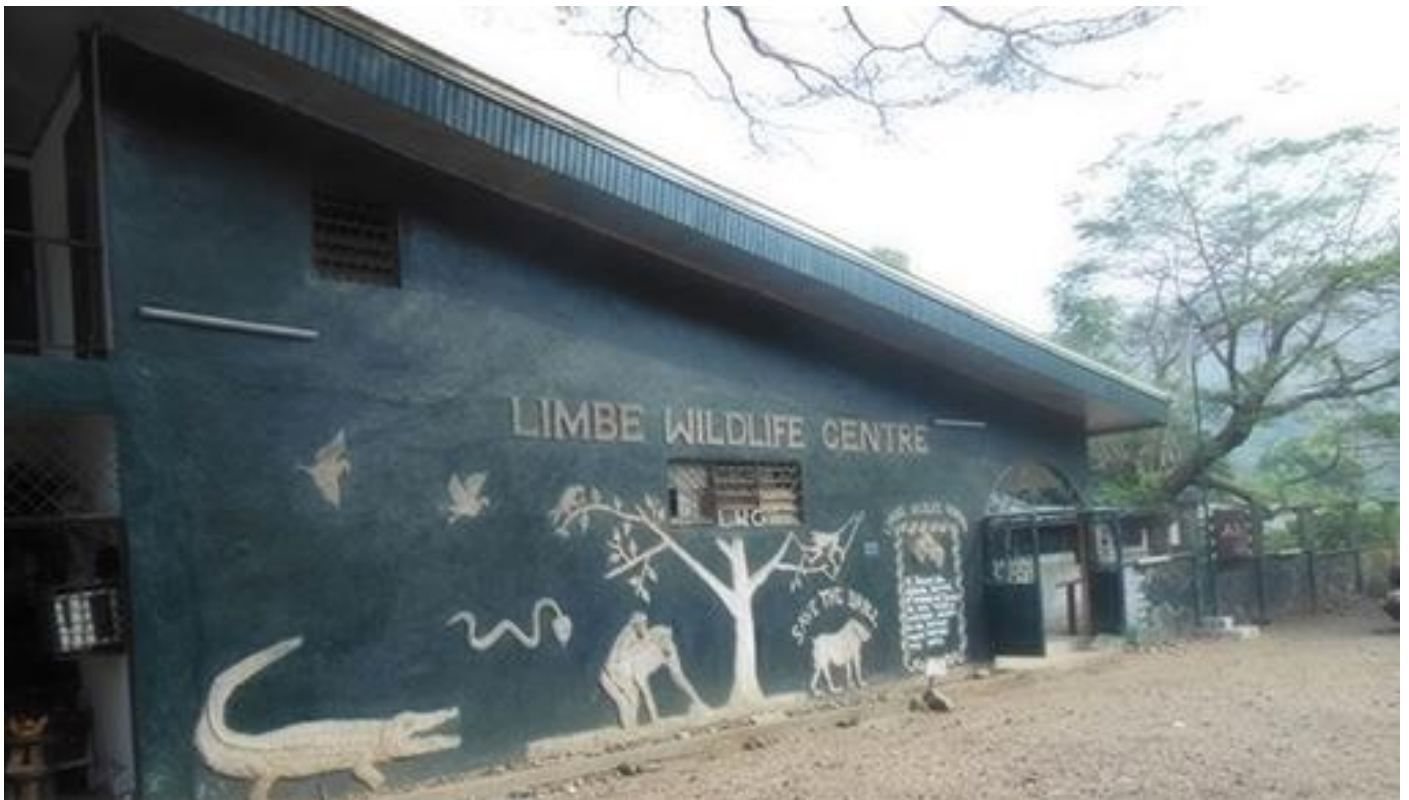


Murs visuels avant et après (avec et sans scène de château)









“Limbe Wildlife Center” orphelinat
Cameroun



“Limbe Wildlife Center” orphelinat

Cameroun







