

Inhoudstafel referentielijst realisaties Air Creative

Pagina

Deze lijst is slechts een greep uit de volledige lijst van realisaties maar geeft u een duidelijk beeld waar Air Creative voor staat en hoe deze binnen verschillende organisaties geïntegreerd werden.

Openbaar Psychiatrisch Centrum Geel, Geel	2
Huisartsenpraktijk Batholomeus, Merksem	3
Algemeen Ziekenhuis Maria Middelaes, Gent	4
Woonzorgcentrum De Orchideeën, Moeskroen	5
Tandartsenpraktijk Studio Hauspie, Torhout	9
Woonzorgcentrum Werson, Alleur	10
Horeca Referenties	11

Opdracht : Het geurvrij maken van een gesloten zorg departement met sterke geuroverlast t.g.v incontinentie .



Van: Vanreusel Jan
Aan: Dirk Baert
Onderwerp: bestelbon proefopstelling

U mag ons zeker als referentie gebruiken.

Van: Vanreusel Jan
Aan: Dirk Baert
Onderwerp: bestelbon proefopstelling

Geachte heer Baert,
Gelieve als bijlage onze bestelbon voor de proefopstelling bij ons te vinden.

Ik kan enkel meegeven dat de eerste bevindingen ronduit positief zijn - veelbelovend!

Beste groeten,
Jan Vanreusel
Directeur financiële en technische diensten



Van: Vanreusel Jan
Aan: Dirk Baert
Onderwerp: bestelbon proefopstelling

Beste Dirk,

Onze bevindingen momenteel zijn zeer positief en ik wil het toestel dus zeker behouden.

Is het goed als ik u volgende week contacteer en we dan verdere afspraken maken (ook rond een eventuele uitbreiding van het aantal toestellen)?

Dank en groeten,
Jan Vanreusel
Directeur financiële en technische diensten

Geachte heer Baert

Ik stuur u zoals gevraagd graag een situatieschets en mijn bevindingen m.b.t het Air Creative systeem dat we hebben aangeschaft en nu ruim een jaar in gebruik is binnen onze praktijk.

Onze praktijk bestaat ruim twintig jaren en is geleidelijk gegroeid zowel in aantal medewerkers als in aantal contacten met een toename van de passage en het aantal patiënten per dag. Dit zorgt bij momenten voor een zware en onbehaaglijke lucht- en geuratmosfeer in onze lokalen. We investeerden in extra verluchting via ventilatie in de ramen en er werd ook een luchtbehandelingsinstallatie geplaatst met aanvoer van verse lucht en een afzuigingsysteem in alle lokalen. Dit alles bleek ontoereikend om de geuroverlast te voorkomen. Dit onbehaaglijke gevoel was een belangrijke zorg geworden en er werd over geklaagd..

Over geur- en geurbeleving heeft men snel de mond vol. Na een lange zoektocht en contact met diverse leveranciers. Na het lezen van artikels van diverse origine en handboeken van verschillende auteurs m.b.t dit onderwerp zijn we tot de conclusie gekomen dat Air-Creative allicht de gezochte oplossing kon bieden omdat dit het enige systeem bleek te zijn dat binnen één procédé geuroverlast elimineert alvorens te begeuren.

Er werd beslist om met één toestel een proefproject uit te voeren in ons wachtlokaal. Reeds na enkele dagen hoorden we de eerste positieve reacties. Na een maand gebruik bleken zowel de patiënten, als de medewerkers uitermate tevreden. Ons besluit stond vast.

De medewerkers beslisten unaniem om tot een volledige praktijkinvulling van ontgeuren en begeuren over te gaan. De zachte natuurlijke geurcombinaties worden bij Air Creative ontwikkeld op basis van een vooraf bepaald geurconcept dat aangepast is aan onze medische activiteit. Zo werd er in de wachtzaal, een geurcompositie aan de lucht toegevoegd die zuiverend, antibacterieel en antiseptisch werkt en ertoe bijdraagt dat patiënten zich relaxer en rustiger voelen, terwijl angsten worden afgebouwd.

Finaal is het de bedoeling dat er een behaaglijk welzijnsgevoel ontstaat.

In functie van de intensiteit van de lucht- en geurbelasting in de verschillende lokalen werd ons een haalbaar voorstel gedaan dat de verwachtingen volledige invulde. Al naar gelang van het seizoen of behoefte kan men de begeuring wijzigen en de intensiteit bijregelen.

Per lokaal kan iedere medewerker nu zelf beslissen bij welke geurambiente hij wenst te werken. Uit het aanbod dat speciaal voor de medische sector werd ontwikkeld, blijft individuele keuze bijgevolg nog steeds mogelijk en dit maakt het ook boeiend om eens een andere geurcompositie te kiezen.

Het palet van geuren is zo omvangrijk dat kiezen soms moeilijk wordt en de verscheidenheid ervaren wordt als een extra meerwaarde. De gebruikte etherische essenties worden aan de lucht toegevoegd op het niveau van de onderbewuste waarneming waardoor er nooit sprake is van overlast.



Huisartsenpraktijken kunnen gebruik maken van de Air-Creative technologie om een goede en aangename werkomgeving te creëren die ook op patiënten een frisse en goede indruk nalaat.

Het onderhoud en het hervullen van de apparaten is eenvoudig en vergt een éénmalige korte uitleg om al het nodige te kunnen. Wij hebben na meer dan een jaar geen ogenblik spijt omtrent de keuze van Air-Creative en bij de toekomstige nieuwe uitbreiding van de praktijk werd Air-Creative geurcontrole als voorwaarde opgelegd door de medewerkers.

Dokter Wim Verhoeven –
Huisartsenpraktijk Batholomeus
Sint-Bartholomeusstraat,25
2170 Merksem





Van: Vermeulen, Hilde

Aan: 'Dirk Baert'

Sorry Dirk,

Deze mail is tussen mijn andere stapel mails verzeild geraakt als nog “te beantwoorden”. Ik heb niets als lof over dit toestel. Het wordt nu door de technische dienst onderhouden, dus op dat vlak moet je bij hen bevragen, maar wat het effect betreft naar de geureliminatie en geurbeleving toe hoor ik enkel dat het uitstekend werkt. Voor onze nieuwbouw hopen wij alvast dat dit systeem nog andere toepassingen zal krijgen (als het budget het toelaat). Op onze algemene heelkunde zou dit zeker met regelmaat veel nut kunnen bewijzen wat de “omgevings-odeur” betreft van onze patiënten en bezoekers.

Met vriendelijke groeten,

Hilde Vermeulen
Hoofdverpleegkundige



Les Orchidées

Mouscron



Inkom en receptie



Lounge - Bar

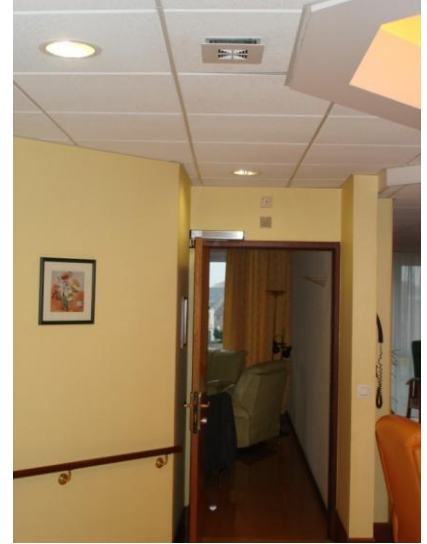


Les Orchidées



Uitgang lift

Zorgverdieping rechter vleugel



Les Orchidées

Mouscron

Centrale eetruimte



Les Orchidées

Mouscron



Doris Van Averbeke: *"In onze zorgvoorziening hebben we op twee belangrijke plaatsen de oplossing van Air Creative toegepast. Allereerst rond een aparte ruimte voor rokers die aansluit op de inkomhal en ook op de derde verdieping. Op de derde verdieping is een gesloten afdeling voor zorgbehoevenden met een vorm van dementie. Daar hebben we het systeem geïnstalleerd in de gangen en de gemeenschappelijke ruimten. Op deze afdeling was een duidelijke urinegeur waar te nemen ondanks de goede zorgen die we er toedienen."*

Slechte geur isoleert mensen

Bezoekers, kandidaat bewoners én kandidaat werknemers koppelen geurhinder vaak een minder kwalitatieve zorg. Zorgvoorzieningen krijgen dan ook maar één keer de mogelijkheid om een correcte indruk te maken. Het wegwerken en neutraliseren van dergelijke geurhinder, is dan ook een plicht. Dat merkt ook Stefan Koller op, hoofd van het stedelijk verzorgingscentrum Mattenhof in Zürich: "Een slechte geur isoleert de mensen", zegt hij "Bezoekers, kandidaat bewoners en kandidaat werknemers koppelen geurhinder vaak aan een minder kwalitatieve zorg. Mensen maken snel de associatie ; "waar het fris en aangenaam ruikt is het proper en verzorgd, waar het stinkt laat de hygiëne en de verzorging te wensen over" zegt Koller.

TANDARTSEN STUDIO HAUSPIE - TORHOUT

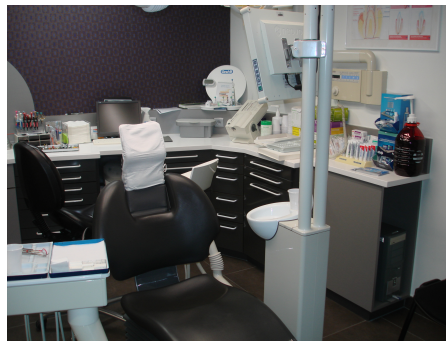


Geachte heer,

Beste Dirk,

Je had gelijk !!! Toen donderdag de toestellen weg waren heb ik de volgende morgen vooraleer te kunnen starten de ramen (zoals ik vroeger ook deed) even moeten open zetten om eens te verluchten wegens een wat "doeffe" geur ; dit hadden we dus niet meer moeten doen tijdens de proefperiode !!! En zo gaat het nu elke morgen verder ; we verlangen dus naar de levering :-))))))

Mvg Hans Hauspie



RESIDENCE WERSON ALLEUR



Résidence Werson
Avenue de l'énergie, 22.
4432 Alleur



Van: Guy Godefroid

Aan: dcg.baert@skynet.be

Goedendag, meneer BAERT,

Ik wil u bevestigen dat uw apparaten goed werken en onaangename geuren van incontinentie effectief elimineren. We zijn bijzonder blij met de positieve en spontane opmerkingen van bezoekers. Ook ons personeel waardeert de duidelijke verbetering van de werkomstandigheden. Hartelijk dank!

Bien à vous,
G.GODEFROID

REFERENTIES



Steeds meer mensen in onze samenleving hebben last van de slechte luchtkwaliteit.

Net als gezond eten en drinken is ook gezonde lucht essentieel in een gezonde levensstijl.



Professor Weinberg, van de Saarland Universiteit, faculteit sociaal gedrags- en consumenten onderzoek formuleert de impact van een goede lucht- en geur ambiente als volgt :



Waar de lucht aangenaam is, voelt een mens zich goed .

Waar men zich goed voelt, vertoeft men graag,

Waar men graag vertoeft, blijft men langer...

Waar men langer verblijft consumeert men meer...

Waar men zich goed voelde, keert men ook graag terug.