

Décorer  
pour améliorer  
le quotidien



Oh!   
C'est vraiment  
beau ici!



STICKERS DÉCORATIFS  
En milieu hospitalier depuis 2008





*Vous avez redonné  
le sourire à l'équipe,  
ça a été immédiat.*

*Madame Lesourd, cadre puéricultrice,  
Pédiatrie, Hôpital Kéro de Pontivy.*

# HUMANISER

*Patients et personnel soignant,  
Série Golo détend tout le monde.*



### Et hop, les Série Golo au boulot !

« L'hosto » c'est pas très rigolo il faut bien l'avouer. Alors quand les stickers Série Golo s'installent sur les murs des espaces d'accueil du public, ce sont autant de bulles de légèreté qui rebondissent des patients au personnel soignant. Et parce que chacun a le droit à son coin de poésie, qu'on soit grand, tout petit ou bien vieux, Série Golo propose des univers décoratifs différents avec de la légèreté pour apaiser et de la bonne humeur pour rassurer.

Parce que votre métier, ce n'est pas de dessiner et coller des stickers, c'est d'apporter de la couleur, de la légèreté et de la joie là où il y en a besoin ! Et dans le cas présent participer à redonner à l'hôpital sa fonction première d'hospitalité !

Anne, patiente et maman d'Abel.  
Néonatalogie, Clinique Jules Verne de Nantes.

## Allez la signalétique, on s'y met aussi !

En plus d'apporter leur effet « feel good », les stickers Série Golo ont aussi une fonction pratique : sectorisation des espaces, identification des lieux, fléchage, trombinoscope, signalétique, avec eux, les infos pratiques le sont drôlement plus !

## Et si besoin, Série Golo sur mesure !

Série Golo ce sont plus de 300 stickers à choisir sur catalogue et à mélanger entre eux ! Mais si vous en voulez davantage ou que vous ressentez le besoin d'être conseillé pour une création sur mesure Série Golo est là !

## Série Golo et ça fait 10 ans que cela dure

Avec plus d'une centaine de réalisations en milieu hospitalier en 10 ans, nous avons suffisamment de recul pour affirmer que nos stickers fabriqués en France dans notre atelier nantais restent frais et rigolos au fil des années.

# SOMMAIRE

Qui sommes-nous ? .....	02
Vos besoins .....	06
Conseils pratiques .....	10

## THÈMES

Mer .....	12
Campagne .....	16
Aventure .....	24
Loisirs .....	28
Musique .....	30
Continents .....	34
Afrique .....	35
Asie .....	40
Antarctique .....	42
Amériques .....	43
Océanie .....	44
Mamans et bébés du monde .....	46
Lutins .....	48
Nature et compléments .....	52
Graphiques .....	60
Animaux géants .....	62
Les portes .....	66
Jeux .....	72
Signalétique .....	75
Le sur-mesure .....	76



Jean-Marc  
et Ségo

Clowns du  
"rire médecin"

# PARTAGER

Rencontre avec les clowns du Rire médecin lors de l'installation de la déco du CHR d'Orléans.

## Série Golo, une entreprise de bonne humeur.



L'histoire des Série Golo et de la maison d'édition Barnabou, c'est une histoire d'amour avec un grand "P" comme Partage. Elle a démarré avec l'illustratrice Ségo qui a insufflé dans la création de ses personnages, toute l'espièglerie dont elle est capable. Cette aventure s'est ensuite développée avec l'envie de Jean Marc, son amoureux, de créer une marque de décoration indépendante et entreprenante pour que la bonne humeur se propage facilement.

## Ségo, les Série Golo c'est elle

L'illustratrice Ségo (ne vous avisez pas de l'appeler Ségolen c'est bien trop sérieux pour elle), commence par la création d'un personnage en pâte à modeler, simple et coloré comme le bonheur. Le coup de cœur est immédiat. Depuis Ségo dessine et raconte tout un univers à travers de nombreux personnages et animaux. Dans un premier temps, Ségo peint ses personnages ethniques à l'acrylique sur toile de lin, puis les stickers arrivent sur le marché, et cela lui apparaît comme une évidence, des Série Golo hors cadre qui pourraient habiller tout un mur. L'aventure en domaine hospitalier débute à l'arrivée de son second fils Éloy à la maternité du CHU de Nantes. Ségo s'ennuie en se baladant dans ces couloirs aux murs blancs et tristes. Elle s'empresse alors de proposer à son obstétricien (chef de la maternité) de la couleur dans son service, qui amusé, dit « banco Série Golo » !

## Jean Marc, l'éditeur amoureux

Il y a beaucoup d'amour dans les Série Golo. A commencer par Jean Marc l'amoureux de Ségo, qui, avec son parcours professionnel dans l'édition, a eu envie de faire prendre leur envol aux Série Golo. Après une formation au Canada dans une unité de production de stickers, il crée l'entreprise Barnabou pour s'auto-éditer et fabriquer dans son atelier Nantais les Série Golo de façon indépendante. Avec de nouvelles idées pour habiller les murs destinés à un public adulte, la société d'édition Barnabou poursuit sa route tout en continuant d'emprunter le chemin vertueux et exigeant de l'économie circulaire.

## Aujourd'hui Série Golo en équipe !

4 personnes super sympas pour vous accompagner :

**Ségo** : illustratrice, directrice artistique

**Claire** : relation commerciale internationale

**Valentin** : production, expédition

**Jean Marc** : gérant, directeur technique

« Le vrai plus, il me semble, c'est la qualité graphique des dessins, le côté enfantin sans être "bébé", les couleurs toujours très vives, la possibilité de mixer les univers proposés. »

Sylvain Terreau, Directeur du Pôle Senonais, CAMSP, SESSAD handicap moteur, Sens





Commander et agencer :  
main dans la main pour améliorer le quotidien.



Qu'est-ce qui divertirait le mieux vos publics dans les espaces d'attente ?  
Qu'est-ce qui serait utile aux praticiens pour distraire leurs patients pendant un examen ?  
Qu'est-ce qui plairait le plus au personnel soignant ?  
Présent en milieu hospitalier depuis 2008, Série Golo travaille directement avec vos équipes pour que la déco installée dans votre établissement réponde exactement à vos envies et à vos besoins. Sur catalogue ou avec des créations sur mesure, tout est possible.

“ Par ce projet, nous avons vraiment eu envie que l'hôpital soit un lieu de vie, d'accueil et de soins, que les enfants s'y sentent bien et que la décoration ait aussi sa place dans la guérison.”

Éducatrice, CHR d'Orléans

## Série Golo mais comment ça marche ?

Les Série Golo, ce sont plus de 300 stickers décoratifs qui peuvent se mélanger entre eux. Ils se répartissent en plusieurs univers (Afrique, mer, nature...). Dans chaque univers, vous trouverez des planches de stickers de différentes tailles. Pour information, une grande planche de sticker peut suffire à décorer une chambre. Vous pouvez commander directement à partir du catalogue ou prendre conseil par téléphone si vous vous posez des questions.

## Et pour un projet clef en main ?

Si votre projet nécessite une création spécifique, nous sommes là aussi. Il peut s'agir d'un thème dédié pour illustrer un service, de formats particuliers pour s'adapter à vos espaces, et aussi de l'envie de bénéficier de notre expertise en décoration d'intérieur, pour vous faire des propositions globales et mieux visualiser le rendu de l'implantation. Nous pouvons soit étudier vos besoins à partir de photos, soit nous déplacer sur site pour évaluer l'espace, et surtout rencontrer l'équipe pour imaginer ensemble des décors adaptés.

## Pas le temps pour installer vos décors

Nous venons poser les stickers sur site.

## Et ils sont aimables en plus !

Service client disponible, chaleureux, impliqué  
au +33 (0)2 55 58 17 67 ou sur [info@serie-golo.com](mailto:info@serie-golo.com)



Les Urgences Pédiatriques

◀◀ c'est par ici



# INFORMER

Flécher un parcours : un accès simplifié aux urgences pédiatriques.

## Et hop les Série Golo, au boulot!

Et si la bonne humeur avait le sens pratique? Grâce à elle, l'attente peut devenir un jeu d'enfant, trouver son chemin peut être aussi amusant que suivre un jeu de piste et identifier son médecin déclencher une source de rigolade.

### Sectoriser les espaces

Une façon simple en les différenciant par thèmes (nature, mer, aventure...).

### Divertir par le jeu

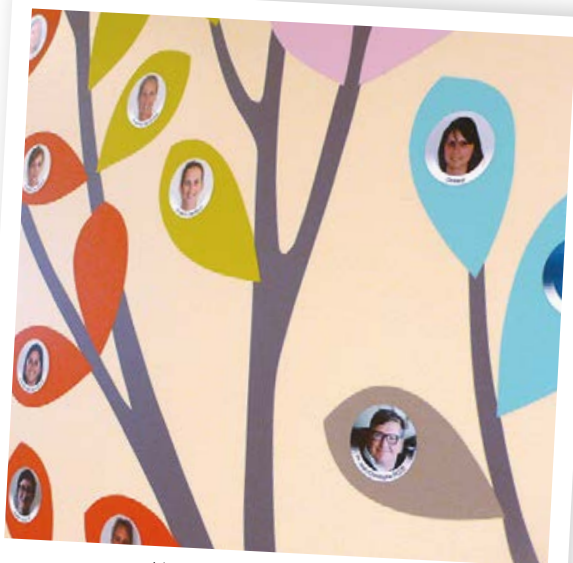
En proposant aux enfants de s'évader grâce à des stickers jeux pour détourner leur attention et les faire patienter sans s'en rendre compte : jeux des ressemblances, de l'intrus, cherche et trouve...

### Guider et informer

Une manière plus ludique de renseigner les patients :

- par des repères visuels.
- par les trombinoscopes.
- par de la signalétique.

Rendez-vous p.76 pour plus de détails.



Un trombinoscope : s'informer sur l'équipe.

“Ces décorations nous aident au quotidien dans notre travail. Lors de la prise en charge de rééducation motrice, nous donnons ces points de repère sur les murs, c'est beaucoup plus ludique et stimulant pour l'enfant qui va faire l'effort de béquiller jusqu'au chat ou jusqu'au kangourou!”

Une kinésithérapeute, CHR d'Orléans





# APPROUVÉ

## Plus Série Golo, plus ça dure!

10 ans de recul et plus de 100 projets plus tard, la qualité de fabrication et la longévité des stickers Série Golo a fait ses preuves

- Stickers conçus et fabriqués en France
- Impression sur polymère haute qualité longue durée
- Lamination pour résistance aux U.V.
- Stickers lavables (avec produits d'entretien habituels)
- Colle renforcée adhésion sur surfaces lisses ou non lisses (toile de verre)
- Classification au feu M1
- Stickers fabriqués à la commande dans notre atelier



Il faut souligner la qualité des produits que nous avons réceptionnés ; facile à poser, d'une adhésion adaptée au papier gaufré qui tapisse nos murs, et pas de décollement à déplorer à ce jour alors que les stickers sont posés depuis plus de 3 ans

Christine Tripard, puéricultrice cadre de santé, IFPS Besançon

# Petit manuel du parfait **SÉRIE GOLO**

Des bons conseils pour initier votre projet de déco.

## In situ, c'est plus facile

Prenez le catalogue, allez dans l'espace à décorer et imaginez visuellement où les stickers peuvent prendre place.

## Faire ensemble, c'est encore mieux

Fédérez votre équipe autour du projet en lui demandant son avis.

## Composez vos histoires

Pour que votre déco raconte une histoire, utilisez la direction des regards des personnages pour établir des complicités entre les différents Série Golo ou attirer l'attention sur un objet.

## Jouez avec vos contraintes

Plinthe, bouche d'aération, interrupteur, main courante...  
Autant d'éléments muraux qui peuvent vous servir à assoir vos éléments de déco.

## Mixez, c'est fait pour !

Les éléments de décors ont été conçus à échelle constante pour pouvoir se mélanger sans que vous ayez à vous soucier de leur compatibilité. Vous êtes libre ! Amusez-vous !

## Mettez les stickers en valeur

Certains stickers demandent à être positionnés :

- à partir du plafond : balançoire, liane, montgolfière...
- à la base des murs : fleurs, arbres, véhicules...
- à l'angle d'un mur : branches

Si pour une raison d'espace ou de préférence, vous souhaitez installer un élément de déco censé être placé en bas de mur, en hauteur, pensez à lui rajouter un petit élément de déco sol, vague, herbe, fleur...



Les stickers sont à la même échelle, ils peuvent être mélangés comme vous le souhaitez.



Sur cet exemple, le gazon rajouté permet de créer la route en milieu de mur.



Sur cet exemple, la main courante devient le tremplin pour de nouvelles mélodies.



Stickers collés à partir du plafond ou haut de porte.



Stickers collés à partir du bas du mur.



Sticker collé à partir de l'angle d'un mur.

## Toutes les couleurs de peau

Certains personnages sont proposés en différentes teintes de peau.

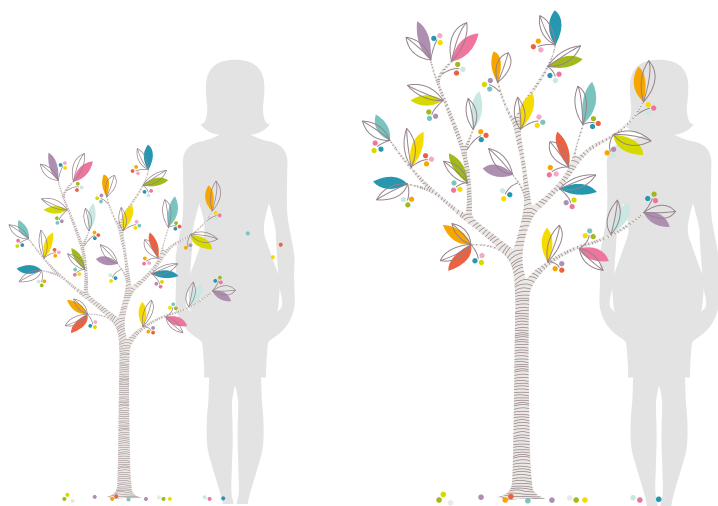
Retrouvez les pastilles **V1** **V2** **V3** sur les stickers concernés.



## Voir les choses en grand, c'est possible !

Nous pouvons également vous proposer des stickers agrandis à 139%.

Dans ce catalogue, retrouvez la pastille **A** sur les stickers concernés. Vous désirez des stickers encore plus grands c'est tout à fait possible sur devis.



Exemple du sticker «Arbre à petits pois» à 100%.

Exemple du sticker **A** «Arbre à petits pois» à 139%.

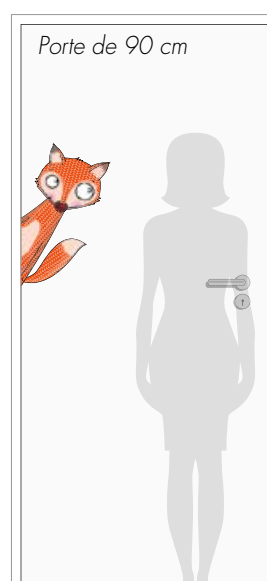
## L'impression inversée, y'a qu'à demander !

Comme nos stickers sont imprimés à la commande, nous pouvons inverser les visuels de gauche à droite et vice versa pour s'adapter au mieux à vos espaces.

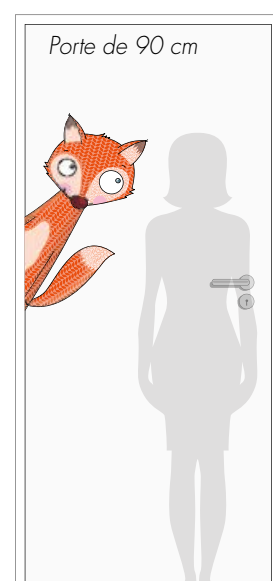
Retrouvez la pastille **INV** sur les stickers concernés.



Selon le projet, ce sticker a été proposé partant de la gauche ou de la droite.



Exemple du sticker de porte «Renard côté gauche» à 100%.



Exemple du sticker de porte **A** «Renard côté gauche» à 139%.

## Une planche de sticker, kézako ?

Une planche de stickers désigne le support sur lequel sont collés tous les éléments d'un seul décor. Ces éléments devront être assemblés pour reconstituer votre décor final. Aidez-vous du catalogue pour le poser tel que l'original.

**Bon à savoir** : la taille de la planche détermine le prix.



Planche de sticker.



Sticker une fois posé.

Certains stickers vous sont proposés en différentes teintes de peau **V1** **V2** **V3** et en inversés **INV**, à préciser pour chaque référence lors de votre commande.



Retrouvez les pictos sous la référence pour les stickers concernés. Pour plus de détails, rendez-vous p. 11.

# La mer



Hôpital de jour, CHR d'Orléans avec « Plongeur » **V1** (p. 13 et 44) et « Monde aquatique 1 » (p. 14)



Urgences pédiatriques, CH de Cannes avec « Monde aquatique 1 » (p. 14), « Boucles d'eau » **V1** (p. 13) et « Tom branche » **V1** (p. 22)



### Les mouettes

STI2S020

Mouettes de 14x9 cm à 24x14 cm  
+ nuages 26x15 et 28x15 cm



### Le pélican

STI2S015

55x36 cm + poissons

INV



### Petit navire

STIS032

39x27 cm + étoiles



### Maima et les dauphins

STI251

81x79 cm + dauphin 47x26,5 cm  
+ vagues

INV



### Poissons volants

STI111

96x92 cm + poissons

INV



### Petits moussaillons

STI4S075

58x55 cm + vagues + poissons

### Drôles de moussaillons 2

STI262

78x76 cm + vagues + mouettes

### Drôles de moussaillons

STI112

92x80 cm



### Boucles d'eau

STI113

Sirène 96x64 cm + algues 46x46 cm  
+ poissons

V1 V2 V3



### Monde aquatique 2

STI153

Algues de 27x7 cm à 88x29 cm  
+ poissons



### Plongeur

STI152

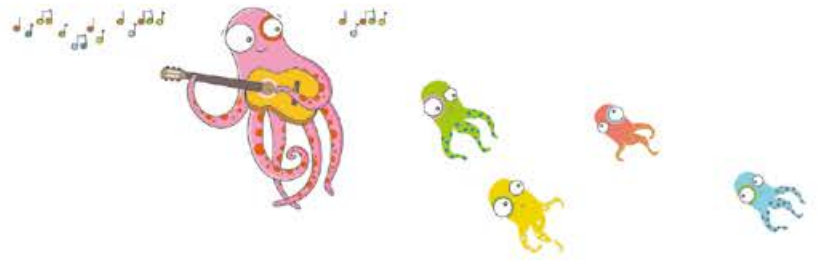
73x42 cm + rochers de 14x10 cm  
à 54x49 cm + poissons

INV V1 V2 V3



**Baleine** ST1151  
89x50 cm + 8 poissons de 8 à 13 cm  
+ vagues

INV



**Un air de poulpe** ST14S019  
46x41 cm + 4 bébés poulpes de 16x11 cm à 20x12 cm + notes

INV



**Baleine et baleineau** ST1178  
Baleine de 88x56 cm + baleineau de 35x18 cm + bulles

INV



**Poissons 2** STIS023  
De 8x4 cm à 14x7 cm



**Petits poissons 2** STIXS023  
De 8x3 cm à 14x6 cm



**Aqua rythme** STI2S026  
35x35 cm + étoiles



**Petits poissons 1** STIXS022  
De 8x3 cm à 14x6 cm



**Poissons tropicaux** STIS034  
De 8x11 cm à 12x17 cm + bulles



**Poissons 1** STIS022  
De 8x4 cm à 14x6 cm



**Les méduses** STIS033  
17x32 cm et 12x25 cm



**Monde aquatique 1** ST1150  
Rochers de 6x4 cm à 38x35 cm + algues de 44x10 cm à 93x27 cm  
+ poissons de 4x2 cm à 16x12 cm

ST1150



**Grandes méduses** STI4S004  
40x15 cm et 49x18 cm + rochers 42x23 cm  
et 9x7 cm + bulles + poissons

STI4S004



### Poissons punks

De 12x10 cm à 19x14 cm

STIS039



### Poisson-bulle

16x14 cm + bulles

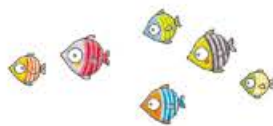
STIXS029



### Petits bateaux

De 11x5 cm à 14x13 cm

STI2S024



### Bubbles

De 6x5 cm à 8,5x7 cm

STIXS024



### Gros poissons

De 10x8 cm à 19x10 cm

STIXS021



### Bigorneaux

De 6,5x5 cm à 13,5x10,5 cm

STIXS028



### Banc de poissons

63 poissons de 5,5x2,5 cm

STI4S020



### Minis poissons

Algues de 31x14 cm et 15x7 cm + poissons

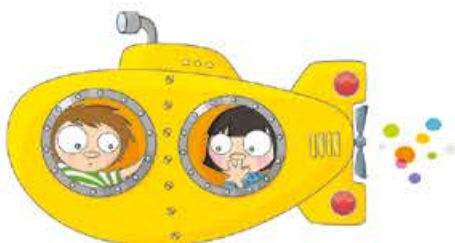
STIS026



### Les anémones

Rochers de 34x24 cm à 15x16 cm + anémones + poissons

STI4S018



### Yellow submarine

89x58 cm + poissons + bulles

STI135



### Yellow submarine animaux

89x58 cm + poissons + bulles

STI238



### Vagues

De 17x3,5 cm à 26x6 cm

STIS045



### Yellow submarine

89x58 cm + poissons + bulles

STI135



### Yellow submarine animaux

89x58 cm + poissons + bulles

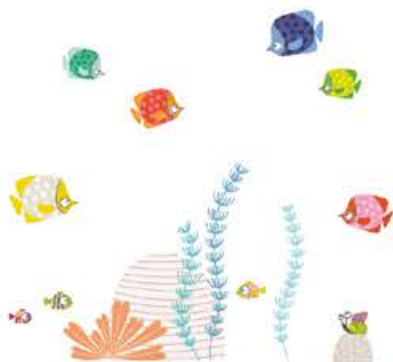
STI238



### Le phare

32x23 cm + vagues

STIS027



### Poissons à pois

44x41 cm + rocher 8x6 cm + algue 34x7 cm + poissons de 14 cm à 4 cm

STI4S076



### La famille bulles

Algues 46x33 cm + poissons

STI2S014



### Tortues de mer

29x19 cm + bulles

STI2S121

Certains stickers vous sont proposés en différentes teintes de peau V1 V2 V3 et en inversés INV, à préciser pour chaque référence lors de votre commande.

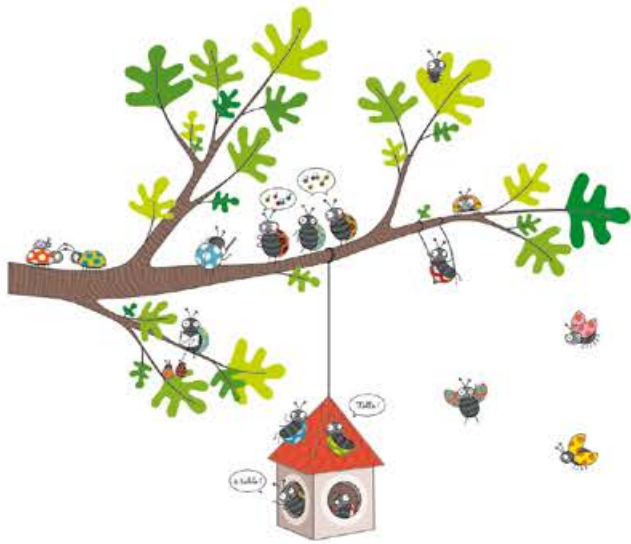


Retrouvez les pictos sous la référence pour les stickers concernés. Pour plus de détails, rendez-vous p. 11.

# La campagne







**Grande branche aux coccinelles** STIXL019  
149x128 cm + coccinelles

INV



**Le temps des cerises** STI002  
145x49 cm + cœurs + fleurs

INV



**C'est le printemps** STI121  
108x92 cm + oiseaux

INV V1 V2 V3



**Les cerises** STI124  
Grande branche 94x66 cm + petite  
branche 41x43 cm + abeille

INV V1 V2 V3



**Coucou les cuicuis** STI148  
95x104 cm + oiseaux

INV V1 V2 V3



**Le nid** STI2S019  
68x35 cm + oiseau

INV



**Branche aux oiseaux** STI181  
78x62 cm + cabane 31x38 cm  
+ oiseaux

INV



**Dans les prés** STI122  
68x60 cm + escargots + papillons

INV



**Petite lecture** STI114  
73x124 cm

INV



**La nouvelle histoire de Ludo** STI123  
116x70 cm

INV V1 V2 V3



**Le bonheur est dans le pré** STI156  
92x49 cm + chien 20x27 cm  
+ nuages + gazon



**Le bonheur est dans le pré 2** STI253  
44x92,5 cm + chien 20x27 cm  
+ oiseaux + gazon



**Du grain pour les poules** STI050  
49x84 cm + poules 22x31 cm  
et 20x41 cm + grains



**Les carottes poussent** STI040  
46x67 cm + lapins de 11x18 cm à 23x31 cm  
+ carottes + papillons



**Martin et les poussins** STI4S060  
32,5x71 cm + poussins de  
9x9 cm + grains



**Cueillette** STI4S058  
Martin 38x78,5 cm + branche  
31,5x35 cm + gazon



**Aux pommes 2** STI258  
35x118,5 cm + branche  
54x48 cm + gazon



**Pommier** STI254  
84x130 cm



**Arbre chouette** STI200  
156x63 cm



**Pyramide d'animaux** STI041  
150x40 cm



### Balade dans le potager

67x69 cm + poules 32x23 cm et 20,5x41 cm  
+ poussins + gazon

STI252



### Dansons sous la pluie 2

71x78 cm + canards 27,5x38,5 cm + gouttes

STI244

INV



### En roue libre

89x70 cm + oiseau

STI128



### Petite fille aux papillons

50x106 cm + chien + papillons

STI043



### Lou dans les fleurs

112x83 cm + papillons

STI009

INV

V1 V2 V3



### Ludmilla

23x66 cm + papillons  
+ gazon

STI4S049



### Hiromi

33,5x72 cm + coccis  
+ gazon

STI4S048



### Julia

43x75,5 cm + cocci

STI4S054



### Léo et son chien

27x69 cm + chien  
+ oiseau

STI4S010



### Nina et les papillons

30x69 cm + papillons

STI4S009



### Bonjour

61x88 cm + oiseaux + gazon

STI246



### Saut de champignons

49x86 cm + champignons de 6x10 cm  
à 20x31 cm + oiseaux

STI182



**Les champipis**

De 7x10 cm à 24x55 cm + étoiles

ST1117



**Autres champipis 2**

Champipi chat 20x55 cm + champipis de 6x9 cm à 28x31,5 cm + coccis + étoiles

ST14S036



**Petits champipis**

Champignons de 4x6 cm à 18x20 cm + étoiles + escargot

STIS025



**Taupe**

24x21 cm + libellules

STIS015



**Canard 2**

19x34,5 cm + canetons 8x9 cm et 8x11 cm

STIS049



**Canard**

30x22 cm + caneton 8x12 cm

STIS001



**Poulet et poulette**

Poule 17x32 cm + coq 24x34 cm + poussins

ST12S004



**Les moutons**

Moutons 39x44,5 cm et 29,5x35 cm + papillons + vers de terre + gazon

ST14S059



**Petite vache**

60x49,5 cm + papillons + gazon

ST14S061



**Poule**

Poule 30x22 cm + poussin + graines

STIS012



**Lapins**

Lapins de 9x12 cm à 20x29 cm + herbes

ST12S005



**Famille tortues**

De 7x12 cm à 23x23 cm + herbes

ST12S017



**Chatons**

Chatons 21x29 cm et 30x22 cm + plumes

ST12S023



**Chat arrosoir**

Chat 50,5x58 cm + lapin 32x30 cm + fleur + gazon

ST14S042



**Toutou et papillons**

42x23 cm + papillons

ST12S041



**Oiseaux 1** STIXS009  
11x12 cm  
et 10x12 cm



**Coccis** STIXS025  
De 8x11 cm  
à 10x11 cm



**La cabane aux oiseaux** STI2S031  
Cabane 22x28 cm  
+ cordon 59 cm + oiseaux

**La maison des coccis** STI2S013  
Maison 23x36 cm + cordon  
92 cm + coccinelles



**Oiseaux 2** STIXS010  
10x9 cm  
et 13x11 cm



**Coccis 2** STIXS039  
10x11 cm  
et 11x13 cm



**Oiseaux 3** STIXS035  
De 6x8 cm  
à 10x11 cm



**Coccis 3** STIXS040  
9x11 cm  
chacune



**Oiseaux 4** STIXS036  
10x9 cm  
et 13x11 cm



**Papillons 1** STIXS011  
12x9 cm  
et 9x7 cm



**Escargots en folie** STI2S016  
69x36 cm



**Les grenouilles** STI4S032  
Herbes 49,5x68 cm + grenouilles  
17x18 cm et 17x15 cm



**Oiseaux 5** STIXS044  
De 12,5x10 cm  
à 11x10 cm



**Papillons 2** STIXS012  
12x9 cm chacun



**Papillons 3** STIXS037  
12x9 cm et 9x7 cm



**Papillons 4** STIXS038  
De 12x9 cm à 9x7 cm



**Oiseaux 6** STIXS045  
De 11x7 cm à  
11x11,5 cm



**Le chant d'avril** STIS040  
De 12x11 cm à 10,5x9 cm  
+ notes



**Plic Ploc** STIS028  
23x30 cm + gouttes



**Papillons et escargots** STI2S007  
De 15x9 cm à 21x19 cm



Souris et coccinelles

De 5x3 cm à 20x14 cm + herbes

STI2S003



Chanson sur la branche

130x81 cm + petite branche 42x30 cm + coccis + notes

CPCXL016

INV



Hérissons

De 9x6 cm à 14x14 cm + herbes

STI2S018



Lou et Kiki branche

124x111 cm + papillons

CPCXL013

INV V1 V2 V3



Ludo branche

103x73 cm + 47x40 cm + escargot

CPCXL032

INV V1 V2 V3



Louison branche

129x129 cm + coccis

CPCXL015

INV V1 V2 V3



Chat branche

90x68 cm + 38x29 cm + oiseaux

CPC002

INV



Balancoire vache

109,5x126 cm + coccis

STIXL016

INV



Tom branche

140x130 cm + oiseaux

CPCXL014

INV V1 V2 V3



**Coccinelle branches** STI4S038

Branche 50x46 cm + coccinelle  
15x14 cm + notes

INV



**Arbre géant 3**  
320x250 cm

CPC4XL001



**Chien**

21x29 cm + papillon

STIS004



**Chat**

21x30 cm + oiseau

STIS002



**Zygos**

De 8x10 cm  
à 10x11 cm

STIXS026



**Les chenilles**

2 chenilles 6x14 cm + chenille  
10x14 cm + cœur

STIXS032



**Arbre géant 2**

155x223 cm + papillons + herbes

CPC2XL002



**Arbre géant 1**

226x196 cm + papillons + herbes

CPC2XL001

Certains stickers vous sont proposés en inversés **INV**, à préciser pour chaque référence lors de votre commande.  
Retrouvez le picto sous la référence pour les stickers concernés. Pour plus de détails, rendez-vous p.11.

# L'aventure







**Avion singe** STI2S082  
41x31 cm + fumée

INV



**Avion zèbre** STI4S026  
58x51,5 cm + fumée

INV



**Avion coin coin** STIS017  
29x23 cm + nuages

INV



**Avion piou** STI4S018  
31x21 cm + nuages

INV



**Ça plane** STI096  
92x56 cm + nuages + oiseaux

INV



**Avion animaux** STI211  
90x83 cm + fumée + oiseau

INV



**Un tour en ballon** STI129  
73x114 cm

INV



**Montgolfière animaux** STI218  
59x92 cm + oiseaux



**C'est haut** STI2S001  
26x52 cm + 12x22 cm

**Ballon piou** STIS019  
31x22 cm

**Petite montgolfière** STI4S025  
43x63 cm + oiseaux



**À bicyclette 2** STI208  
65x90 cm + gazon

INV



**À bicyclette 3** STI209  
62,5x87,5 cm + gazon + papillons

INV



**À bicyclette** STI175  
Chat 55x70 cm + tortue 35x35 cm  
+ nuage 29x17 cm + gazon + oiseaux

INV



**Voiturette**  
30x37 cm + gazon

STI2S097



**En route !**  
80x73 cm + papillon + herbes

STI119



**À plus dans le bus**  
84x78,5 cm + gazon

STI232



**C'est parti !**  
75x70 cm + oiseaux + fumée

STI120

INV



**Drôles de moussaillons**  
80x92 cm

STI112



**Arrêt de bus**  
87x94 cm + gazon + coccinelle

STI210

INV



**Arrivée**  
Chat 37x59 cm + renard 33x59 cm  
+ oiseaux 61x25 cm et 12,5x10 cm + notes + confettis

STI237



**Lièvre et tortue**  
Lièvre 33x29 cm + tortue 49x46 cm + gazon

STI4S039



**Top départ**  
94x56 cm + coccinelles  
+ gazon

STI4S041

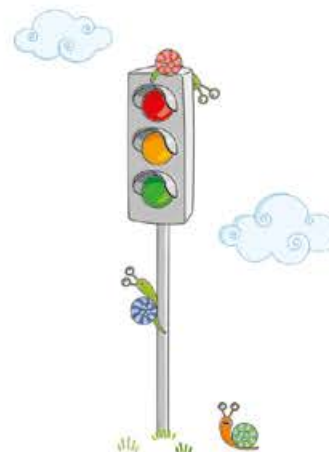
**STOP**  
Stop 21x55 cm  
+ oiseaux

STI2S094



**Bus stop**  
43x108 cm

STI4S027



**Feux tricolores**  
25x100 cm + nuages  
+ escargots

STI4S040



### Étoiles 2

De 4 à 7,5 cm

STIS044



### Planètes + étoiles 2

Planètes de 26,5x16,5 cm à 14x10 cm  
+ étoiles

STI2S083



### Planètes + étoiles

Planètes de 10x9 cm à 10x27 cm  
+ étoiles

STI2S037



### Les fusées

Fusées 32x77 cm et 27x77 cm + singe 32x37 cm  
+ planètes + étoiles + escargot

STI147



### Soucoupes volantes

Soucoupes de 41,5x38,5 cm  
à 26,5x25 cm + étoiles

STI4S037



### Pyramide monstres

De 14x12 cm  
à 39x48 cm

STI118



### Mini fusée

25x49 cm  
+ étoiles

STI2S096

### Cochon spatial

32x48 cm

STI2S038



### C'est monstrueux

De 10x16 cm à 16x30 cm

STI2S022



Certains stickers vous sont proposés en différentes teintes de peau V1 V2 V3 et en inversés INV, à préciser pour chaque référence lors de votre commande.



Retrouvez les pictos sous la référence pour les stickers concernés. Pour plus de détails, rendez-vous p. 11.

# Les loisirs



Maternité, CHU de Nantes avec « Balançoire garçon » et « Balançoire fille » (p.29)



Service de soins continus, CHU d'Orléans avec « Les enfants aux cerfs-volants » (p.29)



Crèche les salicornes, Ars en Ré avec « Bulles » V1 (p.29)



**Balanoire fille**

Louison 64x73 cm + chat 22x60 cm + papillons

STI028

INV V1 V2 V3



**Tom fait de la balançoire**

Tom 69x64 cm + chien 26x50 cm + oiseaux

STI127

INV V1 V2 V3



**Hop hop**  
108x86 cm

STI026

INV



**Youpla**  
44x119 cm

STI025



**Badaboum**  
55x129 cm

STI027



**Balanoire garçon**  
48x127 cm + oiseaux

STI029



**Les enfants aux cerfs-volants**

Ludo 35x74 cm + Lou 43x76 cm + cerfs-volants  
49x66 cm et 52x115 cm

STIXL012



**Bulles**

36x70 cm + chats 18x27 cm et 29x24 cm + bulles

STI083

INV V1 V2 V3



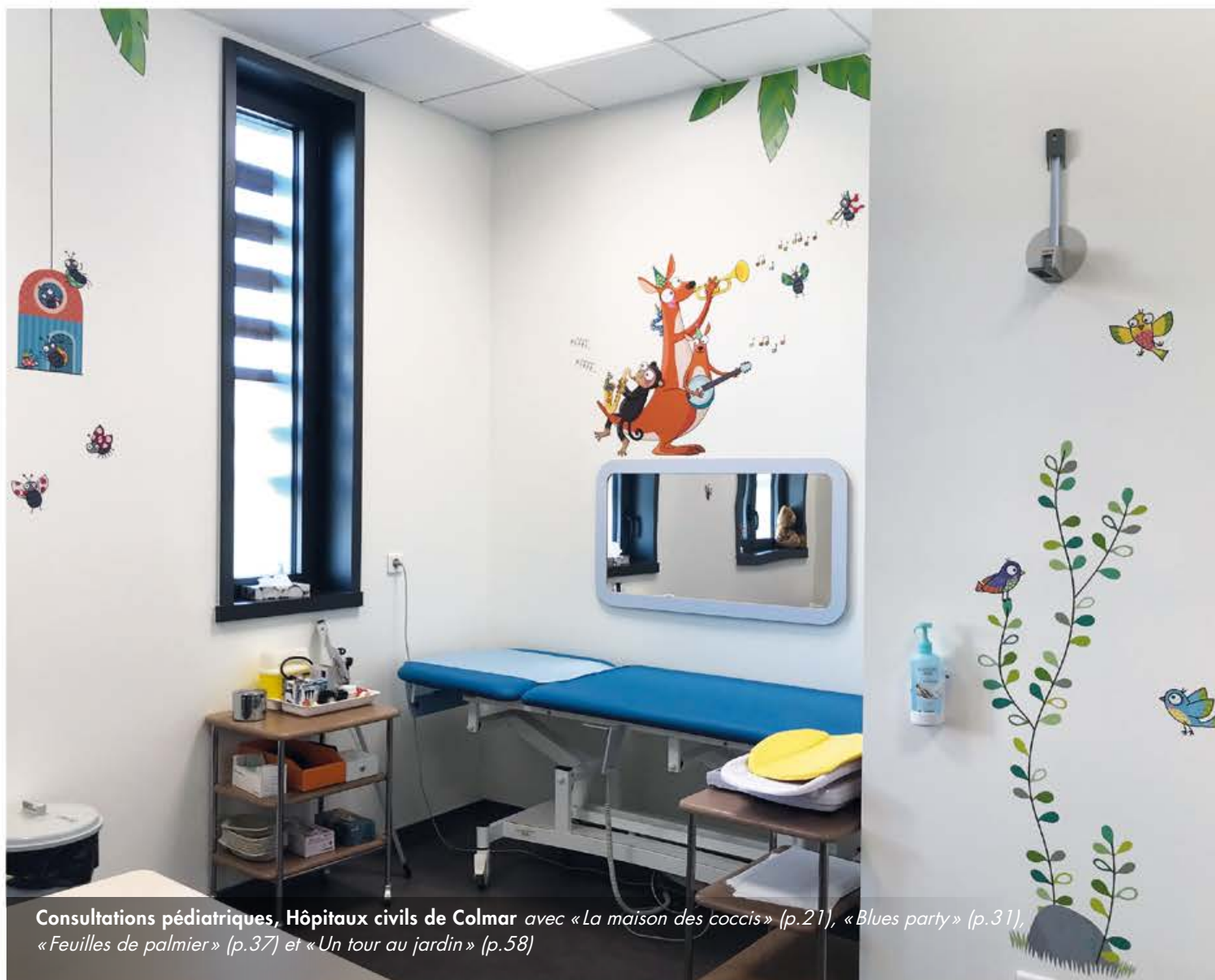
**Comme sur des roulettes**

60x61 cm + lapin 36x39 cm + traces

STI134

Certains stickers vous sont proposés en inversés **INV**, à préciser pour chaque référence lors de votre commande.  
Retrouvez le picto sous la référence pour les stickers concernés. Pour plus de détails, rendez-vous p.11.

# La musique



Consultations pédiatriques, Hôpitaux civils de Colmar avec «La maison des coccis» (p.21), «Blues party» (p.31), «Feuilles de palmier» (p.37) et «Un tour au jardin» (p.58)



### Boogie woogie

Zèbre 83x58 cm + tortue 23x19 cm  
+ perroquet 27x26 cm + serpentins

ST1137

INV



### Jazzy

76x62 cm + confettis  
+ chenilles 21x12 cm

ST1139

INV



### Concerto

Flamant rose 97x49 cm + notes  
+ oiseaux + fanion

ST1138

INV



### C'est la fête 2

79x81 cm + confettis

ST1144

INV



### Coq'n roll

Cochon 41x47 cm + coq  
34x40 cm + notes

ST14S024

INV



### Guinguette

105x78 cm + coccinelle  
+ notes

ST1140



### Fanfare

84,5x75 cm + perroquet 33x21 cm  
+ gazon + notes

ST1242

INV



### Samba

35x35 cm + notes

ST12S027

INV



### Blues party

74x83 cm + confettis  
+ notes + coccinelle

ST1221

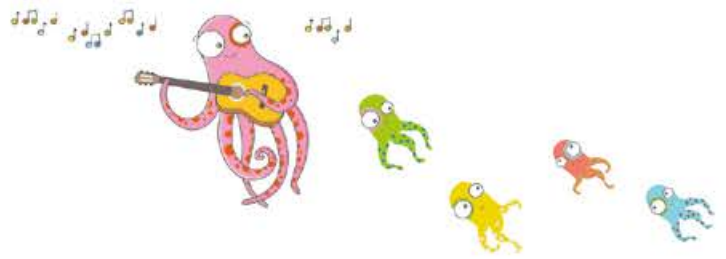
INV



**Pépère** STIS037  
21x29 cm + coccinelle



**Aqua rythme** STI2S026  
35x35 cm + étoiles



**Un air de poulpe** STI4S019  
41x46 cm + poulpes de 11x16 cm à 12x20 cm + notes

INV



**Perroquet musique** STIS047  
23x18 cm + notes

INV



**Perroquet trompette** STI2S033  
22x18 cm + 27x27 cm + serpentins

INV



**Fiesta** STI2S025  
Perroquet bleu 21x21 cm + orange 22x19 cm + vert 17x23 cm + notes



**Notes** STIXS043  
4 cm de haut



**Fanions 1** STIS035  
66x22 cm



**Le chant d'avril** STIS040  
Oiseaux de 9 à 12 cm + notes



**Une chanson douce** STI116  
55x115 cm + coccinelles + notes

INV



**Cui-cui** STIXS030  
13x10 cm + notes



**Fanions 2** STI2S029  
110x26 cm



**Coccis 4** STIXS041  
14x14 cm + notes



**Luis le musicien** STI4S065  
52,5x72 cm + notes



**Frida danse** STI4S062  
42,5x76 cm + gazon



**Kiki joue de la trompette** STI1171  
94x75 cm + serpentins





Pédiatrie, Pôle de Santé du Villeneuvois de Villeneuve-sur-Lot avec « Saut de champignons » (p.19), « Boogie woogie » et « Guinguette » (p.31)



Scanner, CHU de Nantes avec « C'est la fête 2 » (p.31) et « Feuillage zygos » (p.58)



Consultations pédiatriques, Hôpitaux civils de Colmar avec « Jazzy » (p.31), « Perroquet musique » (p.32), « Feuilles de palmier » (p.37) et « Les perroquets » (p.36)

Certains stickers vous sont proposés en inversés **INV**, à préciser pour chaque référence lors de votre commande.  
Retrouvez le picto sous la référence pour les stickers concernés. Pour plus de détails, rendez-vous p.11.

# Continents





**Léo sur une liane** ST1007  
46x193 cm



**Nina et Kiki** ST1017  
154x107 cm



**Tom sur une liane** ST1126  
161x68 cm + perroquet volant  
26x21 cm + plumes



**Nina et Coco** ST14S050  
39,5x90,5 cm



**Maalik et les oiseaux** ST14S051  
46,5x67 cm + oiseaux



**Lou sur une liane** ST1174  
58x103 cm + perroquet 17x21 cm

INV



**Lou et Kiki** ST1005  
101x88 cm



**Couleurs d'Afrique** ST1XL022  
Éléphant 60x90 cm + Nina 30x61,5 cm + singe 37x55,5 cm + papillons  
+ caméléon 31x24 cm + feuilles de palmier 80x33,5 cm + gouttes + gazon

INV



Les perroquets

STI2S029

Perroquets 23x18 cm et 19x20 cm



Les perroquets 2

STIS048

Perroquets de 21x18 cm



Fiesta

STI2S025

Perroquets bleu 21x21 cm, orange 22x19 cm et vert 17x23 cm + notes



Lianes 2

STI2S081

16,5x35 cm et 14x59 cm + papillon



Lianes 1

STI4S028

68x21,5 cm + 2 lianes 8x18 cm et 16,5x35 cm + papillons



Singe plâtre

STI4S046

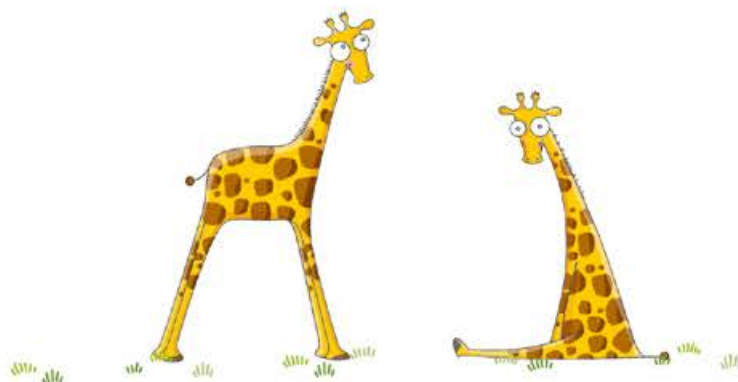
61,5x66 cm



Balade entre amis

STI094

78x96 cm + oiseaux



Messieurs les girafons

STI010

52,5x84 cm et 51,5x64,5 cm + gazon

INV



Un tour en ballon

STI129

73x114 cm



Les girafes

STI215

69x127,5 cm + gazon



Enseigne de porte girafe

STI228

54x120,5 cm + oiseaux + gazon

Texte personnalisable



### Petit dodo 2

74,5x44 cm + lianes de 8x18 cm à 43x25 cm + coccinelles

STI217



### Coco 1

112x76 cm + lianes 8x18 cm et 16,5x35 cm

STI212



### Petit dodo 1

43x3 cm + 4 lianes de 8x18 cm à 15x59 cm + papillons

STI216



### Coco 2

84x63 cm + lianes de 8x18 cm à 14x59 cm + noix

STI213



### Ça balance

142x70 cm

STI131



### Feuilles de palmier

Feuilles de 12x26 cm à 35x16 cm

STI4S003



### Madame la girafe

55x130 cm + branche de  
52x39 cm + gazon

STI003



### Palmier

120x210 cm + oiseaux

CPCXL007



### Baobab

92x199 cm + notes

CPCXL012



Petite jungle

Arbre 62x88 cm + feuillage 27,5x29,5 cm + herbes 11,5x16 cm

STI239



Jungle

Arbre 95x143 cm + feuillages 43x34 cm + herbes 10x16 cm

STIXL018



Pyramide animaux 2 STI260

47x115 cm + perroquet 23x19 cm + gazon



Pyramide animaux 3 STI261

42x143 cm + oiseaux + herbes



Lecture entre amis

104x60 cm + branche 30x23 cm + cocci

STI243

INV



Les flamants

Flamants 39,5x88 cm et 31x68,5 cm

STI234



Singe papillons

34x66 cm + papillons + gazon

STI4S043



Singe arroseur

64x61,5 cm + nuage

STI4S033



Le zèbre

136x47 cm + libellules

STI233



Mare aux hippos

148x77 cm + herbes de 9x24 cm à 27x24 cm

CPCXL027



#### 4 toucans

De 24x29 cm à 33x22 cm

STI4S005

INV



#### Envol de toucans

31x21 cm et 31x22 cm

STI2S032



#### Liane aux coccis

77x31 cm + coccis

STI4S013



#### Les toucans

77x47 cm + 82x33 cm + feuilles

STI130

INV



#### Lianes 3

119x45 cm + oiseaux + feuilles

STI240

INV



#### Kiki dans les lianes

Lianes 108x49 cm et 72x43 cm + papillons

STI172

INV



#### Les singeries de Kiki

89x89 cm + feuilles

STI092

INV



#### Coco sur une liane

98x83 cm + papillons

STI173



#### Kiki joue de la trompette

94x75 cm + serpentins

STI171



#### La famille de Kiki

Kiki 78x103 cm et 53x125 cm

STI109



**Aran et son cerf-volant** STI4S053  
51x117 cm



**Le goûter des pandas** STI136  
40x140 cm + panda assis 38x36 cm  
+ branche bambou 28,5x92 cm



**La sieste des pandas** STI184  
54x141 cm + 27x63 cm  
+ herbes



**Cerfs-volants japonais** STI247  
65x78 cm + cerfs-volants de 87x39 cm à 40x40 cm + gazon



**Cerisier en fleur** STI248  
113,5x76 cm + fleurs

INV

INV



**Arya et les coccis** STI4S056  
33,5x67,5 cm + coccis  
+ gazon



**Rajesh charmeur de papillons** STI4S069  
36x55 cm + panier 22x24 cm  
+ papillons + gazon



**La danse d'Arya** STI4S068  
43,5x80 cm + papillons  
+ gazon



**Fleur de lotus** STI4S055  
51,5x69 cm + oiseaux + gazon





**Feuillage bambou** STI2S103

27x64 cm + feuilles 9x19 cm  
et 5,5x14 cm



**Fleurs de cerisier** STIS051

De 6,5x6,5 cm  
à 4,5x4,5 cm



**Sur un petit nuage** STI133

58x69 cm + cerfs-volants 52x25 cm, 67x13cm et  
81x38 cm + nuage

INV



**Couleurs d'Asie**

STI155

91x62 cm + oiseaux + gazon



**Amis d'Asie**

STI259

60x84 cm + oiseaux + gazon



**Couleurs d'Asie 2**

STI164

60x82 cm + oiseaux + gazon





**Bisou tout doux**

STI4S052

43x68 cm + flocons + traces



**Asha à la pêche**

STI255

87,5x77 cm + flocons



**Pêche gourmande**

STI4S067

50,5x55 cm + flocons



**Bisou d'esquimau**

STI154

Anoki 68x62 cm + manchot 22x27 cm + flocons + traces



**Luge party**

STI4S064

62x60,5 cm + flocons + traces



**Patin à glace**

STI4S066

53x74,5 cm + flocons + traces



**Famille manchots**

STI2S035

3 manchots de 11x13 cm à 22x27 cm + flocons + traces



**Manchots rigolos**

STI2S036

31x17 cm et 24x22 cm + traces

**Flocons**

STIXS042

De 3x3,5 cm à 6x6 cm





Frida et les oiseaux verts

STI4S063

39x68 cm + oiseaux 18x15 cm  
et 18,5x10 cm + gazon

Une petite sieste

STI256

85,5x94 cm + oiseau



Frida et son âne

STI257

66x81 cm + 3 cactus de  
13 cm à 33,5 cm

Luis le musicien

STI4S065

52,5x72 cm + notes + gazon



Frida danse

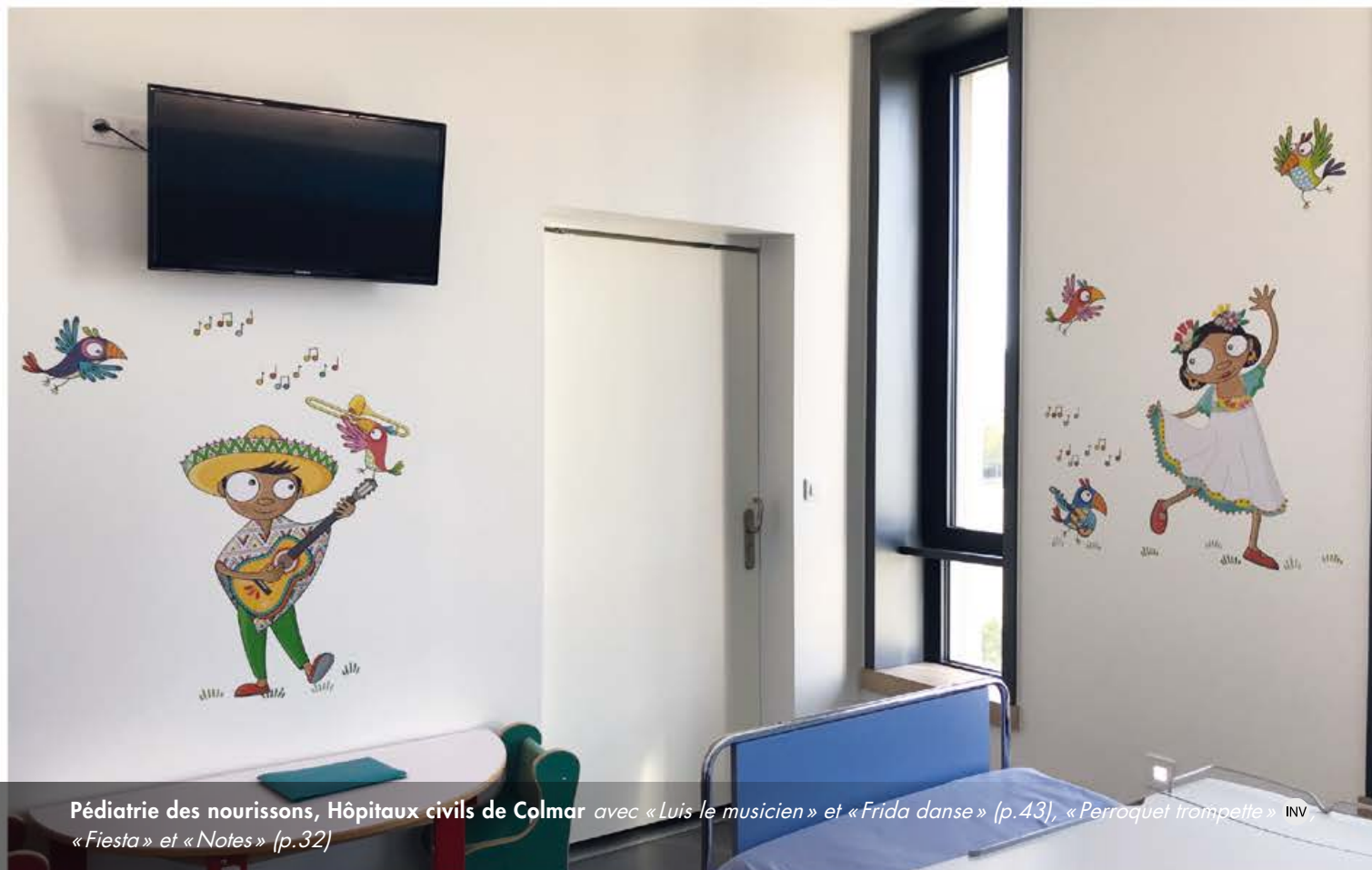
STI4S062

42,5x76 cm + gazon



Serpent amoureux

STI4S070

39x59 cm + petit cactus 18,5x31,5 cm  
+ oiseaux + coeurs



Branches koalas

STI2S099

44x34 cm + 23,5x35 cm

INV



Les koalas

STI146

63x85 cm + 24x33 cm + 42x34 cm



À dos de croco

STI183

57x89 cm + perroquet 37x28 cm  
+ papillons + escargot



Les surfeurs

Kangourou 68x74 cm + tortue 47x37 cm + vague 55x20 cm



STI179



Sur la vague

STI145

Garçon 70x76 cm + vagues 45x16 cm et 41x27 cm

INV V1 V2 V3



Bébé kangourou 1

63,5x73,5 cm + herbes de 3,5 à 27,5 cm  
+ papillon

STI225



Maïma et les dauphins

79x81 cm + dauphin 47x26,5 cm + vagues

STI251



Minis poissons

Algues de 7x15 cm à 14x31 cm + poissons

STIS026



Plongeur

42x73 cm + rochers de 10x14 cm à 49x54 cm + poissons

STI152

INV V1 V2 V3



### Chanson hawaïenne

91x153 cm + perroquets 24x19 cm et 19x19 cm + notes

STIXL021



### Danse hawaïenne

78x133,5 cm + Maima 40,5x71 cm + perroquet  
21x20,5 cm + notes

STIXL020



Pédiatrie des nourissons, Hôpitaux civils de Colmar avec « Hoani porte » (p.70) et « Plongeur » v2 (p. 13 et 44)



Consultations pédiatriques, CHU Jean Minjoz de Besançon avec « Les surfeurs » et « Sur la vague » v1 (p.44)

Certains stickers vous sont proposés en différentes teintes de peau V1 V2 V3 et en inversés INV, à préciser pour chaque référence lors de votre commande.



Retrouvez les pictos sous la référence pour les stickers concernés. Pour plus de détails, rendez-vous p.11.

# Mamans et bébés du monde



Maternité 1, CH de Marne-la-vallée avec «Maman Hikari» (p.47) et «Les cerises» V1 (p.17) et «Fleurs de cerisier» (p.59) et «Herbes» (p.58)



Service de soins continus, CHR d'Orléans avec «Coucou c'est moi!» V3 (p.47) et «Champêtre» (p.59) et «Le chant d'avril» (p.32)



**Coucou c'est nous !**

73x49 cm + nuages + oiseaux

STI241

V1 V2 V3



**Coucou c'est moi !**

72x48 cm + nuages + oiseaux

STI149

V1 V2 V3



**Lilou et les papillons**

STI2S110

40,5x36 cm + papillons  
+ gazon

V1 V2 V3



**Maman Aretha**

STI157

45x100 cm



**Maman Claire**

STI160

40x90 cm



**Maman Anna**

STI162

35x92 cm



**Arthur et les papillons**

STI2S125

40x35 cm + papillons  
+ gazon

V1 V2 V3



**Maman Hikari**

STI159

34x101 cm



**Maman Leela**

STI161

44x92 cm



**Maman Ella**

STI158

49x101 cm



**Cigogne avec bébé**

STI4S035

75x33 cm + nuages

INV



**Bébés fleurs**

148x188 cm + papillons

STIXL011



**Bébé fleur 2**

64x163 cm + papillons

STI163



**Bébé fleur 3**

63x157 cm + papillons

STI165

V1 V2 V3

Certains stickers vous sont proposés en différentes teintes de peau V1 V2 V3 et en inversés INV, à préciser pour chaque référence lors de votre commande.

Retrouvez les pictos sous la référence pour les stickers concernés. Pour plus de détails, rendez-vous p. 11.



# Les lutins



Service de soins continus, CHR d'Orléans avec « Champêtre » (p.59), « La rosée du matin » V2 (p.51) et « Papillons 4 » (p.21)



Service de néonatalogie, CH du Centre-Bretagne de Pontivy avec « Violette rêve » V1, « L'envol de violette » V1 (p.49) et « Jean fait des bulles » V1 (p.51)





L'envol de Violette ST1101  
64x101 cm + cœurs

INV V1 V2 V3



Violette ST1081  
195x90 cm + papillons

V1 V2 V3



Jules ST1082  
69x138 cm + papillons

INV V1 V2 V3

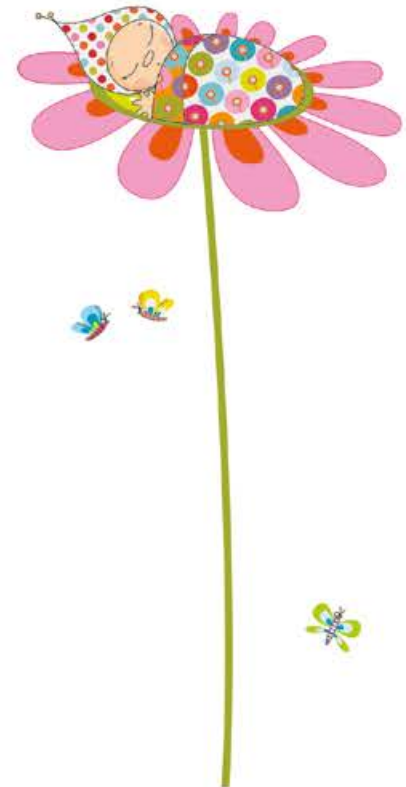


Violette rêve ST1166  
74x169 cm + papillons

V1 V2 V3



Grandes fleurs ST1168  
71x119 cm et 57x79 cm



Violette rêve 2 ST1167  
84x169 cm + papillons

V1 V2 V3



Feuillage 1 ST14S011  
De 20x35 cm à 23x44 cm



Fleurs zen ST14S002  
De 9x12 cm à 15x31 cm + pétales



Pluie d'étoiles 2

65,5x74 cm + étoiles de 1,5x1,5 cm à 9x9 cm

STI207

INV V1 V2 V3



Branche zen

50x87 cm + pétales

STI4S017

INV



Pluie d'étoiles

Fille 58x74 cm + étoiles

STI177

V1 V2 V3



Milo et l'oiseau

47x77 cm + oiseau + notes

STI4S006

V1 V2 V3



Violette zen

47x70 cm + pétales

STI4S008

INV V1 V2 V3



Une petite histoire

63x74 cm + fleurs de 11x28 cm à 27x32 cm + papillon

STI176



Manon et les coccis

29x72 cm + coccis

STI4S007

INV V1 V2 V3



Le jardin de Violette

Violette 29x71 cm + fleurs de 7x65 cm à 10x13 cm + libellules

STI099

V1 V2 V3



Babette et les abeilles

29x73 cm + fleurs + abeilles

STI4S014

V1 V2 V3



### Jean fait des bulles

34x80 cm + bulles de 4 cm à 12 cm

STI4S015

V1 V2 V3



### Charlotte et les papillons

38x96 cm + papillons

V1 V2 V3



### La rosée du matin

STI170

Garçon 58x70 cm + fleurs de 13x13 cm à 13x35 cm + abeille

V1 V2 V3



### Dansons sous la pluie

101x59 cm + canards + gouttes

STI125

V1 V2 V3



### Plic-ploc

23x30 cm + gouttes

STIS028



### Plic-ploc 2

18,5x19 cm et 26,5x38 cm

+ parapluie 16,5x14,5 cm + gouttes

STI2S092



Maternité, CH du Centre-Bretagne de Pontivy avec « Hop Hop » (p.29) et « Dansons sous la pluie » V1 (p.51)



Service de néonatalogie, CH de Gonesse avec « Violette zen » V1 (p.50), « Fleurs zen » (p.58) et « Bulles personnalisables » (p.64 et 76)

Certains stickers de cette catégorie vous sont proposés en agrandis **A** à 139% et en inversés **INV**, à préciser pour chaque référence lors de votre commande.

Retrouvez les pictos sous la référence pour les stickers concernés. Pour plus de détails, rendez-vous p.11.

# La nature





### Les marguerites

13 fleurs de 9x14 cm à 24x68 cm + papillons

A 13 fleurs de 12,5x19 cm à 33x94 cm + papillons

ST1186



### Les coquelicots

54x70 cm + 28x62 cm + papillons

A 75x97 cm + 39x86 cm + papillons

ST1187



### Herbes folles

133x68 cm + papillons

A 185x94 cm + papillons

ST1106



### Fleurs aux papillons

115x58 cm + papillons

A 160x81 cm + papillons

ST1142



### Pompons

128x63 cm + papillons

A 178x88 cm + papillons

ST1104



### Le jardin

108x66 cm + libellules

A 150x92 cm + libellules

ST1103



Seventies

De 13x22 cm à 54x22 cm + papillons

A De 18x31 cm à 75x31 cm + papillons

ST1194



Farandole 2

17x53 cm + 46x139 cm + papillons

A 24x74 cm + 64x193 cm + papillons

ST1195



Farandole 3

22x80 cm + 47x141 cm + cœurs

A 30x111 cm + 65x196 cm + cœurs

ST1196



Farandole

156x34 cm + papillons

A 217x47 cm + papillons

ST1102



Fantaisie

De 5x6 cm à 31x18 cm

ST12S008



Haut en couleur

64x152 cm

A 89x211 cm

ST1087



Petit bois

92x138 cm + feuilles

A 128x192 cm + feuilles

ST1088



Multicolore

De 10x7 cm à 12x35 cm

ST12S010



### Bucolique 2

De 9x26 cm à 24x88 cm + oiseaux

ST1143



### Baobab à petits pois

STIXL017

147,5x135,5 cm + pois



### Fines fleurs

De 23x33 cm à 29x93 cm + papillons

ST1189



### Fleurs petite histoire

De 27x34 cm à 10,5x26,5 cm + papillons

STI4S029



### Petite farandole

28x72 cm + 43x84 cm + papillons

ST1188



### Magnolia

153x185 cm + papillons

CPC2XL003



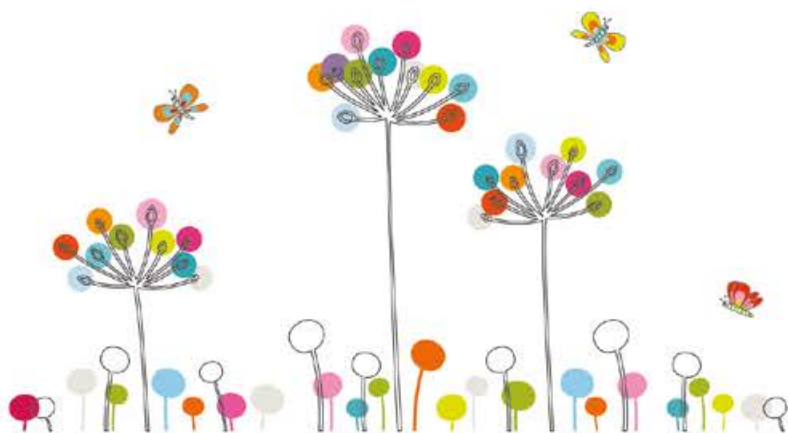
**Branche à petits pois**

95x71 cm + pois

A 132x99 cm + pois

ST1190

INV



**Boutons d'or**

170x88 cm + papillons

A 236x122 cm + papillons

ST1100



**Branche à petits pois 2**

95x71 cm + pois

A 132x99 cm + pois

ST1191

INV



**Fleurs graphiques**

De 17x36 cm à 17x63 cm + papillons

A De 24x50 cm à 24x87 cm + papillons

ST1192



**Arbre à petits pois**

82x129 cm + pois

A 114x179 cm + pois

ST1193



**Arbre à cœurs**

128x89 cm + cœurs

A 178x124 cm + cœurs

ST1110



**Arbre à étoiles**

68x142 cm + étoiles

A 94x197 cm + étoiles

ST1132





### Un amour de fleurs

De 19x32 cm à 23x65 cm + cœurs

ST1197

### Bucolique

103x63 cm + papillons

ST1105





**Un tour au jardin**  
36x117 cm + oiseaux

STI4S045



**Lianes 1**

STI4S028

68x21,5 cm + 2 lianes de 8x18 cm  
et 16,5x35 cm + papillons



**Lianes 2**

STI2S081

16,5x35 cm et 14x59 cm  
+ papillon



**Fleurs zen**

STI4S002

De 9x12 cm à 15x31 cm + pétales



**Grand feuillage**

STI2S009

De 3x11 cm à 16x32 cm  
+ papillons



**Feuillage 1**

STI4S011

De 20x35 cm à 23x44 cm



**Feuillage 2**

STI4S012

De 9x35 cm à 14x50 cm



**Feuillage zygos**

STI198

De 3,5x16 cm à 22x39 cm + zygos



**Herbes**

STIS043

3,5x10 cm à 7x15 cm



**Feuillage zygos 2**

STI199

De 3,5x16 cm à 22x39 cm + zygos



**Gazon**

STIXS034

Touffes de 2 à 5 cm



**Feuilles de palmier**

STI4S003

De 12x26 cm à 35x16 cm



**Petits nuages**

STIS042

24x12 cm



**Soleil**

CPC2S004

37x34 cm



**Après la pluie**

STI141

134x69 cm



**Trois nuages**

STI2S034

De 24x12 cm à 30x17 cm



**Nuit étoilée**

STIS024

21x15 cm + étoiles



**9 papillons**

STIS041

De 7x6 cm à 8x7 cm



**Petites fleurs**

STIXS021

De 5,5x6 cm à 8x9 cm



**Jolies fleurs**

STI2S012

De 3x3 cm à 12x11 cm



**Champêtre**

STI2S006

De 11x14 cm à 14x40 cm  
+ abeille



**Fleurs de cerisier**

STIS051

De 6,5x6,5 cm à 4,5x4,5 cm



# Les graphiques



Pédiatrie, CH de Gonesse avec « Grandes bulles » (p.61) et « Bulle personnalisable » (p.64 et 76)



Multi-accueil de Treillières avec « Grandes bulles » (p.61) et Logo « Bulle de rêves » (p.77 Donner une identité à votre structure)



**Souris bulles** STI2S039  
26x41 cm + bulles



**Oiseau bulles** STI2S040  
39x21 cm + bulles



**Oiseau bulles 2** STIS046  
20x20 cm + bulles



**Petits cœurs** STIXS019  
De 2,7x2,7 cm à 7x8 cm



**Cœurs** STIS020  
2,5x2,5 cm à 10x10 cm



**Étoiles** STIS031  
De 2x2 cm à 7x7 cm



**Envolée de ballons** STIXL013  
Chat 51x124 cm + souris 25x73 cm  
+ ballons de 19x55 cm



**Grandes bulles** STI169  
De 3x3 cm à 29x25 cm



**45 petits triangles** STIS036  
4,5x4 cm



**Petites étoiles** STIXS033  
De 2x2 cm à 5x5,5 cm



**72 confettis** STI2S028  
72 confettis de 3,7 cm



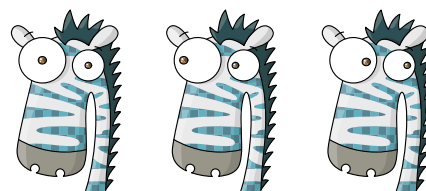
**Pois multicolores**  
STIXS031 28 Pois de 2,5 cm  
STIS038 28 Pois de 4 cm  
STI2S030 26 Pois de 7 cm

- Les stickers de cette catégorie vous sont proposés avec des yeux qui regardent dans différentes directions :

De face (●) (●), vers la gauche (●) (●) et vers la droite (●) (●).

- La pointe des bulles texte peut être changée de sens au besoin (gauche, droite, haut, bas), à préciser pour chaque référence lors de votre commande.

- Le texte peut être également personnalisé sur demande.



Les différentes bulles texte :



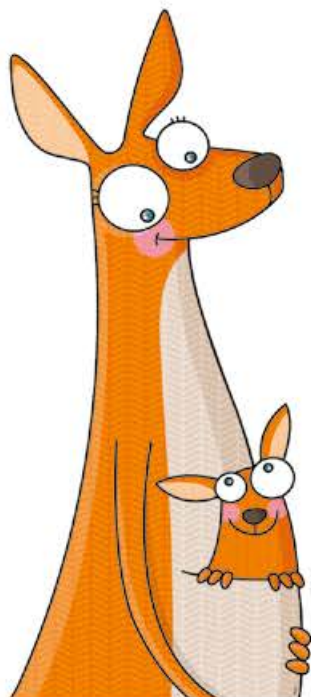
# Les animaux géants



UMAP, CHU de Reims avec « Zèbre géant » (p.63) et « Bulle personnalisable » (p.64 et 76)



Urgences pédiatriques, CHU de Reims avec « Vache géante » (p.64), « Bulles vachement » (p.65) et « Vache porte » (p.67)



### Kangourous géants

166x73 cm

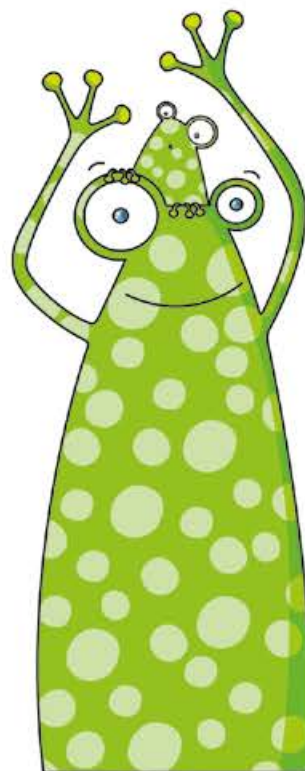
- ☉☉ Regard bas CPCXL009
- ☉☉ Regard gauche CPCXL009RG
- ☉☉ Regard droite CPCXL009RD



### Lion géant

180x81 cm

- ☉☉ Regard face CPCXL006
- ☉☉ Regard gauche CPCXL006RG
- ☉☉ Regard droite CPCXL006RD



### Grenouilles géantes

182x71 cm

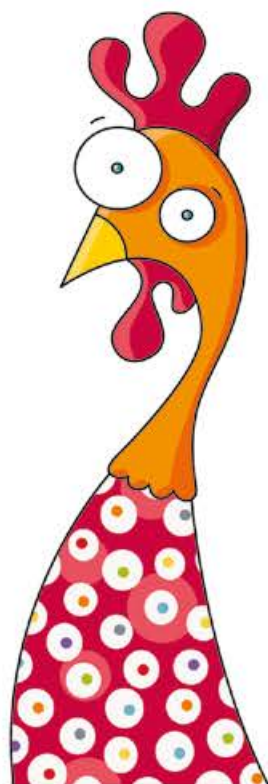
- ☉☉ Regard face CPCXL008
- ☉☉ Regard gauche CPCXL008RG
- ☉☉ Regard droite CPCXL008RD



### Zèbre géant

169x57 cm

- ☉☉ Regard face CPCXL017
- ☉☉ Regard gauche CPCXL017RG
- ☉☉ Regard droite CPCXL017RD



### Coq géant

186x62 cm

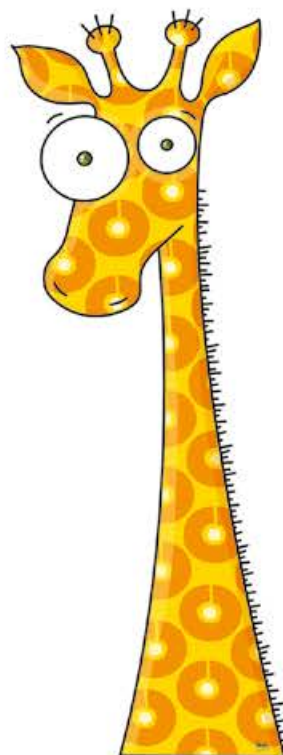
- ☉☉ Regard face CPCXL020
- ☉☉ Regard gauche CPCXL020RG
- ☉☉ Regard droite CPCXL020RD



### Minou géant

182x61 cm

- ☉☉ Regard face CPCXL002
- ☉☉ Regard gauche CPCXL002RG
- ☉☉ Regard droite CPCXL002RD



### Girafe géante

179x67 cm

- ☉☉ Regard face CPCXL021
- ☉☉ Regard gauche CPCXL021RG
- ☉☉ Regard droite CPCXL021RD



### Lapin géant

201x72 cm

- ☉☉ Regard face CPCXL005
- ☉☉ Regard gauche CPCXL005RG
- ☉☉ Regard droite CPCXL005RD



Tigre géant

146x75,5 cm

- ⊙ ⊙ Regard face CPCXL023
- ⊙ ⊙ Regard gauche CPCXL023RG
- ⊙ ⊙ Regard droite CPCXL023RD



Koalas géants

155x83 cm

- ⊙ ⊙ Regard face CPCXL001
- ⊙ ⊙ Regard gauche CPCXL001RG
- ⊙ ⊙ Regard droite CPCXL001RD



Singe géant

159x88 cm

- ⊙ ⊙ Regard face CPCXL022
- ⊙ ⊙ Regard gauche CPCXL022RG
- ⊙ ⊙ Regard droite CPCXL022RD



Loup géant

175x53 cm

- ⊙ ⊙ Regard face CPCXL018
- ⊙ ⊙ Regard gauche CPCXL018RG
- ⊙ ⊙ Regard droite CPCXL018RD



Ver de terre géant

170x57 cm

- ⊙ ⊙ Regard face CPCXL019
- ⊙ ⊙ Regard gauche CPCXL019RG
- ⊙ ⊙ Regard droite CPCXL019RD



Vache géante

181x77 cm

- ⊙ ⊙ Regard face CPCXL003
- ⊙ ⊙ Regard gauche CPCXL003RG
- ⊙ ⊙ Regard droite CPCXL003RD



Caribou géant

197x73 cm

- ⊙ ⊙ Regard face CPCXL004
- ⊙ ⊙ Regard gauche CPCXL004RG
- ⊙ ⊙ Regard droite CPCXL004RD



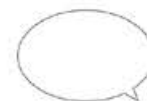
Petite bulle effaçable droite CPCVD002

23x15 cm



Petite bulle effaçable gauche CPCVG002

23x15 cm



Grande bulle effaçable droite CPCVD001

31x21 cm



Grande bulle effaçable gauche CPCVG001

31x21 cm





**Bulle sage** CPC2S010  
43,5x27,5 cm



**Bulle me dépasser** CPC2S009  
42x30 cm



**Bulle carottes** CPC2S008  
40x25 cm



**Bulle bêtises** CPC2S007  
43,5x27,5 cm



**Bulle sympas** CPC2S001  
28x43 cm



**Bulle vachement** CPC2S002  
30x45 cm



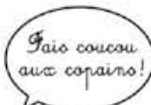
**Bulle zigotos** CPC2S003  
30x41 cm



**Bulle 1, 2, 3** CPC2S009  
29x20,5 cm



**Bulle pourcrooa** CPC2S006  
27x19 cm



**Bulle coucou** CPC2S007  
30x21 cm



**Bulle savane** CPC2S011  
29x20,5 cm



**Bulle géants** CPC2S010  
29x21 cm



**Bulle souris** CPC2S004  
31x22 cm



**Bulle docteur** CPC2S002  
31x22 cm



**Bulle drôle** CPC2S003  
31x21 cm



**Bulle cerf-moi** CPC2S001  
31x22 cm



**Bulle bougé** CPC2S008  
28x18 cm



**Bulle hi hi** CPC2S001  
19x12 cm

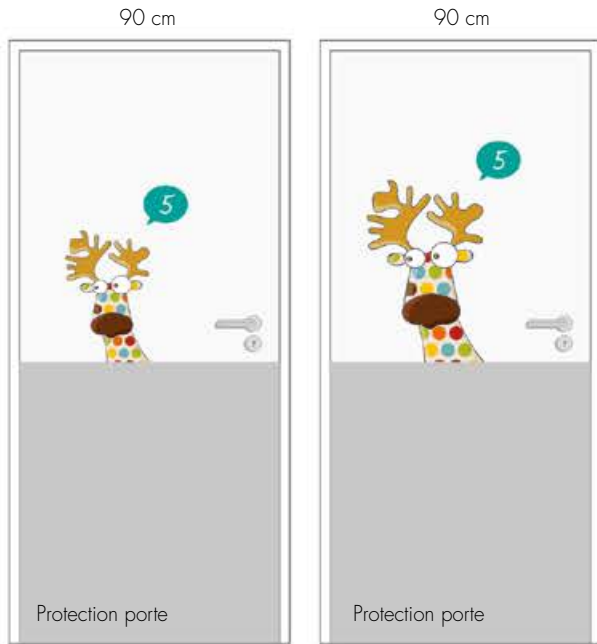


Service pédiatrique, CH du Centre-Bretagne de Pontivy avec « Minou géant » et « Lapin géant » (p.63), « Caribou géant » (p.64) et « Bulle cerf-moi » (p.65)

Tous les stickers de cette catégorie vous sont proposés en agrandis **A** à 139% au prix de , à préciser pour chaque référence lors de votre commande. Pour plus de détails, rendez-vous p.11.

Retrouvez la liste des dimensions de ces stickers agrandis à la fin du bon de commande.

# Les portes



Exemple sur une porte de 90 cm, avec le sticker « Caribou » à 100% + « bulle numéro parole » (p.69).

Exemple sur une porte de 90 cm, avec le sticker « Caribou » **A** à 139% + « bulle numéro parole » (p.69).



Porte de chambre double de 120 cm, avec le sticker « Renard » et « Grenouille » à 100% + 2 petites bulles effaçable (p.69, 71, 76).



Porte de chambre double de 120 cm, avec le sticker « Renard » **A** à 139% + 2 petites bulles effaçables (p.69, 71, 76).



**Pédiatrie, CH de Gonesse** avec « Toutou porte » (p.67), « Girafe porte » (p.68), « Bulles effaçables » (p.69/71), « C'est parti ! » (p.26) et « Trois nuages » (p.59)



**Chouette**  
26x43 cm STI2S051



**Grenouille**  
26x45 cm STI2S049



**Renard**  
43x25 cm STI2S053



**Crocodile**  
47x24 cm STI2S069



**Éléphant**  
29x44 cm STI2S044



32x38 cm  
STI2S051CD  
Côté droit



35x54 cm  
STI2S049CD  
Côté droit



32x51 cm  
STI2S053CD  
Côté droit



33,5x44 cm  
STI2S069CD  
Côté droit



28x44 cm  
STI2S044CD  
Côté droit



STI2S051CG  
Côté gauche



STI2S049CG  
Côté gauche



STI2S053CG  
Côté gauche



STI2S069CG  
Côté gauche



STI2S044CG  
Côté gauche



**Vache**  
22x42 cm STI2S061



**Kangourous**  
28x48 cm STI2S057



**Manchot**  
37x35 cm STI2S067



**Ours**  
29x54 cm STI2S058



**Zèbre**  
29x45 cm STI2S059



26x53,5 cm  
STI2S061CD  
Côté droit



27x72 cm  
STI2S057CD  
Côté droit



30x42,5 cm  
STI2S067CD  
Côté droit



27,5x53,5 cm  
STI2S058CD  
Côté droit



33x35,5 cm  
STI2S059CD  
Côté droit



STI2S061CG  
Côté gauche



STI2S057CG  
Côté gauche



STI2S067CG  
Côté gauche



STI2S058CG  
Côté gauche



STI2S059CG  
Côté gauche



**Caribou**  
45x29 cm STI2S043



**Flamant**  
36x42 cm STI2S062



**Léopard**  
23x44 cm STI2S046



**Toutou**  
27x44 cm STI2S050



**Coq**  
16x47 cm STI2S060



30x53 cm  
STI2S043CD  
Côté droit



25,5x53 cm  
STI2S062CD  
Côté droit



28x51,5 cm  
STI2S046CD  
Côté droit



35x45 cm  
STI2S050CD  
Côté droit



24x62 cm  
STI2S060CD  
Côté droit



STI2S043CG  
Côté gauche



STI2S062CG  
Côté gauche



STI2S046CG  
Côté gauche



STI2S050CG  
Côté gauche



STI2S060CG  
Côté gauche

# LES ANIMAUX



**Toucan**  
33,5x32 cm STI2S101



**Canard**  
17x48 cm STI2S042



**Lion**  
29x45 cm STI2S048



**Hippopotame**  
26x39 cm STI2S045



**Lapin**  
26x48 cm STI2S052



33,5x30 cm  
STI2S101CD  
Côté droit

 STI2S101CG  
Côté gauche




25x50 cm  
STI2S042CD  
Côté droit

 STI2S042CG  
Côté gauche



30x45 cm  
STI2S048CD  
Côté droit

 STI2S048CG  
Côté gauche



26,5x44,5 cm  
STI2S045CD  
Côté droit

 STI2S045CG  
Côté gauche



31x62 cm  
STI2S052CD  
Côté droit

 STI2S052CG  
Côté gauche



**Koala**  
35x42 cm STI2S054



**Écureuil**  
44x26 cm STI2S068



**Singe 2**  
29x52 cm STI2S065



**Panda**  
28x41 cm STI2S064



**Tigre**  
29x44 cm STI2S063



33x50,5 cm  
STI2S054CD  
Côté droit

 STI2S054CG  
Côté gauche



28,5x59 cm  
STI2S068CD  
Côté droit

 STI2S068CG  
Côté gauche



32x47 cm  
STI2S065CD  
Côté droit

 STI2S065CG  
Côté gauche



31x43,5 cm  
STI2S064CD  
Côté droit

 STI2S064CG  
Côté gauche



32,5x47,5 cm  
STI2S063CD  
Côté droit

 STI2S063CG  
Côté gauche



**Singe**  
29x46 cm STI2S047



**Minou**  
21x44 cm STI2S055



**Girafe 2**  
20,5x53 cm STI2S123



**Cochon**  
38x30 cm STI2S090



**Ours polaire**  
30,5x44 cm STI2S088



34x43 cm  
STI2S047CD  
Côté droit

 STI2S047CG  
Côté gauche



30x44 cm  
STI2S055CD  
Côté droit

 STI2S055CG  
Côté gauche



23x58 cm  
STI2S066CD  
Côté droit

 STI2S066CG  
Côté gauche



28x42 cm  
STI2S090CD  
Côté droit

 STI2S090CG  
Côté gauche



27x52 cm  
STI2S088CD  
Côté droit

 STI2S088CG  
Côté gauche



**Lièvre**  
22,5x45 cm STI2S091



**Pieuvre à rayure**  
29x45 cm STI2S085



**Mouton**  
36x37 cm STI2S089



**Singe 4**  
36x40,5 cm STI2S124



**Rhino**  
35x42 cm STI2S115



34x47 cm  
STI2S091CD  
Côté droit



28x46 cm  
STI2S085CD  
Côté droit



29x44 cm  
STI2S089CD  
Côté droit



30x43 cm  
STI2S124CD  
Côté droit



35x44,5 cm  
STI2S115CD  
Côté droit



STI2S091CG  
Côté gauche



STI2S085CG  
Côté gauche



STI2S089CG  
Côté gauche



STI2S124CG  
Côté gauche



STI2S115CG  
Côté gauche



**Pélican**  
47x42,5 cm STI2S117



**Grande bulle effaçable gauche** CPCVG001  
31x21 cm



**Bulle numéro** ARTIHOPB  
15x13 cm



**Bulle numéro parole** ARTIHOPBP  
15x13,6 cm



38x42,5 cm  
STI2S117CD  
Côté droit



**Grande bulle effaçable droite** CPCVD001  
31x21 cm

**Personnalisation des bulles**

- Choisissez votre type de bulle
- Choisissez un numéro
- Choisissez une couleur
- Choisissez la direction de votre pointe pour les bulles numéros parole

	gris		vert	HG		HD	
	jaune		bleu				
	orange		canard				
	rouge		bleu foncé				
	rose		violet	BG		BD	

Exemples : bulle numéro, 12, jaune bulle numéro parole, 8, rose, BG



**Caméléon**  
36,5x34 cm STI2S116



**Petite bulle effaçable droite** CPCVD002  
23x15 cm



27x41 cm  
STI2S116CD  
Côté droit



**Petite bulle effaçable gauche** CPCVG002  
23x15 cm



STI2S116CG  
Côté gauche



Consultations pédiatriques, Hôpitaux civils de Colmar avec « Le goûter des pandas » (p.40), « Panda porte » (p.68), et « Bulle numéro parole » (p.69)

# LES ENFANTS



**Frida**  
26,5x43 cm STI2S113



**Luis**  
38x44 cm STI2S114



**Émilie**  
28,5x44 cm STI2S111



**Martin**  
33x44 cm STI2S112



**Ludo**  
36x47 cm STI2S072



32,5x46 cm  
STI2S113CD  
Côté droit



STI2S113CG  
Côté gauche



39x44 cm  
STI2S114CD  
Côté droit



STI2S114CG  
Côté gauche



30,5x51 cm  
STI2S111CD  
Côté droit



STI2S111CG  
Côté gauche



42x42,5 cm  
STI2S112CD  
Côté droit



STI2S112CG  
Côté gauche



48x46 cm  
STI2S072CD  
Côté droit



STI2S072CG  
Côté gauche



**Rajesh**  
40x42,5 cm STI2S109



**Arya**  
27x43 cm STI2S073



**Maïma**  
30x44 cm STI2S108



**Hoani**  
24x44 cm STI2S107



**Kévin**  
27x44 cm STI2S074



30x41,5cm  
STI2S109CD  
Côté droit



STI2S109CG  
Côté gauche



39,5x43cm  
STI2S073CD  
Côté droit



STI2S073CG  
Côté gauche



31x47cm  
STI2S108CD  
Côté droit



STI2S108CG  
Côté gauche



30x41,5cm  
STI2S107CD  
Côté droit



STI2S107CG  
Côté gauche



30x44 cm  
STI2S074CD  
Côté droit



STI2S074CG  
Côté gauche



**Nina**  
30x44 cm STI2S102



**Maalik**  
26x42,5 cm STI2S080



**Isia**  
49x47 cm STI2S076



**Aiko**  
26x41 cm STI2S071



**Aran**  
37x44 cm STI2S104



30x43,5 cm  
STI2S102CD  
Côté droit



STI2S102CG  
Côté gauche



44,5x43cm  
STI2S080CD  
Côté droit



STI2S080CG  
Côté gauche



42x52,5 cm  
STI2S076CD  
Côté droit



STI2S076CG  
Côté gauche



30x44 cm  
STI2S071CD  
Côté droit



STI2S071CG  
Côté gauche



29x42 cm  
STI2S104CD  
Côté droit



STI2S104CG  
Côté gauche



**Anoki**  
32x48 cm STI2S075



**Asha**  
30x44 cm STI2S105



**Harry**  
36x44 cm STI2S106



**Violette**  
26x47 cm STI2S079



**Jean**  
24x49,5 cm STI2S078



39,5x43 cm  
STI2S075CD  
Côté droit



30x43 cm  
STI2S105CD  
Côté droit



29,5x43 cm  
STI2S106CD  
Côté droit



23x52 cm  
STI2S079CD  
Côté droit



26x48 cm  
STI2S078CD  
Côté droit



STI2S075CG  
Côté gauche



STI2S105CG  
Côté gauche



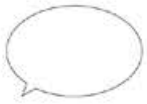
STI2S106CG  
Côté gauche



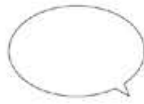
STI2S079CG  
Côté gauche



STI2S078CG  
Côté gauche



Grande bulle effaçable  
droite CPCVD001  
31x21 cm



Grande bulle effaçable  
gauche CPCVG001  
31x21 cm



Petite bulle effaçable  
droite CPCVD002  
23x15 cm



Petite bulle effaçable  
gauche CPCVG002  
23x15 cm



Pédiatrie des nourissons, Hôpitaux civils de Colmar avec «Luge party» et «Patins à glace» (p.42) et «Harry porte» A (p.71)



Pédiatrie des nourissons, Hôpitaux civils de Colmar avec «Famille manchot» (p.42), «Anoki porte» A et «Asha porte» A (p.71)

Certains stickers de cette catégorie sont personnalisables. Retrouvez la bulle  à côté des stickers concernés.

Le texte personnalisé sera à préciser lors de votre commande.

# Jeux et signalétique







Jeu cherche et trouve « savane »

CPCXL010

120x92 cm



Jeu cherche et trouve « musique »

CPCXL033

120x92 cm

Règle verticale « savane »

30x74 cm

CPC4S001

Règle horizontale « savane »

70x30 cm

CPC4S003



Règle verticale « musique »

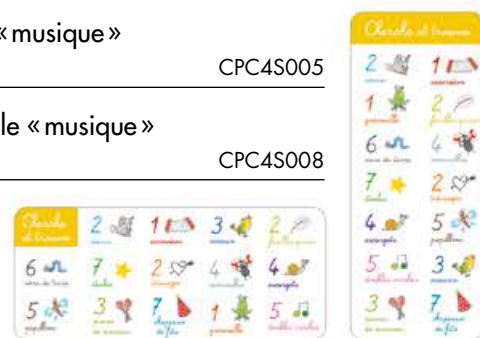
30x74 cm

CPC4S005

Règle horizontale « musique »

70x30 cm

CPC4S008



Jeu cherche et trouve « savane 2 »

CPCXL034

120x92 cm



Jeu cherche et trouve « mer »

CPCXL011

120x92 cm

Règle verticale « savane 2 »

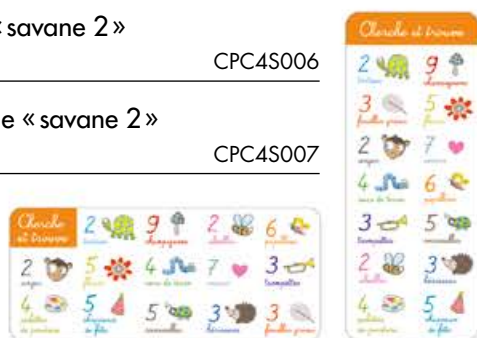
30x74 cm

CPC4S006

Règle horizontale « savane 2 »

70x30 cm

CPC4S007



Règle verticale « mer »

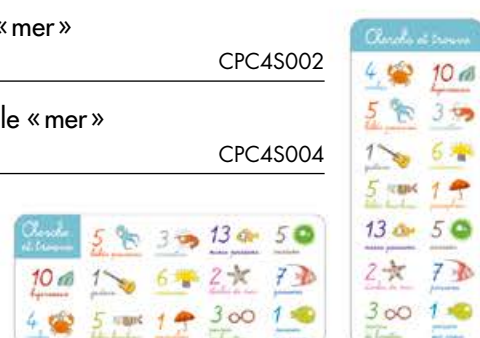
30x74 cm

CPC4S002

Règle horizontale « mer »

70x30 cm

CPC4S004



Idéal  
au plafond



**Jeu coccinelles**  
« Quelle coccinelle a 5 points ? »  
16 coccinelles de 7x11 cm à 11x12 cm

STI4S021



**Jeu poissons**  
« Retrouve qui n'a pas son double »  
19 poissons de 4x9 cm à 9x18 cm

STI4S022



**Jeu papillons**  
« Retrouve deux papillons aux couleurs identiques »  
18 papillons de 7x9 cm à 13x10 cm

STI4S023



**Jeu oiseaux**  
« Retrouve qui n'a pas son double »  
17 oiseaux de 13x10 cm à 11x7cm

STI4S044

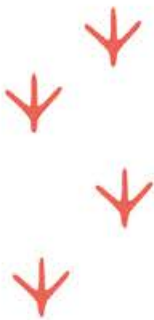


**Marelle**  
74x246 cm

CPC2XL005LS



**Pattes zèbre** CPC005LSJ  
20 pattes de 9x10,5 cm



**Pattes oiseau** CPC004LSOF  
20 pattes de 10x10 cm

Stickers sol



**Pattes lion** CPC003LSO  
20 pattes de 12x10 cm



**Pattes croco** CPC007LSV  
20 pattes de 10x10 cm



**Bonjour bienvenue** CPCXL025  
121x104 cm + ballon de 43x52 cm + oiseaux



**Pattes singe** CPC006LSO  
20 pattes de 9x11,5 cm

Stickers sol



**Pattes oiseau 2** CPC008LSB  
20 pattes de 9,5x10 cm



**Enseigne de porte girafe** STI228  
54x120,5 cm + oiseaux + gazon

**Bonjour** STI246  
61x88 cm + oiseaux + gazon



**Service imagerie, CHU de Rennes** avec « Arbre géant 3 » (p.23), « Léo et son chien » (p.19) et « Pattes lion » (p.75)

# Le sur-mesure

De la signalétique, en passant par les stickers personnalisés jusqu'à la création d'une identité, tout est possible et réalisable (sur devis). Nous pouvons vous proposer des solutions personnalisées et adaptées à vos besoins.

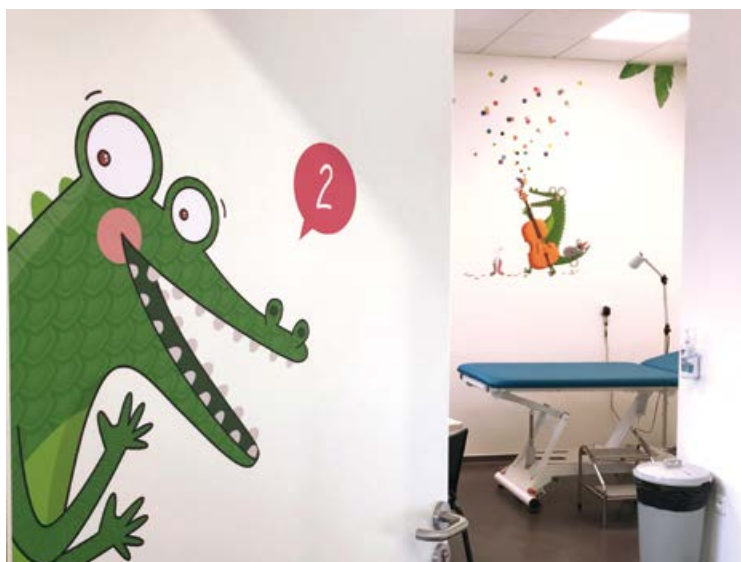
N'hésitez pas à nous contacter par téléphone +33 (0)2 55 58 17 67 ou par mail [info@serie-golo.com](mailto:info@serie-golo.com)

**Personnaliser l'accueil :** Le rendre plus convivial



En ajoutant des numéros (p.69) pour vos boxes ou chambres et des bulles effaçables (p.69) pour inscrire le nom des enfants.  
En balisant un chemin au sol ou sur les murs,

avec des enseignes complémentaires...



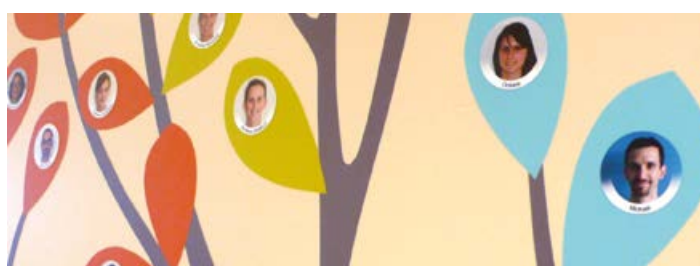


## Donner une identité à votre structure

En réalisant votre logo ou votre enseigne.

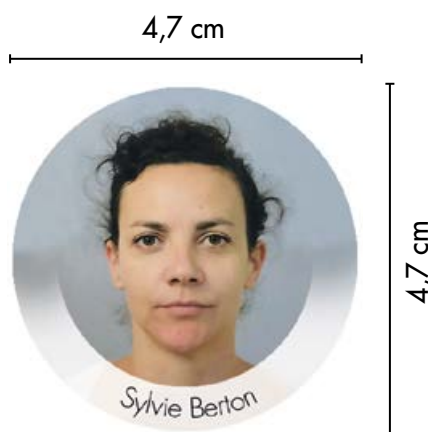


**Qui est qui ?** Le trombinoscope, une façon simple et originale de présenter vos équipes



- Choisissez votre univers pour le support.
- Des couleurs et formes spécifiques à chaque profession peuvent vous être proposées.
- Les photos reçues sont traitées (couleurs uniformisées, ajout du prénom, de la profession, etc...) puis imprimées dans des ronds de 4,7 cm de diamètre.
- Nous vous fournissons des pastilles transparentes ainsi que le fichier photo de base afin de vous laisser gérer les arrivées et départs des membres de votre équipe.
- Chaque trombinoscope est réalisé sur devis.

Exemple d'une photo pour un trombinoscope :





KOALA COOL is the kids division of ELANDIR-CARE  
Visserstraat, 24 - 8420 De Haan - 0475 -89 15 98  
[www.koalacool.be](http://www.koalacool.be) - [www.elandir-care.be](http://www.elandir-care.be)